

CARPINA - PE

2604007

35°23'52,65"W

35°21'41,82"W

35°19'30,98"W

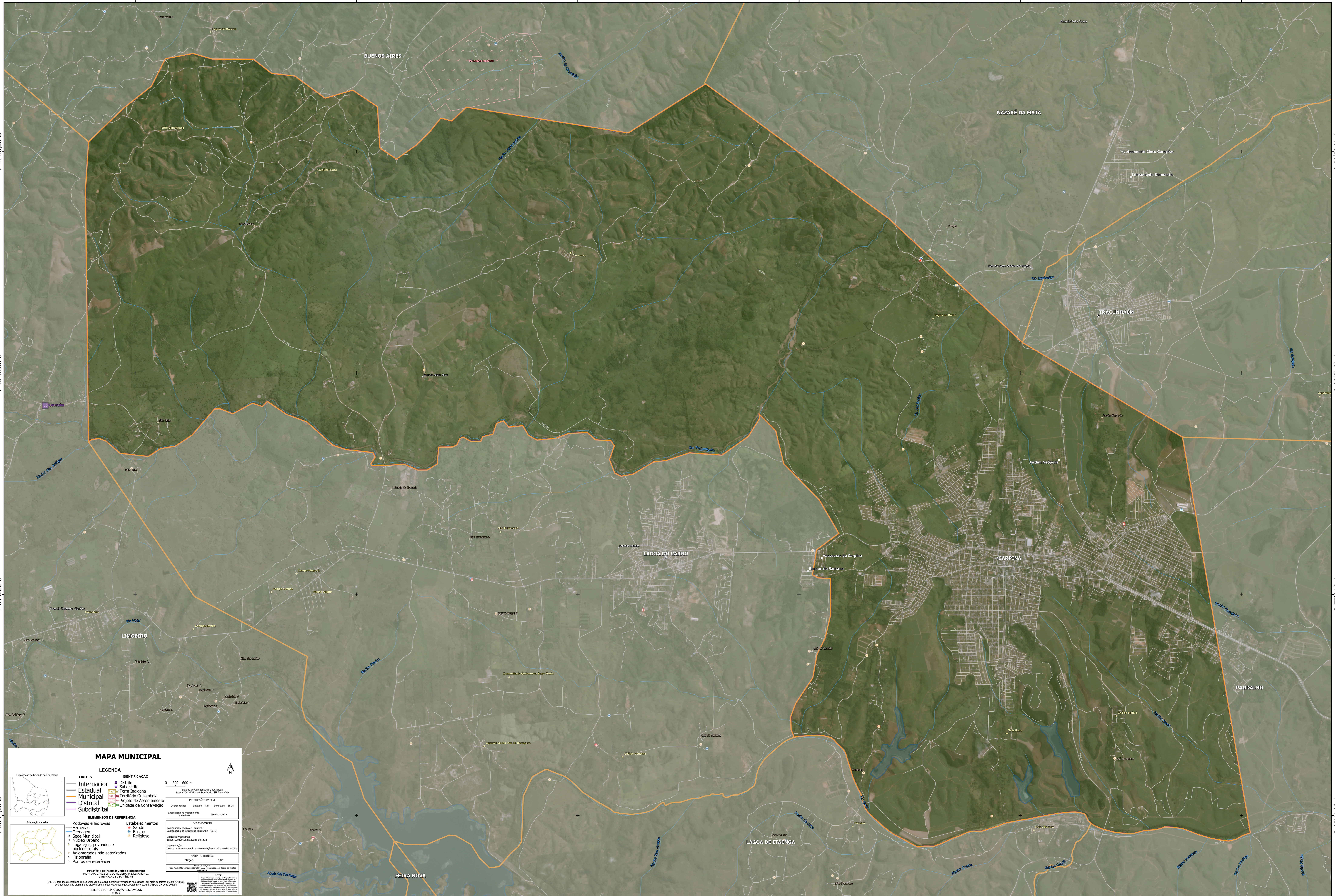
35°17'20,15"W

35°15'9,31"W

35°12'58,48"W

7°46'38,55"S
7°48'49,38"S
7°51'0,22"S
7°53'11,05"S

7°46'38,55"S
7°48'49,38"S
7°51'0,22"S
7°53'11,05"S



MAPA MUNICIPAL

Localização na Unidade da Federação

Ampliação da folha

LEGENDA

LIMITES	IDENTIFICAÇÃO
Internacional	Distrito
Estadual	Subdistrito
Municipal	Terra Indígena
Distrital	Território Quilombola
Subdistrital	Projeto de Assentamento
	Unidade de Conservação

ELEMENTOS DE REFERÊNCIA

Rodovias e hidrovias	Estabelecimentos
Ferrovias	Saúde
Drenagem	Educação
Sede Municipal	Religioso
Núcleo Urbano	
Lugares, povoados e núcleos rurais	
Aglomerados não setorializados	
Fisiografia	
Pontos de referência	

0 300 600 m

Sistema de Coordenadas Geográficas
Sistema Geodésico de Referência: SIBRA 2000

INFORMAÇÕES DA FOLHA

Coordenadas: Latitud: -7,84 Longitude: -35,26

Localização no mapeamento: SIBRA 2000

INFORMAÇÕES

Coordenação Técnica e Execução: Companhia de Terras Federais - COTEF

Elaboração: Superintendência Estadual do IBGE

Documentação: Centro de Documentação e Disseminação de Informações - CDDI

MAPA TERRITORIAL

EDICÃO: 2023

MINISTÉRIO DO PLANEJAMENTO E ORÇAMENTO
INSTITUTO BRASILEIRO DE GEOGRAFIA E ESTATÍSTICA
DIRETORIA DE GEOGRAFIA

© IBGE. É permitida a reprodução para fins de divulgação de caráter informativo desde que não seja feita para fins comerciais. É proibida a reprodução para fins de lucro. É permitida a reprodução para fins de divulgação de caráter informativo desde que não seja feita para fins comerciais. É proibida a reprodução para fins de lucro.

DIREITOS DE REPRODUÇÃO RESERVADOS

35°23'52,65"W

35°21'41,82"W

35°19'30,98"W

35°17'20,15"W

35°15'9,31"W

35°12'58,48"W