

35°49'2,88"W

35°46'45,27"W

35°44'27,65"W

35°42'10,04"W

35°39'52,43"W

35°37'34,82"W

7°43'17,72"S

7°45'35,33"S

7°47'52,94"S

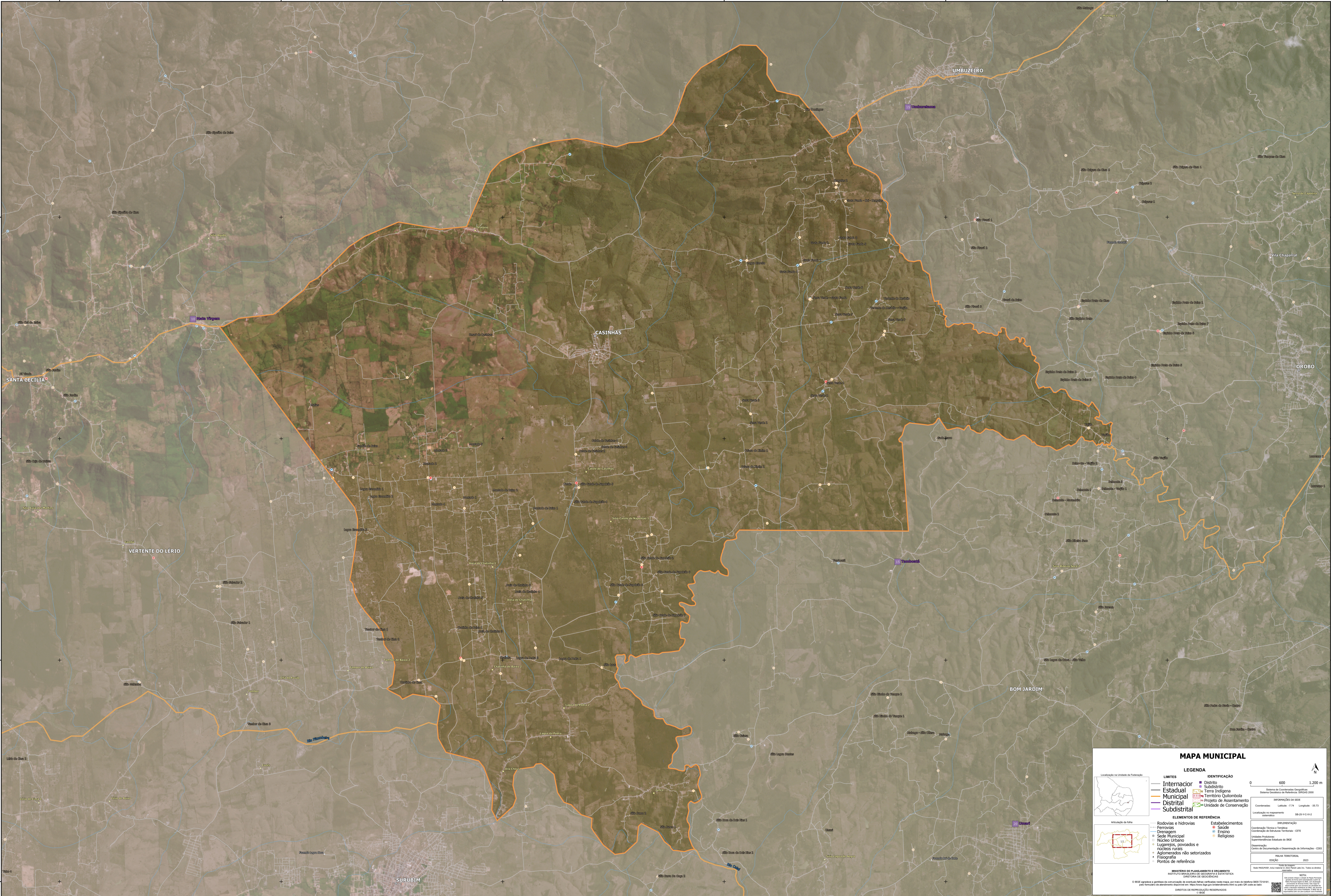
7°50'10,56"S

7°43'17,72"S

7°45'35,33"S

7°47'52,94"S

7°50'10,56"S



### MAPA MUNICIPAL

Localização na Unidade da Federação

#### LEGENDA

LIMITES	IDENTIFICAÇÃO
Intermunicipal	Distrito
Estadual	Subdistrito
Municipal	Terra Indígena
Distrital	Território Quilombola
Subdistrital	Projeto de Assentamento
	Unidade de Conservação

#### ELEMENTOS DE REFERÊNCIA

Rodovias e hidrovias	Estabelecimentos
Ferrovias	Saúde
Drenagem	Ensino
Sede Municipal	Religioso
Núcleo Urbano	
Lugares, povoados e núcleos rurais	
Aglomerados não setorializados	
Fisiorrelieve	
Pontos de referência	

0 600 1.200 m

INFORMAÇÕES DA SEDE

Coordenadas: Latitude: -7,74; Longitude: -35,73

Localização no planejamento territorial: SB-25-V-C-010

IMPLANTAÇÃO

Coordenação Técnica e Técnica: Coordenação de Estatística Territorial - COTE

Coordenação Pedagógica: Superintendência Estadual do IBGE

Coordenação: Centro de Documentação e Disseminação de Informações - CDDI

MAPA TERRITORIAL

EDICÃO: 2023

MINISTÉRIO DO PLANEJAMENTO E ORÇAMENTO  
INSTITUTO BRASILEIRO DE GEOGRAFIA E ESTATÍSTICA  
DIRETORIA DE GEOCENSAIS

© IBGE 2023. Todos os direitos reservados. Este mapa não pode ser reproduzido sem a autorização expressa do IBGE. O IBGE não se responsabiliza por danos ou prejuízos decorrentes do uso deste mapa. Este mapa não pode ser utilizado para fins comerciais sem a autorização expressa do IBGE. O IBGE não se responsabiliza por danos ou prejuízos decorrentes do uso deste mapa. Este mapa não pode ser utilizado para fins comerciais sem a autorização expressa do IBGE.

DIRETOS DE REPRODUÇÃO RESERVADOS