

35°51'25,79"W

35°48'33,21"W

35°45'40,64"W

35°42'48,06"W

35°39'55,49"W

35°37'2,91"W

7°57'27,38"S

8°0'19,96"S

8°3'12,53"S

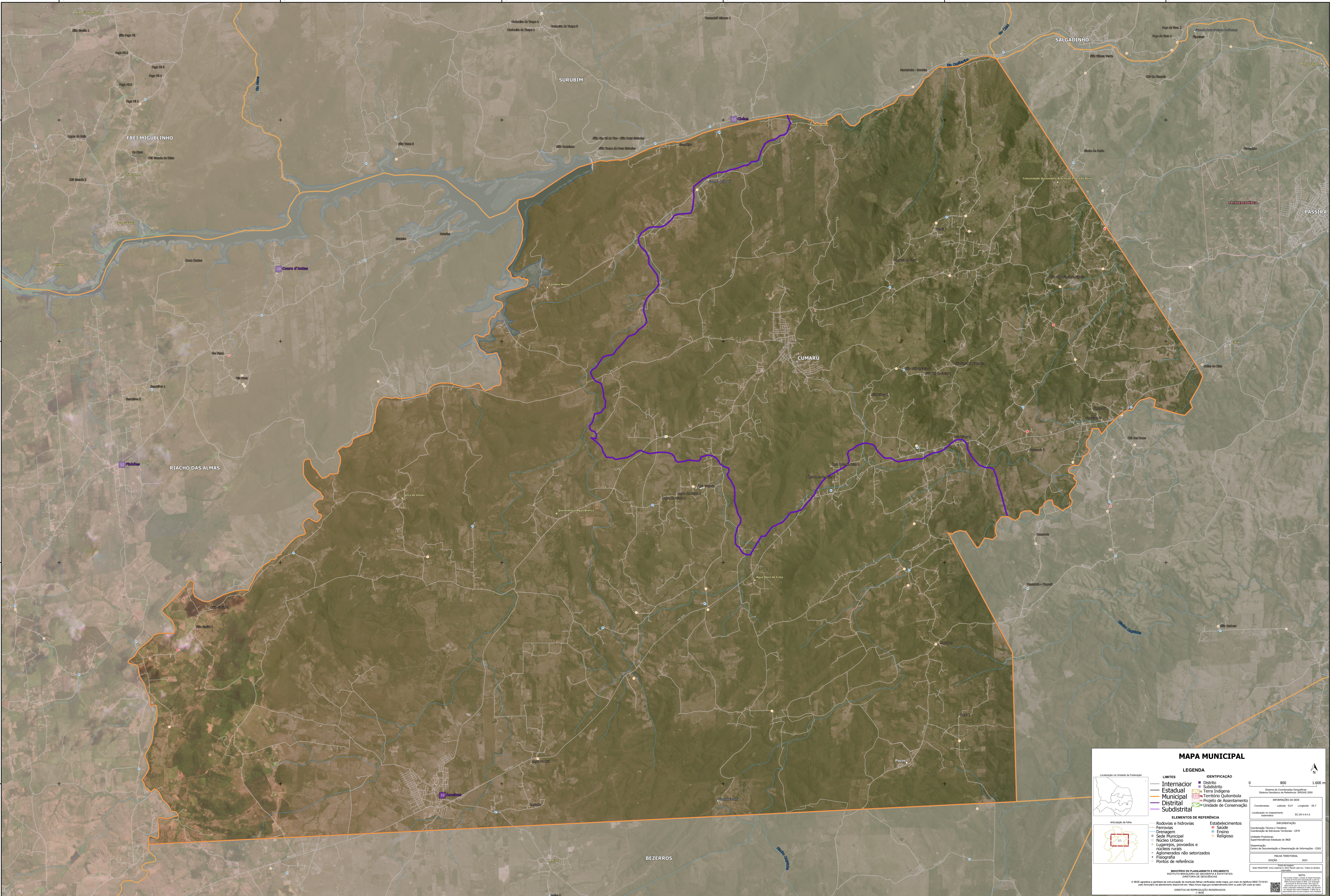
8°6'5,10"S

7°57'27,38"S

8°0'19,96"S

8°3'12,53"S

8°6'5,10"S



MAPA MUNICIPAL

LEGENDA

LIMITES	IDENTIFICAÇÃO
Internacional	Distrito
Estadual	Subdistrito
Municipal	Terra Indígena
Distrital	Território Quilombola
Subdistrital	Projeto de Assentamento
	Unidade de Conservação

ELEMENTOS DE REFERÊNCIA

Rodovias e hidrovias	Estabelecimentos
Ferrovias	Saúde
Drenagem	Ensino
Sede Municipal	Religioso
Núcleo Urbano	
Lugares, povoados e núcleos rurais	
Aglomerados não setorializados	
Fisiorrelé	
Pontos de referência	

INFORMAÇÕES DA SEDE

Coordenadas: Latitude: -8,01 Longitude: -38,7

Localização no mapa:

IMPLANTAÇÃO

Coordenação Técnica e Técnica: Coordenação de Estatística Territorial - CITE

Coordenação Operacional: Superintendência Estadual do IBGE

Coordenação: Centro de Documentação e Disseminação de Informações - CDDI

MAPA TERRITORIAL

EDICÃO: 2023

ANOS DE ATUALIZAÇÃO: 2023

Autores: IBGE

Ministério do Planejamento e Orçamento
Instituto Brasileiro de Geografia e Estatística
Diretoria de Geociências

© IBGE. Todos os direitos reservados. Este mapa não pode ser reproduzido sem a autorização prévia do IBGE. O IBGE não se responsabiliza por danos ou prejuízos decorrentes do uso deste mapa. Para mais informações, consulte o site www.ibge.gov.br ou o QR Code ao lado.

DIREITOS DE REPRODUÇÃO RESERVADOS