

37°56'25,07"W

37°48'4,76"W

37°39'44,45"W

37°31'24,13"W

37°23'3,82"W

37°14'43,51"W

8°20'18,70"S

8°28'39,01"S

8°36'59,32"S

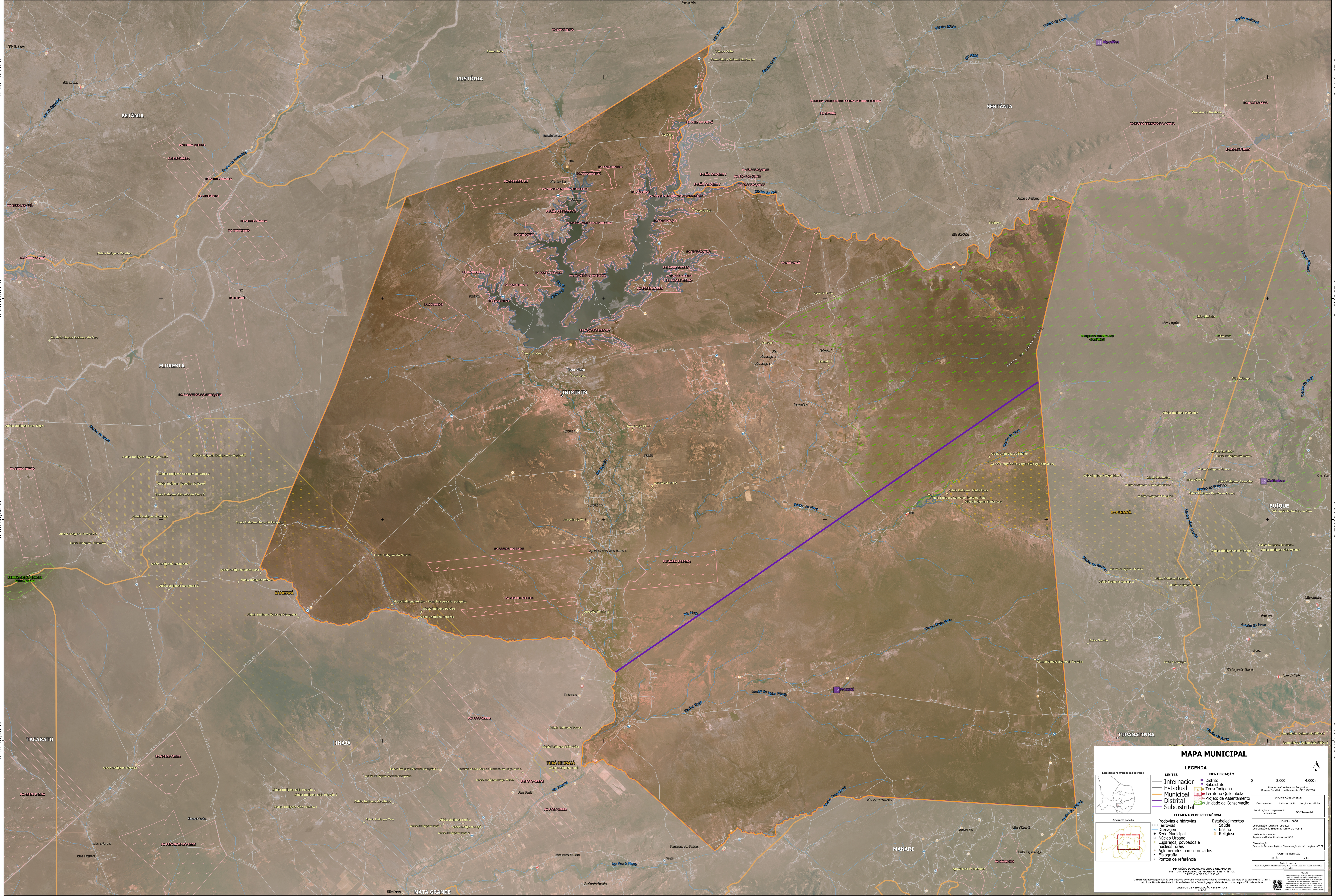
8°45'19,63"S

8°20'18,70"S

8°28'39,01"S

8°36'59,32"S

8°45'19,63"S



### MAPA MUNICIPAL

Localização na Unidade da Federação

**LEGENDA**

LIMITES	IDENTIFICAÇÃO
Internacional	Distrito
Estadual	Subdistrito
Municipal	Terra Indígena
Distrital	Território Quilombola
Subdistrital	Projeto de Assentamento
	Unidade de Conservação

**ELEMENTOS DE REFERÊNCIA**

Rodovias e hidrovias	Estabelecimentos
Ferrovias	Saúde
Drenagem	Ensino
Sede Municipal	Religioso
Núcleo Urbano	
Lugares, povoados e núcleos rurais	
Aglomerados não setorializados	
Fazendas	
Pontos de referência	

0 2.000 4.000 m

INFORMAÇÕES DA SEDE

Coordenadas: Latitude: -8,54 Longitude: -37,69

Localização no planejamento territorial: SC 26-9-A-V-1,3

IMPLEMENTAÇÃO

Coordenação Técnica e Técnica: Coordenação de Estatísticas Territoriais - CETE

Elaboração: Instituto Brasileiro de Geografia e Estatística - IBGE

Centro de Documentação e Disseminação de Informações - CDDI

MAPA TERRITORIAL

EDICIÓN: 2023

MINISTÉRIO DO PLANEJAMENTO E ORÇAMENTO

INSTITUTO BRASILEIRO DE GEOGRAFIA E ESTATÍSTICA

DIRETORIA DE GEOGRÁFICOS

IBGE produz e publica o cartograma de maneira gratuita para fins não comerciais. Para obter o cartograma em formato de arquivo, consulte o endereço: [www.ibge.gov.br](http://www.ibge.gov.br)

© IBGE 2023. Todos os direitos reservados. IBGE é uma marca registrada do IBGE. O uso não autorizado é proibido.

DIRETORES DE REPRODUÇÃO RESERVADOS

37°56'25,07"W

37°48'4,76"W

37°39'44,45"W

37°31'24,13"W

37°23'3,82"W

37°14'43,51"W