

38°12'3.21"W

37°54'18.11"W

37°47'13.01"W

37°40'7.90"W

37°33'2.80"W

37°25'57.70"W

8°37'12.53"S

8°44'17.63"S

8°51'22.74"S

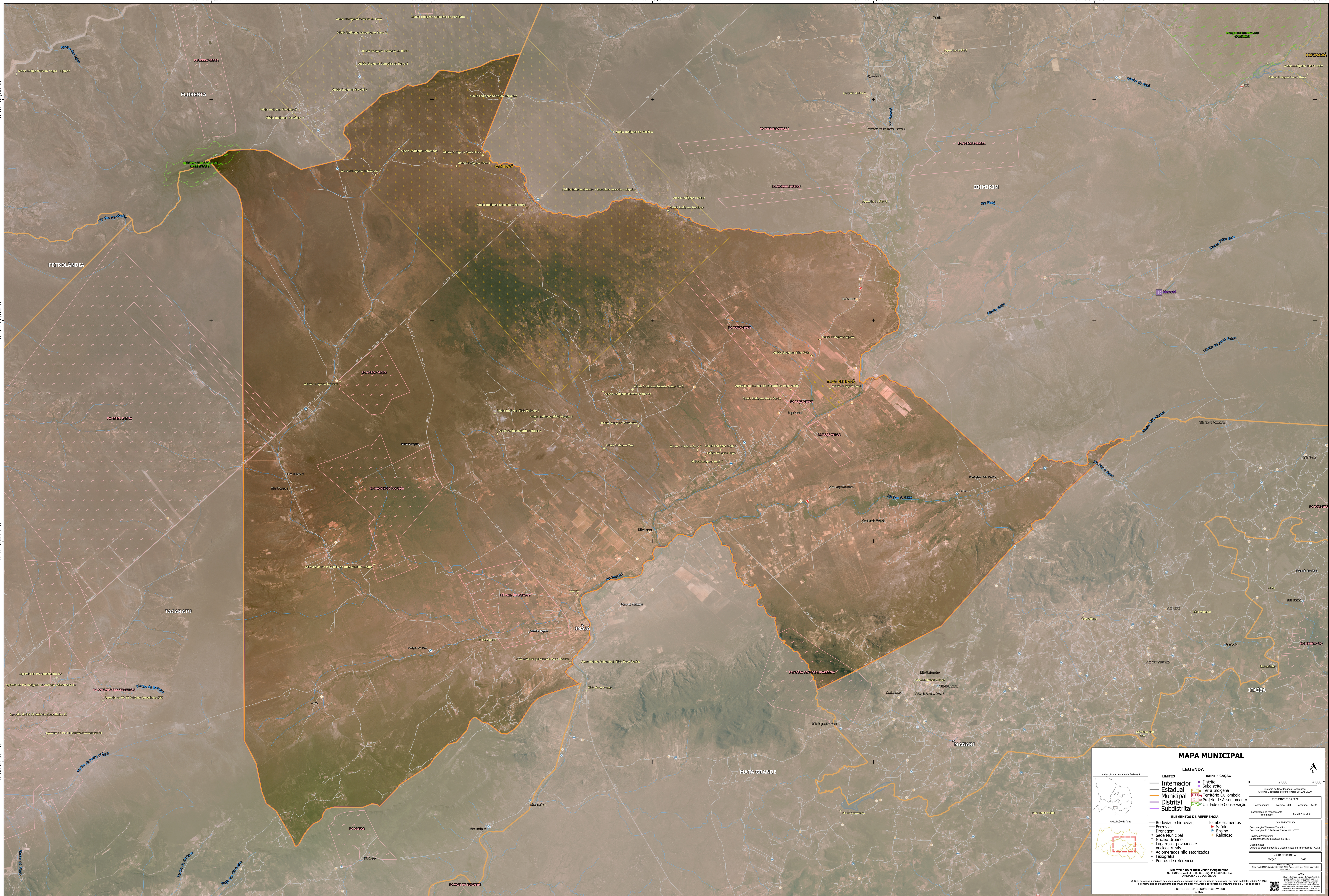
8°58'27.84"S

8°37'12.53"S

8°44'17.63"S

8°51'22.74"S

8°58'27.84"S



MAPA MUNICIPAL

Localização na Unidade da Federação

LEGENDA

LIMITES	IDENTIFICAÇÃO
Internacional	Distrito
Estadual	Subdistrito
Municipal	Terra Indígena
Subdistrital	Território Quilombola
	Projeto de Assentamento
	Unidade de Conservação

ELEMENTOS DE REFERÊNCIA

Rodovias e hidrovias	Estabelecimentos
Ferrovias	Saúde
Drenagem	Educação
Sede Municipal	Religioso
Núcleo Urbano	
Lugares, povoados e núcleos rurais	
Aglomerados não setorializados	
Fisiorrelieve	
Pontos de referência	

INFORMAÇÕES DA SEDE

Coordenadas: Latitude: -8.9 Longitude: -37.82

Localização no planejamento territorial: SC 26.9-A-V-1.3

INFORMAÇÕES GERAIS

Nome: INAJÁ

Estado: PE

População: 2023

IBGE 2023

MINISTÉRIO DO PLANEJAMENTO E ORÇAMENTO
INSTITUTO BRASILEIRO DE GEOGRAFIA E ESTATÍSTICA
DIRETORIA DE GEOCENSAIS

© IBGE 2023. Todos os direitos reservados. Este mapa é uma reprodução do mapa original disponível em: <https://www.ibge.gov.br/geocensos>.
Este mapa é uma reprodução do mapa original disponível em: <https://www.ibge.gov.br/geocensos>.
Este mapa é uma reprodução do mapa original disponível em: <https://www.ibge.gov.br/geocensos>.

38°12'3.21"W

37°54'18.11"W

37°47'13.01"W

37°40'7.90"W

37°33'2.80"W

37°25'57.70"W