

36°22'49,80"W

36°19'55,17"W

36°17'0,55"W

36°14'5,92"W

36°11'11,30"W

36°8'16,67"W

8°55'31,26"S

8°58'25,88"S

9°1'20,51"S

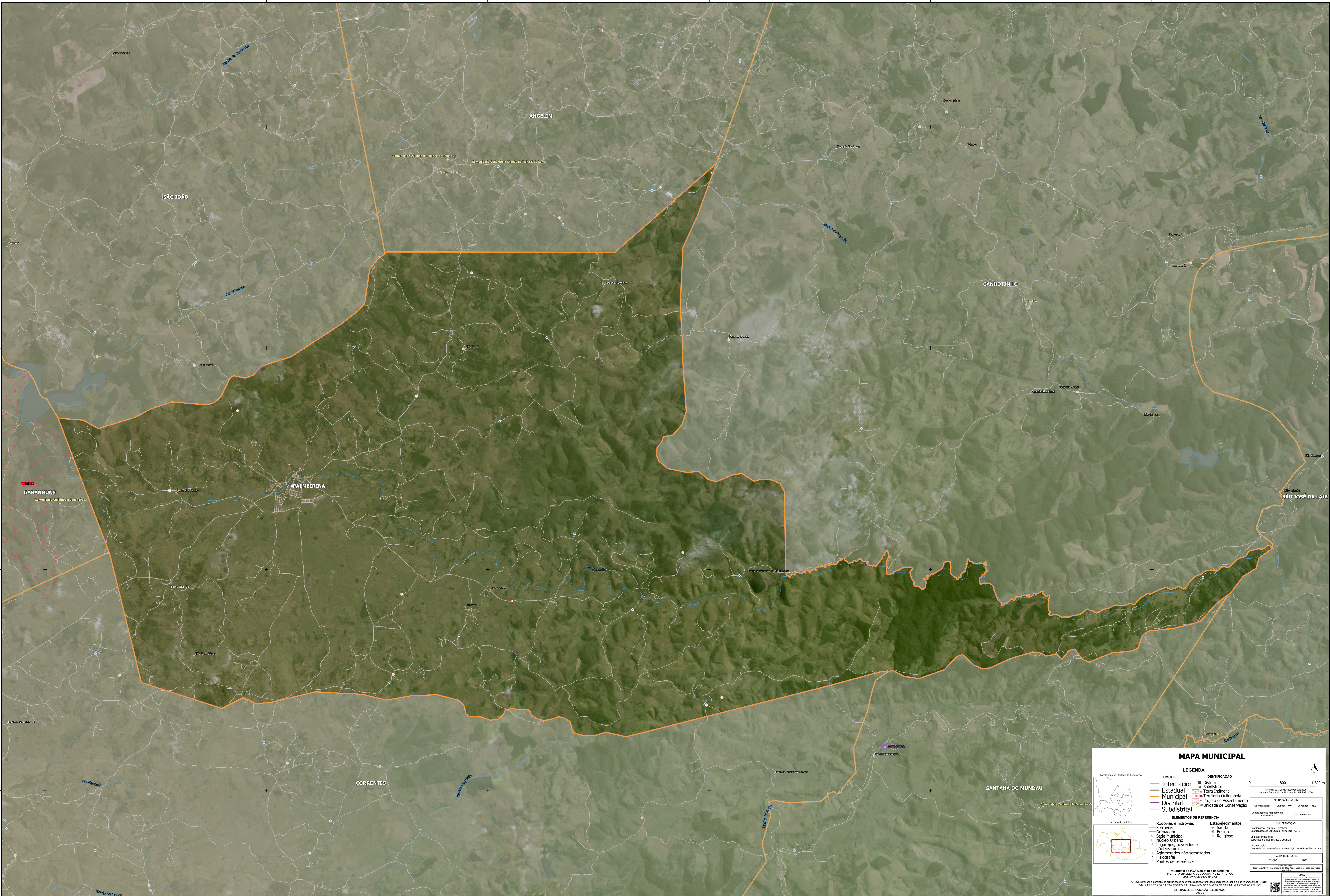
9°4'15,14"S

8°55'31,26"S

8°58'25,88"S

9°1'20,51"S

9°4'15,14"S



MAPA MUNICIPAL

Localização na Unidade da Federação

LEGENDA

LIMITES	IDENTIFICAÇÃO
Internacional	Distrito
Estadual	Subdistrito
Municipal	Terra Indígena
Distrital	Território Quilombola
Subdistrital	Projeto de Assentamento
	Unidade de Conservação

ELEMENTOS DE REFERÊNCIA

Rodovias e hidrovias	Estabelecimentos
Ferrovias	Saúde
Drenagem	Ensino
Sede Municipal	Religioso
Núcleo Urbano	
Lugares, povoados e núcleos rurais	
Aglomerados não setorializados	
Fisiorrelieve	
Pontos de referência	

INFORMAÇÕES DA SEDE

Coordenadas: Latitude: -8.0 Longitude: -38.33

Localização no planejamento: Saneamento: SC 26-9-01-11

IMPLANTAÇÃO

Coordenação Técnica e Territorial: Coordenação de Recenseamento Territorial - CITE

Unidade Produtora: Superintendência Estadual do IBGE

Coordenação: Centro de Documentação e Disseminação de Informações - CDDI

MAPA TERRESTRIAL

EDICIÓN: 2023

Mapa atualizado em: 02/2023. Para mais informações, consulte o site do IBGE.

MINISTÉRIO DO PLANEJAMENTO E ORÇAMENTO
INSTITUTO BRASILEIRO DE GEOGRAFIA E ESTATÍSTICA
DIRETORIA DE GEOCÊNTRONIA

© IBGE. Todos os direitos reservados. Este mapa não pode ser reproduzido sem a autorização expressa do IBGE. O IBGE não se responsabiliza por danos ou prejuízos decorrentes do uso deste mapa. O IBGE não se responsabiliza por danos ou prejuízos decorrentes do uso deste mapa. O IBGE não se responsabiliza por danos ou prejuízos decorrentes do uso deste mapa.

DIREITOS DE REPRODUÇÃO RESERVADOS