

36°52'59,88"W

36°49'16,34"W

36°45'32,81"W

36°41'49,27"W

36°38'5,74"W

36°34'22,20"W

8°52'45,53"S

8°56'29,06"S

9°0'12,60"S

9°3'56,13"S

9°3'56,13"S

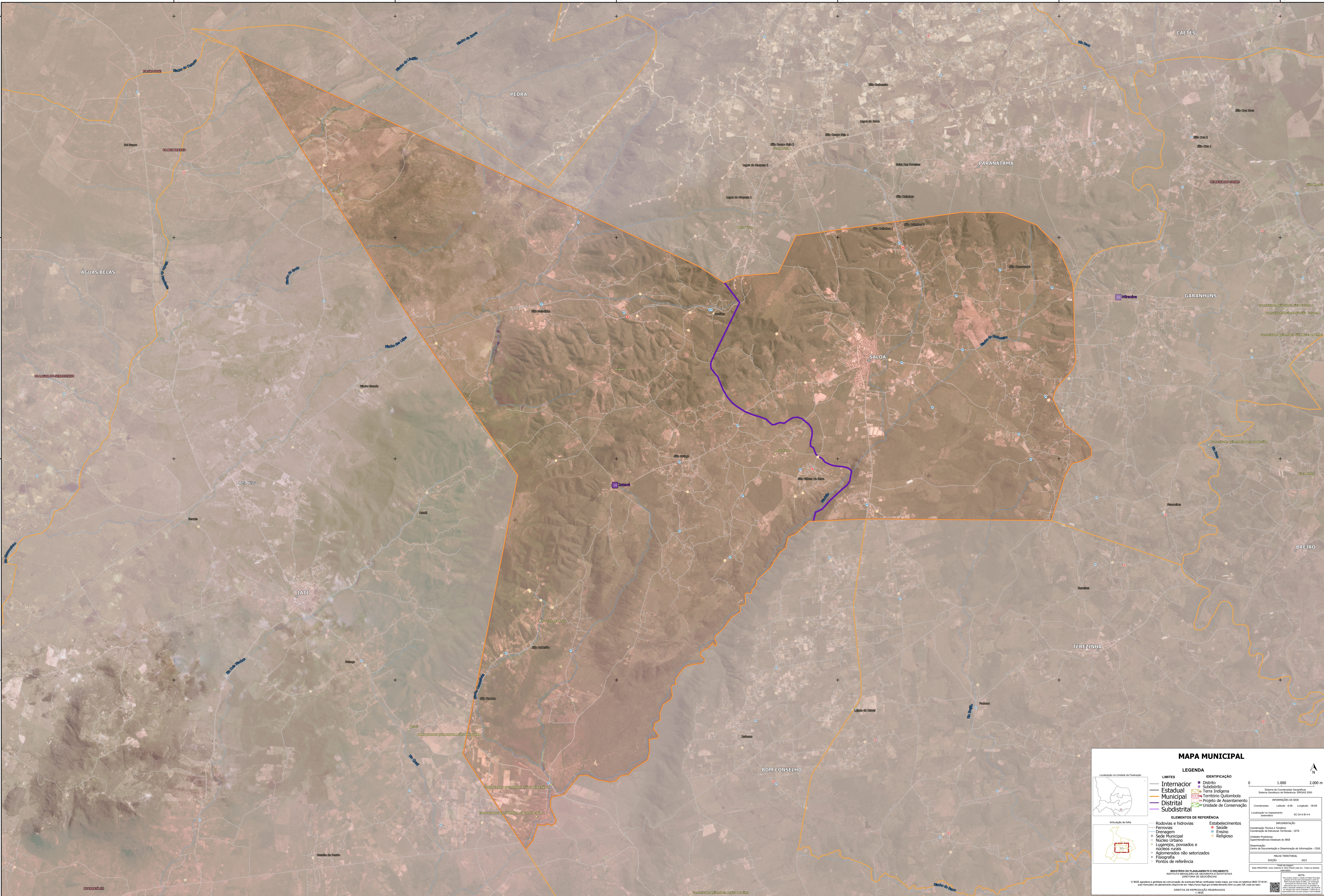
8°52'45,53"S

8°56'29,06"S

9°0'12,60"S

9°3'56,13"S

9°3'56,13"S



MAPA MUNICIPAL

Localização na Unidade da Federação

LEGENDA

LIMITES	IDENTIFICAÇÃO
Internacional	Distrito
Estadual	Subdistrito
Municipal	Terra Indígena
Distrital	Território Quilombola
Subdistrital	Projeto de Assentamento
	Unidade de Conservação

ELEMENTOS DE REFERÊNCIA

Rodovias e hidrovias	Estabelecimentos
Ferrovias	Saúde
Drenagem	Ensino
Sede Municipal	Religioso
Núcleo Urbano	
Lugares, povoados e núcleos rurais	
Aglomerados não setorializados	
Fisiorrelieve	
Pontos de referência	

Coordenadas: Latitude: -8,95 Longitude: -38,69
Localização no planejamento territorial: SC-26-K-9-V-4

INFORMAÇÕES DA SEDE

INFORMAÇÃO	VALOR
Coordenadas	Latitude: -8,95 Longitude: -38,69
Localização no planejamento territorial	SC-26-K-9-V-4
INFORMAÇÃO	VALOR
Coordenação de Estatísticas Geográficas	Sistema de Coordenadas Geográficas
Coordenação de Estatísticas Territoriais - CEST	Coordenadas Geográficas
Coordenação de Estatísticas do IBGE	Coordenação de Estatísticas do IBGE
Coordenação de Estatísticas e Disseminação de Informações - CDEI	Coordenação de Estatísticas e Disseminação de Informações - CDEI
MAPA TERRITORIAL	2023
EDICÃO	2023

MINISTÉRIO DO PLANEJAMENTO E ORÇAMENTO
INSTITUTO BRASILEIRO DE GEOGRAFIA E ESTATÍSTICA
DIRETORIA DE GEOCENSIAS

IBGE produz e publica os cartórios de estatísticas territoriais. Para mais informações, consulte o site www.ibge.gov.br.
Este mapa foi produzido a partir dos dados do IBGE e do IBGE. Todos os direitos reservados.