

37°43'35,00"W

37°41'31,42"W

37°39'27,84"W

37°37'24,26"W

37°35'20,68"W

37°33'17,10"W

7°31'4,14"S

7°31'4,14"S

7°33'7,72"S

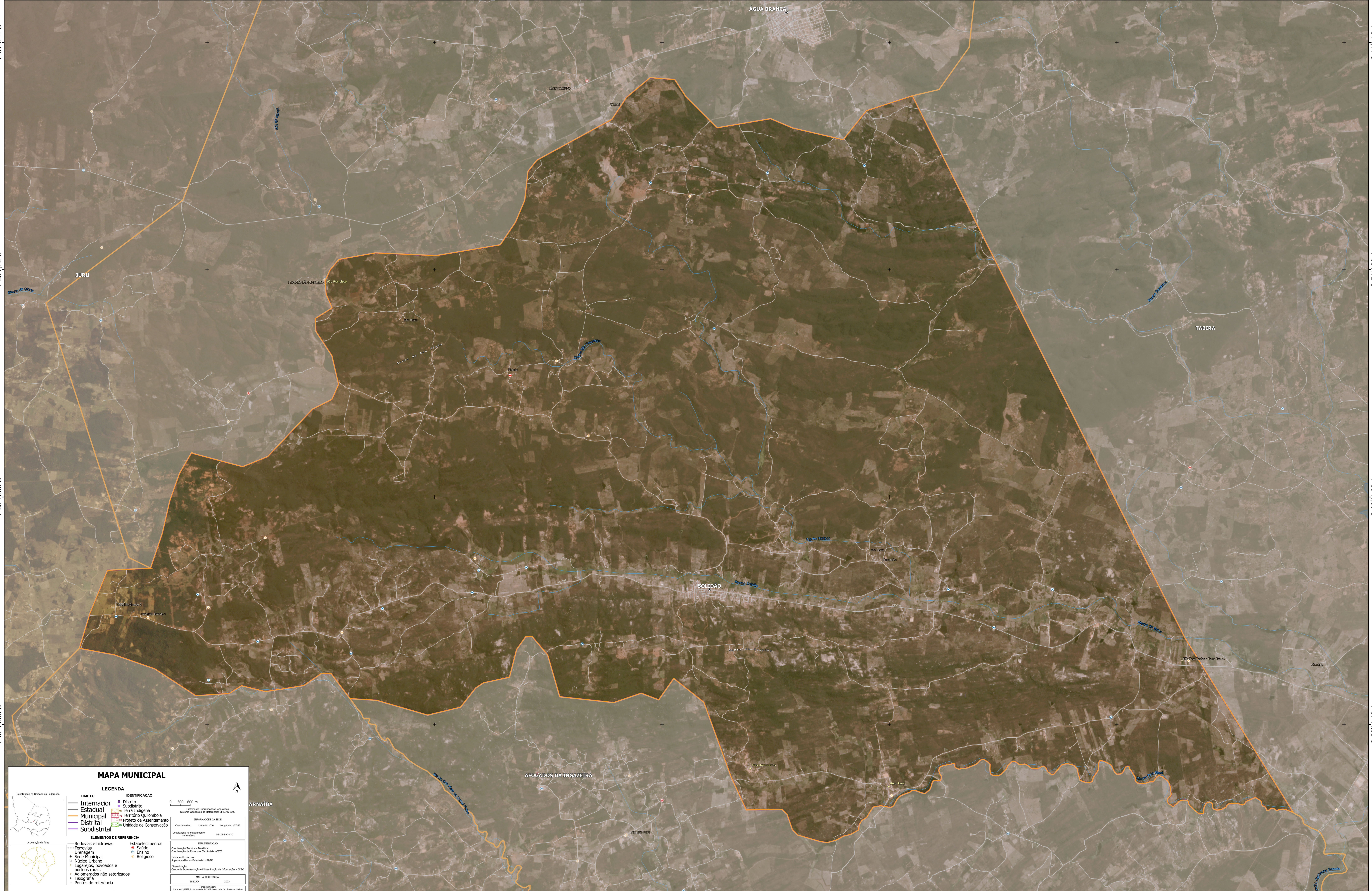
7°33'7,72"S

7°35'11,30"S

7°35'11,30"S

7°37'14,88"S

7°37'14,88"S



### MAPA MUNICIPAL

Localização na Unidade da Federação

**LEGENDA**

LIMITES	IDENTIFICAÇÃO
Internacional	Distrito
Estadual	Subdistrito
Municipal	Terra Indígena
Distrital	Território Quilombola
Subdistrital	Projeto de Assentamento
	Unidade de Conservação

**ELEMENTOS DE REFERÊNCIA**

Elementos de Referência	Estabelecimentos
Rodovias e hidrovias	Saúde
Ferrovias	Ensino
Drenagem	Religioso
Sede Municipal	
Núcleo Urbano	
Lugares, povoados e núcleos rurais	
Aglomerados não setorializados	
Fisiografia	
Pontos de referência	

0 300 600 m

Sistema de Coordenadas Geográficas  
Sistema Geodésico de Referência: SBRAS 2000

**INFORMAÇÕES DA SEDE**

Coordenadas: Latitude: -7,6 Longitude: -37,65

Localização no mapeamento  
SBRAS 2000

**INFORMAÇÕES**

Coordenação Técnica e Execução: Coordenação de Territórios Territoriais - CTEE

Elaboração: Superintendência Estadual do IBGE

Coordenação: Centro de Documentação e Disseminação de Informações - CDDI

**MAPA TOPOGRÁFICO**

EDICAO: 2023

Ministério do Planejamento e Orçamento  
Instituto Brasileiro de Geografia e Estatística  
Diretoria de Geodésia

© 2023. Todos os direitos reservados. A reprodução não autorizada desta publicação é proibida por lei.

37°43'35,00"W

37°41'31,42"W

37°39'27,84"W

37°37'24,26"W

37°35'20,68"W

37°33'17,10"W