

37°36'56,30"W

37°34'36,98"W

37°32'17,67"W

37°29'58,35"W

37°27'39,03"W

37°25'19,71"W

7°25'48,90"S

7°28'22,22"S

7°30'27,53"S

7°32'46,85"S

7°35'16,17"S

7°37'25,48"S

7°39'44,80"S

7°42'4,12"S

7°44'23,44"S

7°25'48,90"S

7°28'22,22"S

7°30'27,53"S

7°32'46,85"S

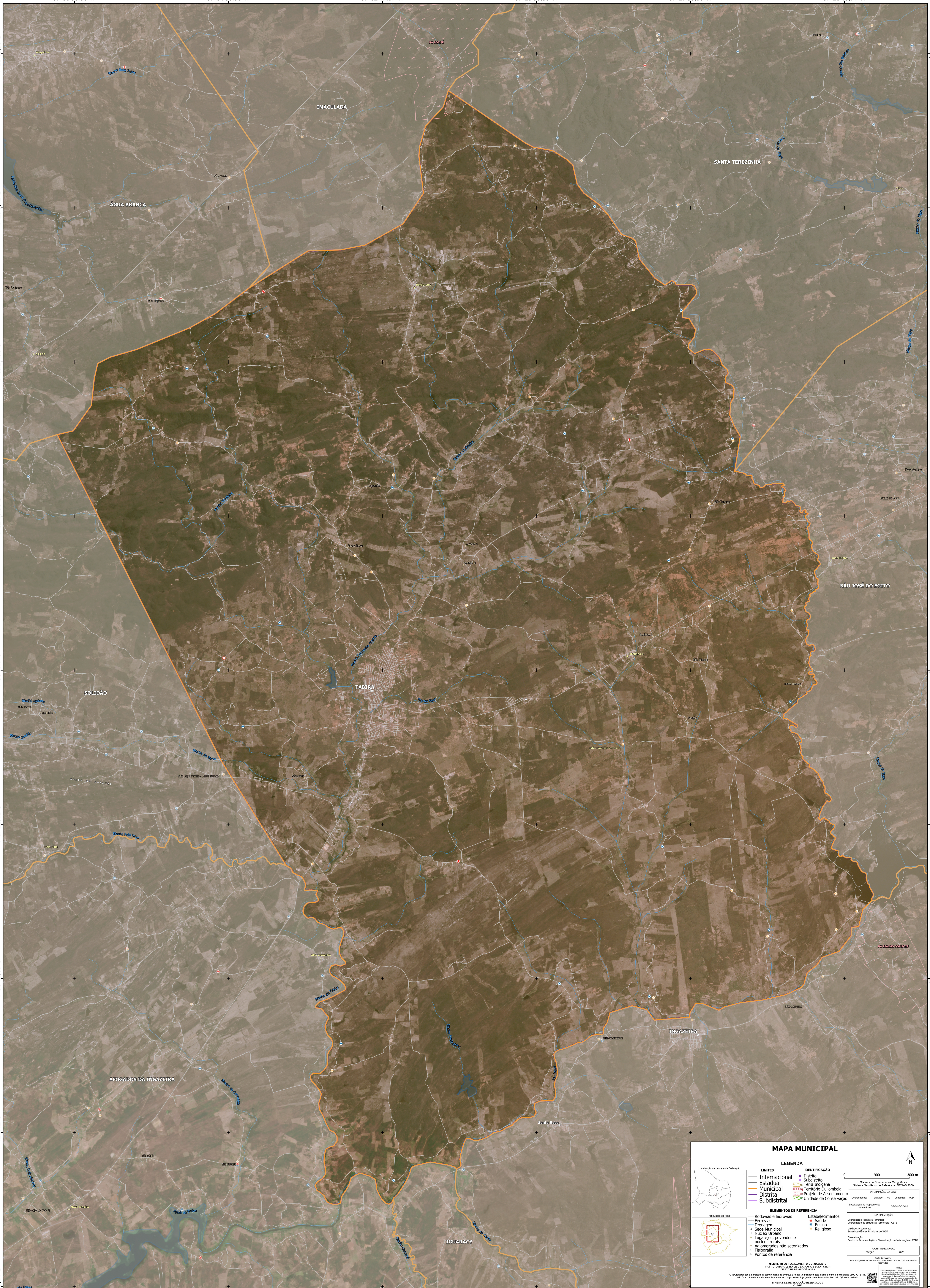
7°35'16,17"S

7°37'25,48"S

7°39'44,80"S

7°42'4,12"S

7°44'23,44"S



MAPA MUNICIPAL

LEGENDA

LIMITES	IDENTIFICAÇÃO
Internacional	Distrito
Estadual	Subdistrito
Municipal	Terra Indígena
Subdistrital	Território Quilombola
	Projeto de Assentamento
	Unidade de Conservação

ELEMENTOS DE REFERÊNCIA

Rodovias e hidrovias	Estabelecimentos
Ferrovias	Saúde
Drenagem	Ensino
Sede Municipal	Religioso
Núcleo Urbano	
Lugarejos, povoados e núcleos rurais	
Aglomerados não setorializados	
Fisiografia	
Pontos de referência	

INSTITUTO BRASILEIRO DE GEOGRAFIA E ESTATÍSTICA
INSTITUTO BRASILEIRO DE GEOGRAFIA E ESTATÍSTICA
DEPARTAMENTO DE GEOGRAFIA E ESTATÍSTICA

© IBGE aprova a política de atualização de seus dados geográficos e estatísticos, por meio do Sistema IBGE de Recenseamento Urbano (SIRU) e do Sistema de Informações Geográficas (SIG) e demais sistemas de informação geográfica.

DIREITOS DE REPRODUÇÃO RESERVADOS © IBGE

MAPA TERRITORIAL
EDIÇÃO 2023

Coordenadas: Latitude: -7,30 Longitude: -37,34
Localização no mapeamento eletrônico: SIB-36-26-146

Implantação: Sistema Brasileiro de Recenseamento - SIB/IBGE 2000
Atualização: SIB/IBGE 2023

Coordenação Técnica e Técnica: Coordenação de Estatísticas Territoriais - CETE
Unidade Executora: Superintendência Estadual do IBGE
Desenvolvimento: Centro de Documentação e Disseminação de Informações - CDDI

Produção de Mapas: Mapa Municipal - Tabira - PE
Autores: Equipe de Mapeamento do IBGE

NOTA: Este mapa foi elaborado com base em dados geográficos e estatísticos fornecidos pelo IBGE e pode conter erros de digitação ou de impressão.

IBGE não se responsabiliza por danos ou prejuízos decorrentes do uso deste mapa.