

37°24'45,89"W

37°20'18,12"W

37°15'50,36"W

37°11'22,59"W

37°6'54,82"W

37°2'27,06"W

MAPA MUNICIPAL

LEGENDA

| LIMITES | IDENTIFICAÇÃO |
|-----------------|---------------------------|
| — Internacional | ■ Distrito |
| — Estadual | ■ Subdistrito |
| — Municipal | ■ Terra Indígena |
| — Distrital | ■ Território Quilombola |
| — Subdistrital | ■ Projeto de Assentamento |
| | ■ Unidade de Conservação |

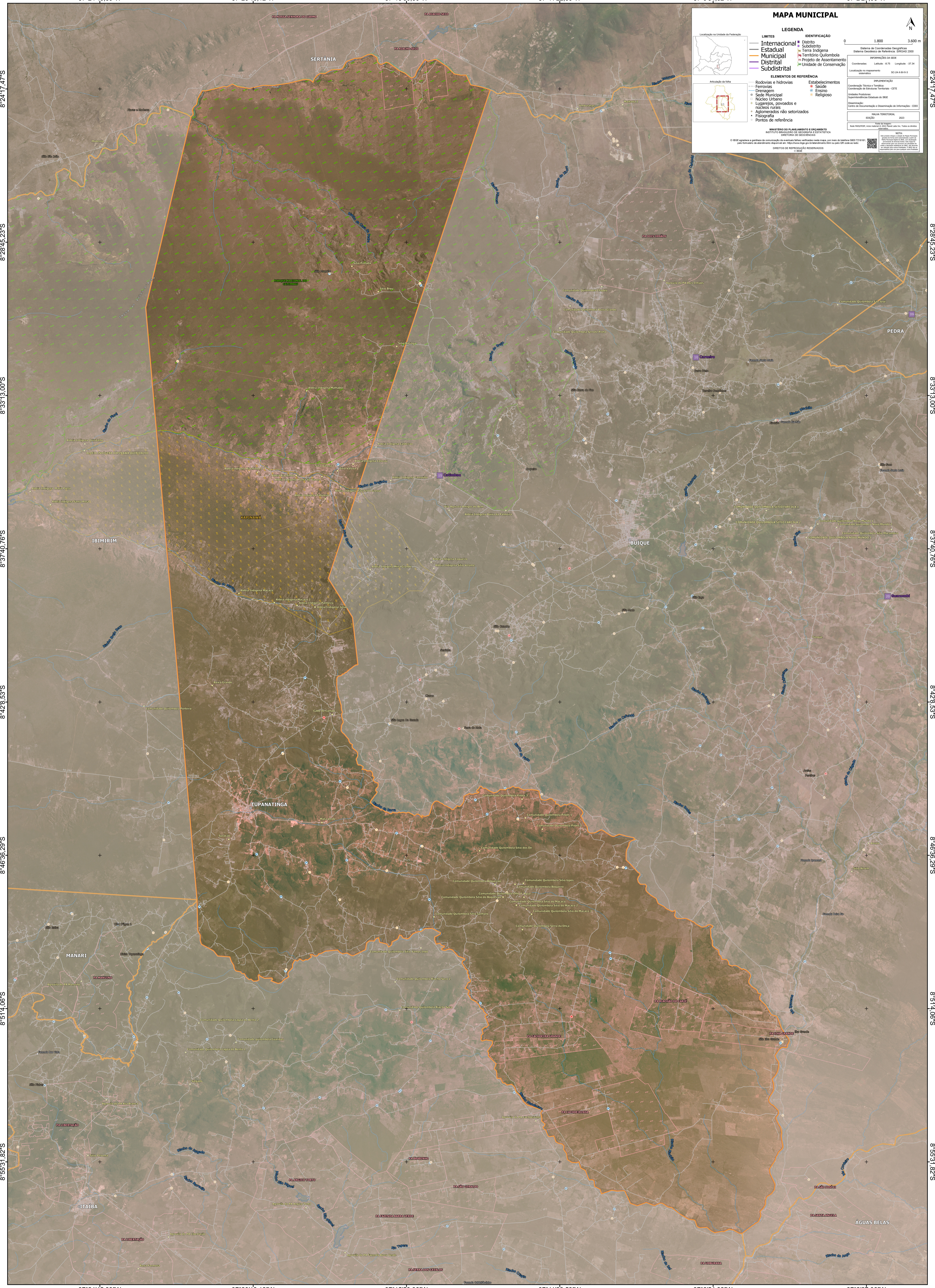
ELEMENTOS DE REFERÊNCIA

| Rodovias e Hidrovias | Estabelecimentos |
|--------------------------------------|------------------|
| — Ferrovias | ● Saúde |
| — Estradas | ● Ensino |
| ● Sede Municipal | ● Religioso |
| ● Núcleo Urbano | |
| ● Lugares, Povoados e núcleos rurais | |
| ● Adm. não setorializados | |
| ● Fisiografia | |
| ● Pontos de referência | |

MINISTÉRIO DO PLANEJAMENTO E ORÇAMENTO
INSTITUTO BRASILEIRO DE GEOGRAFIA E ESTATÍSTICA

© IBGE. Todos os direitos reservados. Este mapa foi elaborado a partir de dados geográficos fornecidos pelo IBGE em 2023. Todos os direitos reservados.

IBGE
Instituto Brasileiro de Geografia e Estatística
Cidade de Rio de Janeiro, RJ, Brasil
2023



37°24'45,89"W

37°20'18,12"W

37°15'50,36"W

37°11'22,59"W

37°6'54,82"W

37°2'27,06"W

8°24'17,47"S

8°28'45,23"S

8°33'13,00"S

8°37'40,76"S

8°42'8,53"S

8°46'36,29"S

8°51'4,06"S

8°55'31,82"S

8°24'17,47"S

8°28'45,23"S

8°33'13,00"S

8°37'40,76"S

8°42'8,53"S

8°46'36,29"S

8°51'4,06"S

8°55'31,82"S