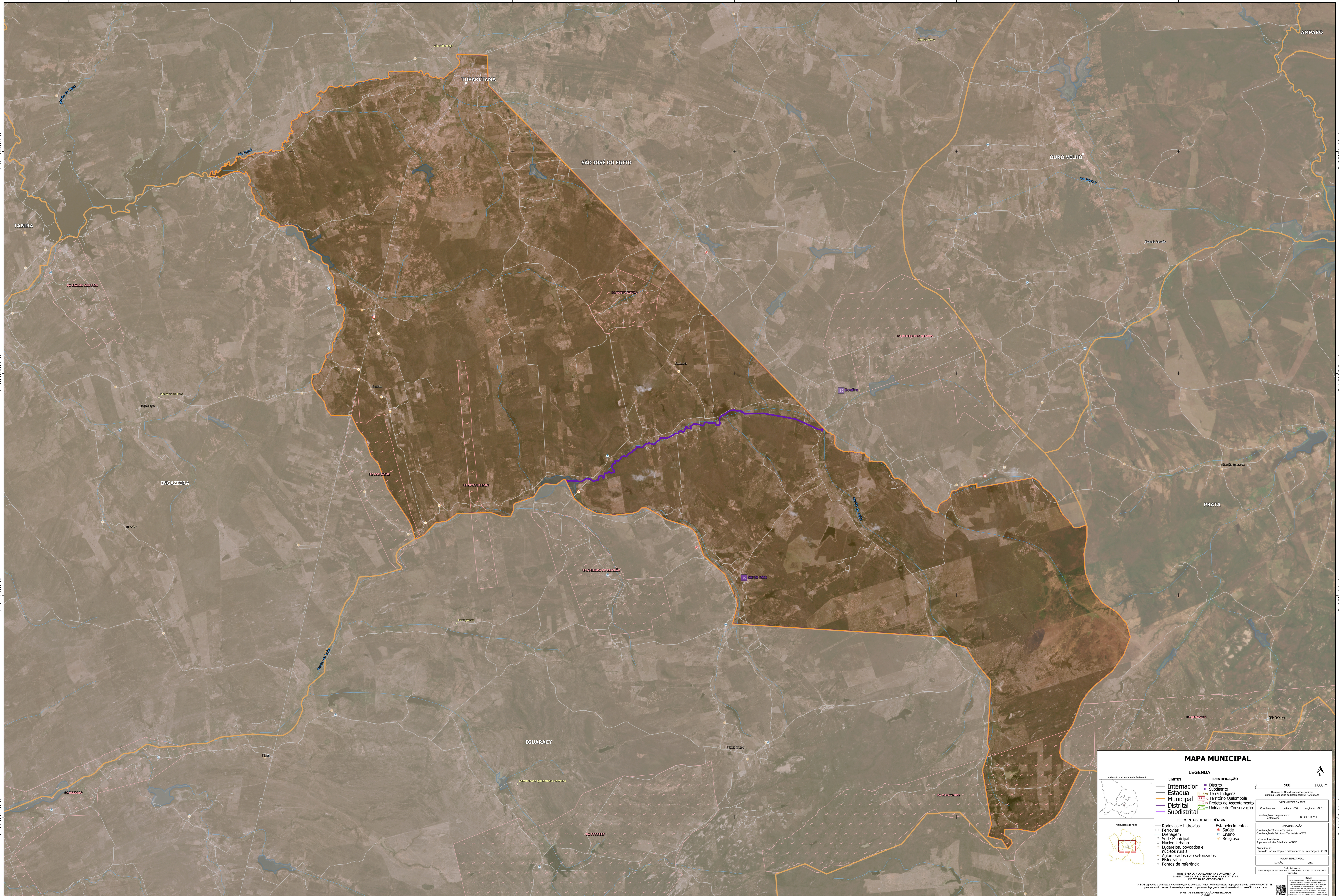


37°24'46,82"W      37°21'20,56"W      37°17'54,30"W      37°14'28,04"W      37°11'1,78"W      37°7'35,52"W



7°37'12,38"S  
7°40'38,64"S  
7°44'4,90"S  
7°47'31,16"S

7°37'12,38"S  
7°40'38,64"S  
7°44'4,90"S  
7°47'31,16"S

37°24'46,82"W      37°21'20,56"W      37°17'54,30"W      37°14'28,04"W      37°11'1,78"W      37°7'35,52"W

### MAPA MUNICIPAL

**LEGENDA**

| LIMITES       | IDENTIFICAÇÃO           |
|---------------|-------------------------|
| Internacional | Distrito                |
| Estadual      | Subdistrito             |
| Municipal     | Terra Indígena          |
| Distrital     | Território Quilombola   |
| Subdistrital  | Projeto de Assentamento |
|               | Unidade de Conservação  |

**ELEMENTOS DE REFERÊNCIA**

|                                    |                  |
|------------------------------------|------------------|
| Rodovias e hidrovias               | Estabelecimentos |
| Ferrovias                          | Saúde            |
| Drenagem                           | Ensino           |
| Sede Municipal                     | Religioso        |
| Núcleo Urbano                      |                  |
| Lugares, povoados e núcleos rurais |                  |
| Aglomerados não setorializados     |                  |
| Fisiorrelieve                      |                  |
| Pontos de referência               |                  |

**INFORMAÇÕES DA SEDE**

Coordenadas: Latitude: -7,6      Longitude: -37,31

Localização no equipamento: SB 24-2-D-0-11

**INFORMAÇÕES GERAIS**

Localização: Tuparetama - PE

IBGE - Instituto Brasileiro de Geografia e Estatística

MINISTÉRIO DO PLANEJAMENTO E ORÇAMENTO

INSTITUTO BRASILEIRO DE GEOGRAFIA E ESTATÍSTICA

DIRETORIA DE GEOCENSAIS

© IBGE 2023. Todos os direitos reservados. Este mapa é uma reprodução do mapa oficial do IBGE. É proibida a reprodução sem autorização prévia do IBGE.

DIRETOS DE REPRODUÇÃO RESERVADOS