

35°26'51,24"W

35°24'20,04"W

35°21'48,85"W

35°19'17,65"W

35°16'46,45"W

35°14'15,25"W

7°36'36,87"S

7°36'36,06"S

7°41'9,26"S

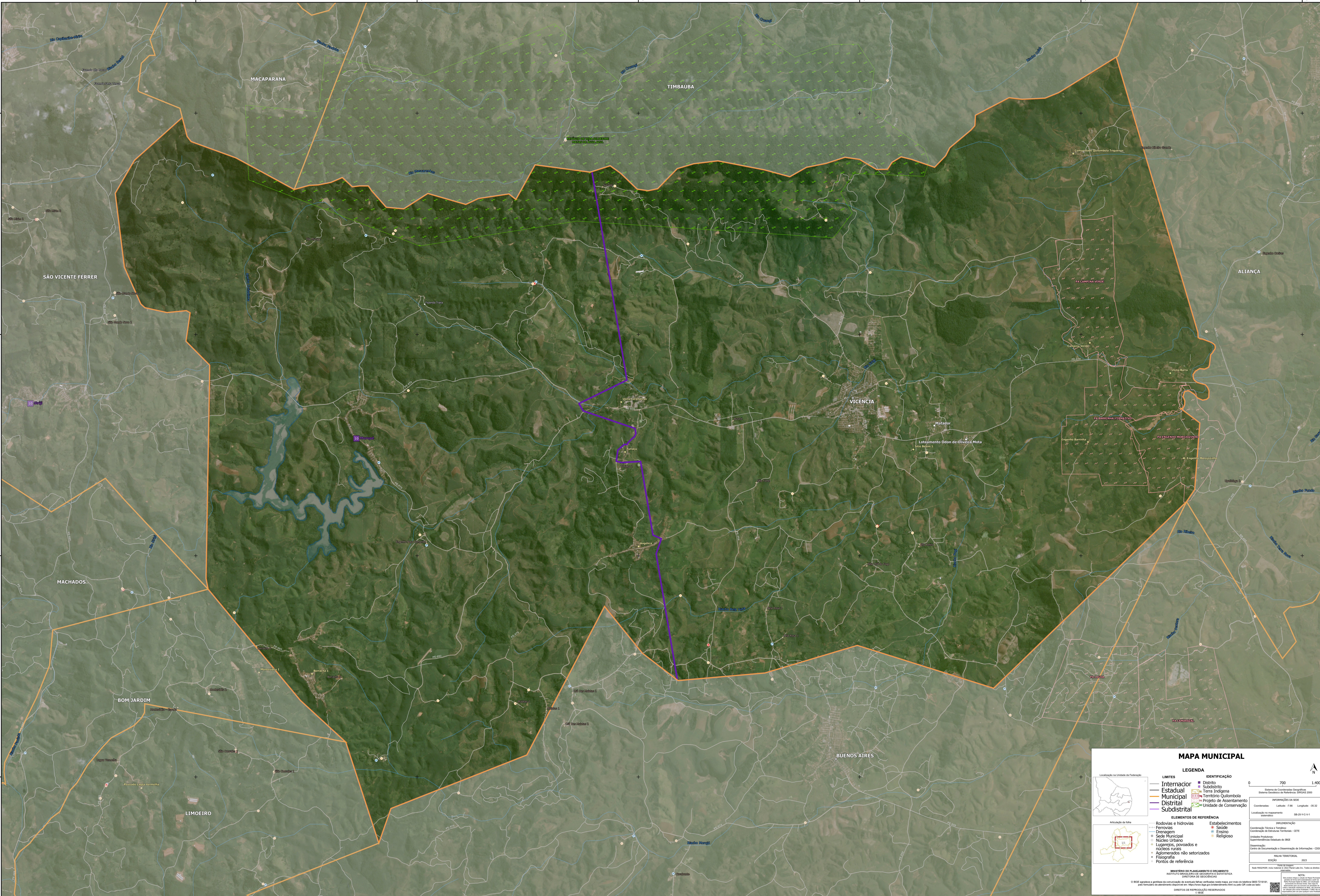
7°43'40,46"S

7°36'36,87"S

7°36'36,06"S

7°41'9,26"S

7°43'40,46"S



MAPA MUNICIPAL

Localização na Unidade da Federação

LEGENDA

LIMITES	IDENTIFICAÇÃO
Internacional	Distrito
Estadual	Subdistrito
Municipal	Terra Indígena
Distrital	Território Quilombola
Subdistrital	Projeto de Assentamento
	Unidade de Conservação

ELEMENTOS DE REFERÊNCIA

Elemento	Identificação
Rodovias e hidrovias	Estabelecimentos
Ferrovias	Saúde
Drenagem	Ensino
Sede Municipal	Religioso
Núcleo Urbano	
Lugares, povoados e núcleos rurais	
Aglomerados não setorializados	
Fisiorrelé	
Pontos de referência	

INFORMAÇÕES DA SEDE

Coordenadas: Latitude: -7,66; Longitude: -35,32

Localização no planejamento territorial: SB-25-KC-V-1

INFORMAÇÕES

Coordenação de Recenseamento Territorial - CITE

Unidade Federativa: Pernambuco

Suarescência Estadual do IBGE

Centro de Documentação e Disseminação de Informações - CDDI

MAPA TERRITORIAL

EDIÇÃO: 2023

Autores: IBGE

Mapa elaborado: 2023

Mapa atualizado: 2023

Mapa elaborado: 2023

Mapa atualizado: 2023

MINISTÉRIO DO PLANEJAMENTO E ORÇAMENTO

INSTITUTO BRASILEIRO DE GEOGRAFIA E ESTATÍSTICA

DIRETORIA DE GEOCENSAIS

IBGE aprova e publica o cartograma de limites territoriais, mas não se responsabiliza por erros de interpretação. O IBGE aprova e publica o cartograma de limites territoriais, mas não se responsabiliza por erros de interpretação. O IBGE aprova e publica o cartograma de limites territoriais, mas não se responsabiliza por erros de interpretação.

DIRETOS DE REPRODUÇÃO RESERVADOS

35°26'51,24"W

35°24'20,04"W

35°21'48,85"W

35°19'17,65"W

35°16'46,45"W

35°14'15,25"W