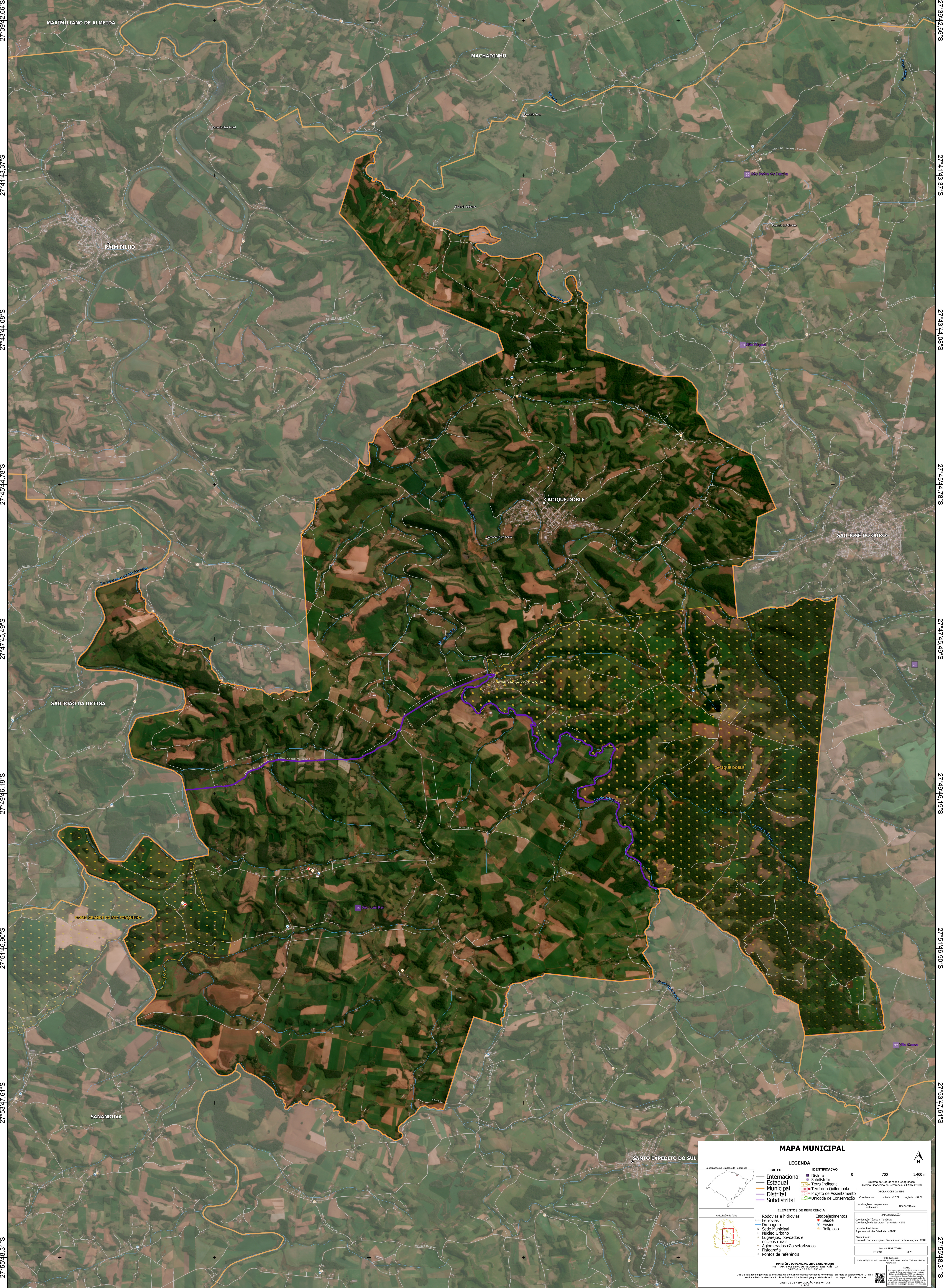


51°46'10,46"W 51°44'9,76"W 51°42'9,05"W 51°40'8,34"W 51°38'7,64"W 51°36'6,93"W



27°39'42,66"S
27°41'43,37"S
27°43'44,08"S
27°45'44,78"S
27°47'45,49"S
27°49'46,19"S
27°51'46,90"S
27°53'47,61"S
27°55'48,31"S

27°39'42,66"S
27°41'43,37"S
27°43'44,08"S
27°45'44,78"S
27°47'45,49"S
27°49'46,19"S
27°51'46,90"S
27°53'47,61"S
27°55'48,31"S

51°46'10,46"W 51°44'9,76"W 51°42'9,05"W 51°40'8,34"W 51°38'7,64"W 51°36'6,93"W

MAPA MUNICIPAL

Localização na Unidade da Federação

LEGENDA

| LIMITES | IDENTIFICAÇÃO |
|---------------|-------------------------|
| Internacional | Distrito |
| Estadual | Subdistrito |
| Municipal | Terra Indígena |
| Distrital | Território Quilombola |
| Subdistrital | Projeto de Assentamento |
| | Unidade de Conservação |

ELEMENTOS DE REFERÊNCIA

| | |
|--------------------------------------|------------------|
| Rodovias e hidrovias | Estabelecimentos |
| Ferrovias | Saúde |
| Drenagem | Educação |
| Sede Municipal | Religioso |
| Núcleo Urbano | |
| Lugarejos, povoados e núcleos rurais | |
| Aglomerados não setorizados | |
| Fisiografia | |
| Pontos de referência | |

MINISTÉRIO DO PLANEJAMENTO E ORÇAMENTO
INSTITUTO BRASILEIRO DE GEOGRAFIA E ESTATÍSTICA
DEPARTAMENTO DE GEOGRAFIA

© IBGE aprova a política de utilização de imagens aéreas e satelitais em todo o Brasil, por meio do Decreto nº 7.111/11, e autoriza o uso de imagens aéreas e satelitais em todo o Brasil, por meio do Decreto nº 7.111/11, e autoriza o uso de imagens aéreas e satelitais em todo o Brasil, por meio do Decreto nº 7.111/11.

DEBENEFÍCIOS RESERVADOS

IBGE

Coordenadas: Latitude: 27° 17' Longitude: 51° 05'

Localização no mapeamento eletrônico: 50-20-10-14

IMPLANTAÇÃO

Coordenação Técnica e Técnica

Coordenação de Estruturas Territoriais - CITE

Localização: Presidente Prudente - SP

Supervisão: Diretoria de Estatísticas do IBGE

Determinação: Centro de Documentação e Disseminação de Informações - CDDI

MAPIA TERRITORIAL

EDICIÓN

2023

ESCALA: 1:400 m

0 700 1.400 m

IBGE

Mapa Municipal de Cacique Doble - RS

IBGE