

52°0'19,32"W

51°58'30,53"W

51°56'41,75"W

51°54'52,96"W

51°53'4,18"W

51°51'15,39"W

27°38'58,45"S

27°40'47,24"S

27°42'36,02"S

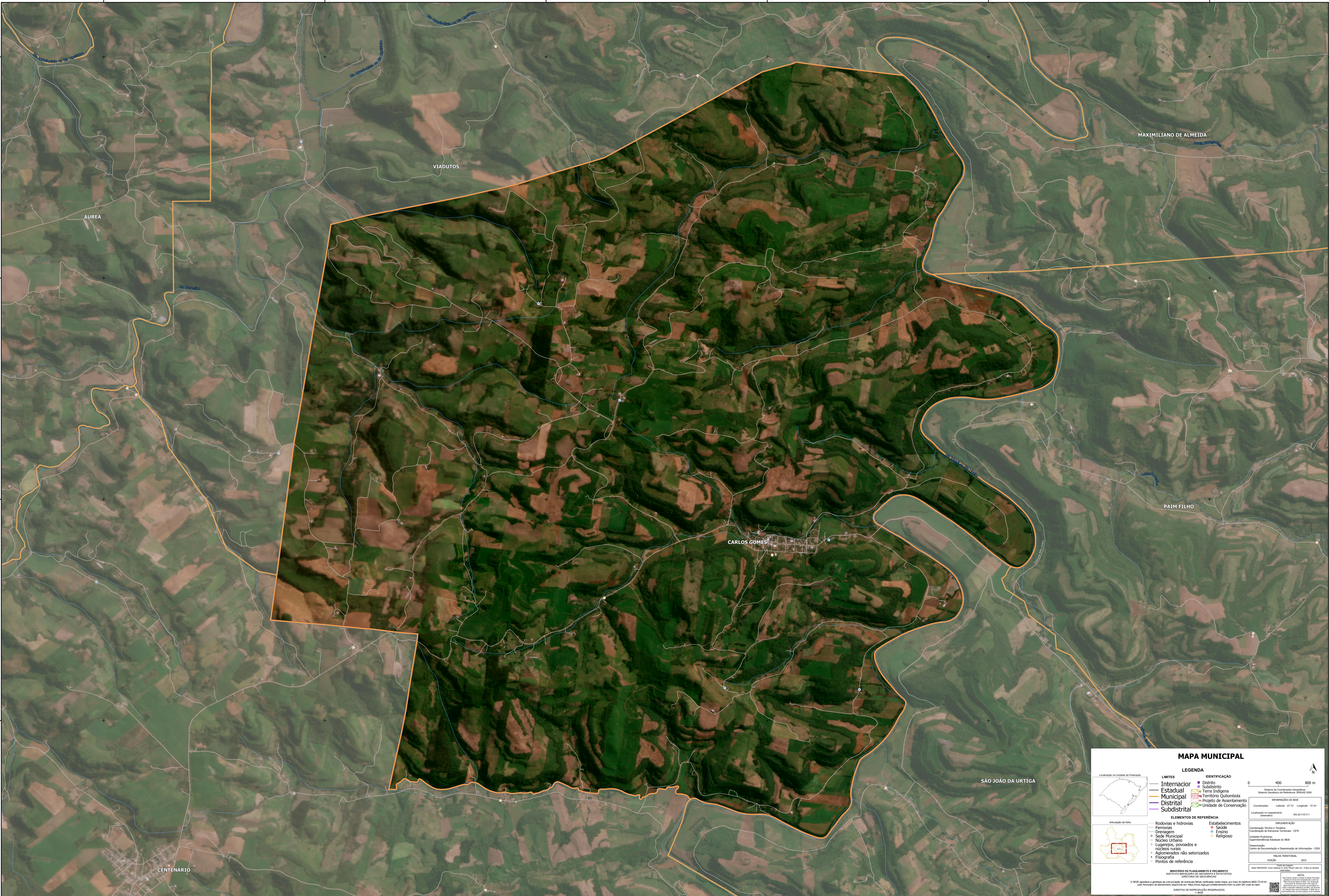
27°44'24,81"S

27°38'58,45"S

27°40'47,24"S

27°42'36,02"S

27°44'24,81"S



### MAPA MUNICIPAL

LEGENDA	
<b>LIMITES</b>	<b>IDENTIFICAÇÃO</b>
Internacional	Distrito
Estadual	Subdistrito
Municipal	Terra Indígena
Distrital	Território Quilombola
Subdistrital	Projeto de Assentamento
	Unidade de Conservação

ELEMENTOS DE REFERÊNCIA	
Rodovias e hidrovias	Estabelecimentos
Ferrovias	Saúde
Drenagem	Ensino
Sede Municipal	Religioso
Núcleo Urbano	
Lugares, povoados e núcleos rurais	
Aglomerados não setorializados	
Fisiorrelé	
Pontos de referência	

**MINISTÉRIO DO PLANEJAMENTO E ORÇAMENTO**  
INSTITUTO BRASILEIRO DE GEOGRAFIA E ESTATÍSTICA  
DIRETORIA DE GEOCENSAIS

Este mapa foi elaborado a partir de dados fornecidos pelo IBGE em 2023. Todos os direitos reservados.