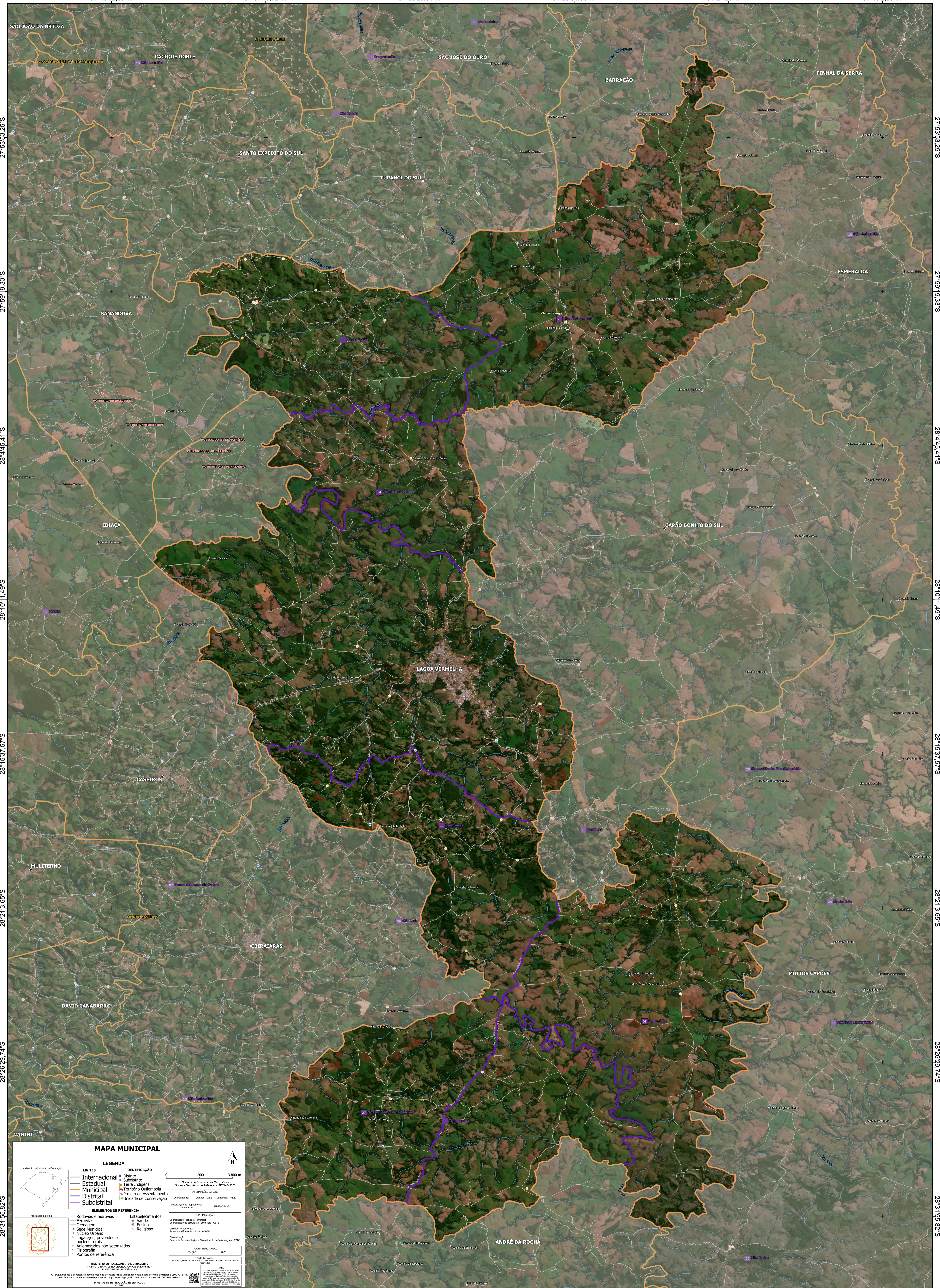


51°43'12,80"W 51°37'46,72"W 51°32'20,64"W 51°26'54,56"W 51°21'28,47"W 51°16'2,39"W



27°53'53,25"S  
27°59'19,33"S  
28°4'45,41"S  
28°10'11,49"S  
28°15'37,57"S  
28°21'3,65"S  
28°26'29,74"S  
28°31'55,82"S

27°53'53,25"S  
27°59'19,33"S  
28°4'45,41"S  
28°10'11,49"S  
28°15'37,57"S  
28°21'3,65"S  
28°26'29,74"S  
28°31'55,82"S

51°43'12,80"W 51°37'46,72"W 51°32'20,64"W 51°26'54,56"W 51°21'28,47"W 51°16'2,39"W

### MAPA MUNICIPAL

#### LEGENDA

- | LIMITES       | IDENTIFICAÇÃO           |
|---------------|-------------------------|
| Internacional | Distrito                |
| Estadual      | Subdistrito             |
| Municipal     | Terra Indígena          |
| Distrital     | Território Quilombola   |
| Subdistrital  | Projeto de Assentamento |
|               | Unidade de Conservação  |
- 
- | ELEMENTOS DE REFERÊNCIA              | ESTABELECIMENTOS |
|--------------------------------------|------------------|
| Rodovias e hidroviárias              | Saúde            |
| Ferrovias                            | Educação         |
| Drenagem                             | Religioso        |
| Sede Municipal                       |                  |
| Núcleo Urbano                        |                  |
| Lugarejos, povoados e núcleos rurais |                  |
| Agglomerados não setorializados      |                  |
| Topografia                           |                  |
| Pontos de referência                 |                  |

0 1.900 3.800 m

Sistema de Coordenadas Geográficas  
Sistema Geodésico de Referência: SIBRAS 2000  
Projeto de Assentamento: SIBRAS/IBGE/2010  
Coordenadas: Latitude: -28.21 Longitude: -51.03  
Localização no planejamento eletrônico: SIBRAS/IBGE/2010

IMPLANTAÇÃO  
Coordenação Técnica e Técnica  
Coordenação de Estruturas Territoriais - CETE  
Instituto Brasileiro de Geografia e Estatística - IBGE  
Superintendência Estadual do IBGE

Direção: Centro de Documentação e Disseminação de Informações - CDDI

MAPA TERRITORIAL  
EDICIÓN: 2023

Nota: Este mapa foi elaborado em 2023 pelo IBGE. Todos os direitos reservados.

MINISTÉRIO DO PLANEJAMENTO E ORÇAMENTO  
INSTITUTO BRASILEIRO DE GEOGRAFIA E ESTATÍSTICA  
DIRETORIA DE GEOGRAFIA

© IBGE. Proibida a reprodução ou utilização de qualquer parte deste mapa, por meio eletrônico, mecânico, fotográfico, de qualquer natureza, sem a autorização expressa do IBGE.

DIREITOS DE REPRODUÇÃO RESERVADOS  
IBGE