

53°1'31,31"W

52°58'6,27"W

52°54'41,23"W

52°51'16,20"W

52°47'51,16"W

52°44'26,12"W

29°19'55,09"S

29°23'20,13"S

29°26'45,16"S

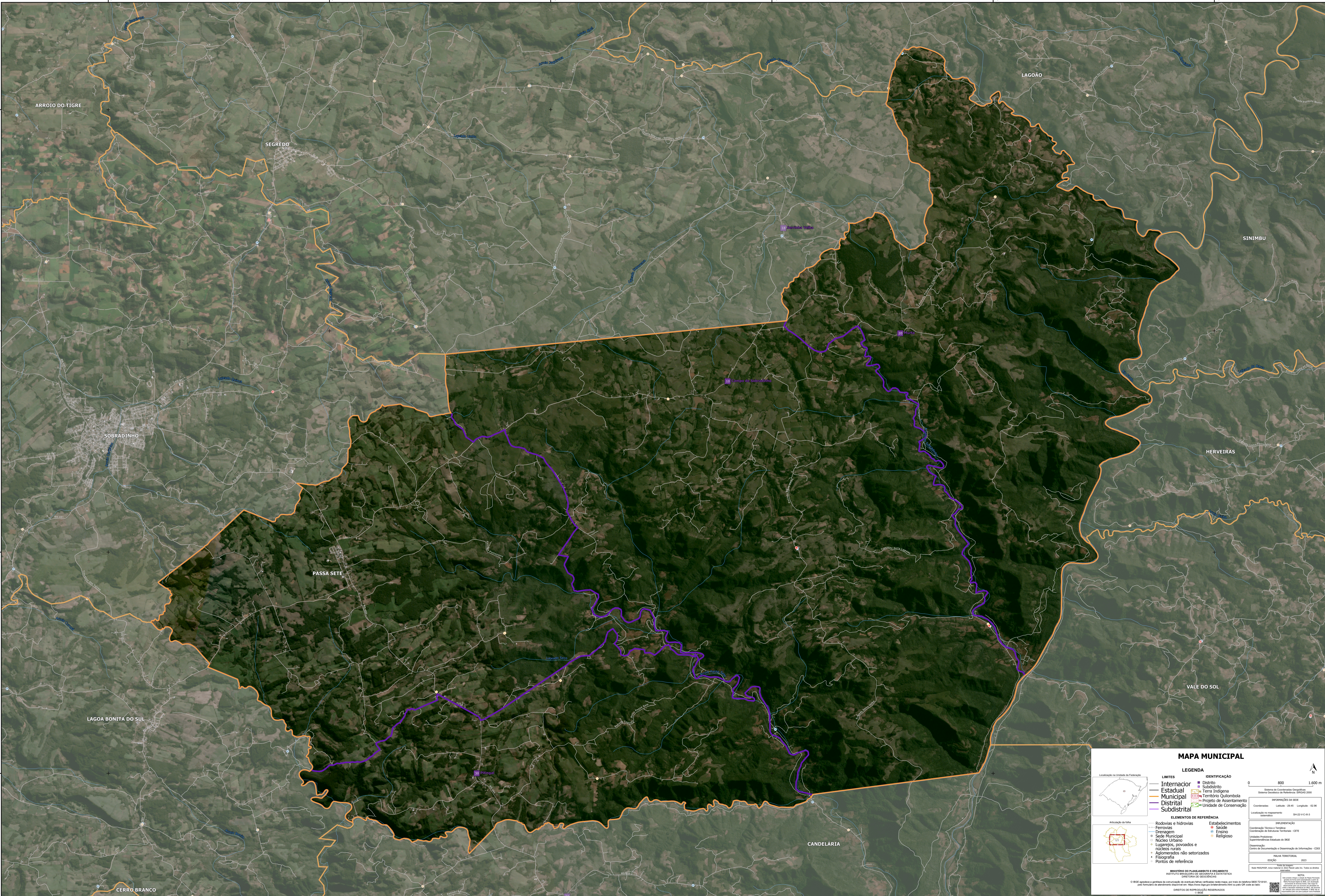
29°30'10,20"S

29°19'55,09"S

29°23'20,13"S

29°26'45,16"S

29°30'10,20"S



MAPA MUNICIPAL

LEGENDA

LIMITES	IDENTIFICAÇÃO
Internacional	Distrito
Estadual	Subdistrito
Municipal	Terra Indígena
Distrital	Território Quilombola
Subdistrital	Projeto de Assentamento
	Unidade de Conservação

ELEMENTOS DE REFERÊNCIA

Rodovias e hidrovias	Estabelecimentos
Ferrovias	Saúde
Drenagem	Ensino
Sede Municipal	Religioso
Lugares, povoados e núcleos rurais	
Aglomerados não setorializados	
Fisiorrelieve	
Pontos de referência	

INFORMAÇÕES DA SEDE

Coordenadas: Latitude: -29.45 Longitude: -52.94

Localização no mapa:

IMPLANTAÇÃO

Coordenação Técnica e Técnica: Sistema de Coordenadas Geográficas - Sistema Geocêntrico de Referência - SBR2011

Supervisão Técnica: Superintendência Estadual do IBGE

Coordenação: Centro de Documentação e Disseminação de Informações - CDDI

MAPA TERRITORIAL

EDIÇÃO: 2023

IBGE

MINISTÉRIO DO PLANEJAMENTO E ORÇAMENTO
INSTITUTO BRASILEIRO DE GEOGRAFIA E ESTATÍSTICA
DIRETORIA DE GEOCENSIAS

© IBGE. Todos os direitos reservados. IBGE não se responsabiliza por danos ou prejuízos decorrentes do uso indevido das informações aqui apresentadas.

IBGE disponibiliza a cartografia geográfica em formato digital para uso não comercial em: www.ibge.gov.br ou pelo formulário de atendimento disponível em: 1800.040000 ou pelo formulário de atendimento disponível em: 1800.040000 ou pelo formulário de atendimento disponível em: 1800.040000

DIREITOS DE REPRODUÇÃO RESERVADOS

53°1'31,31"W

52°58'6,27"W

52°54'41,23"W

52°51'16,20"W

52°47'51,16"W

52°44'26,12"W