

52°45'23,99"W

52°40'44,28"W

52°36'4,57"W

52°31'24,86"W

52°26'45,15"W

52°22'5,43"W

29°17'31,17"S

29°22'10,88"S

29°26'50,59"S

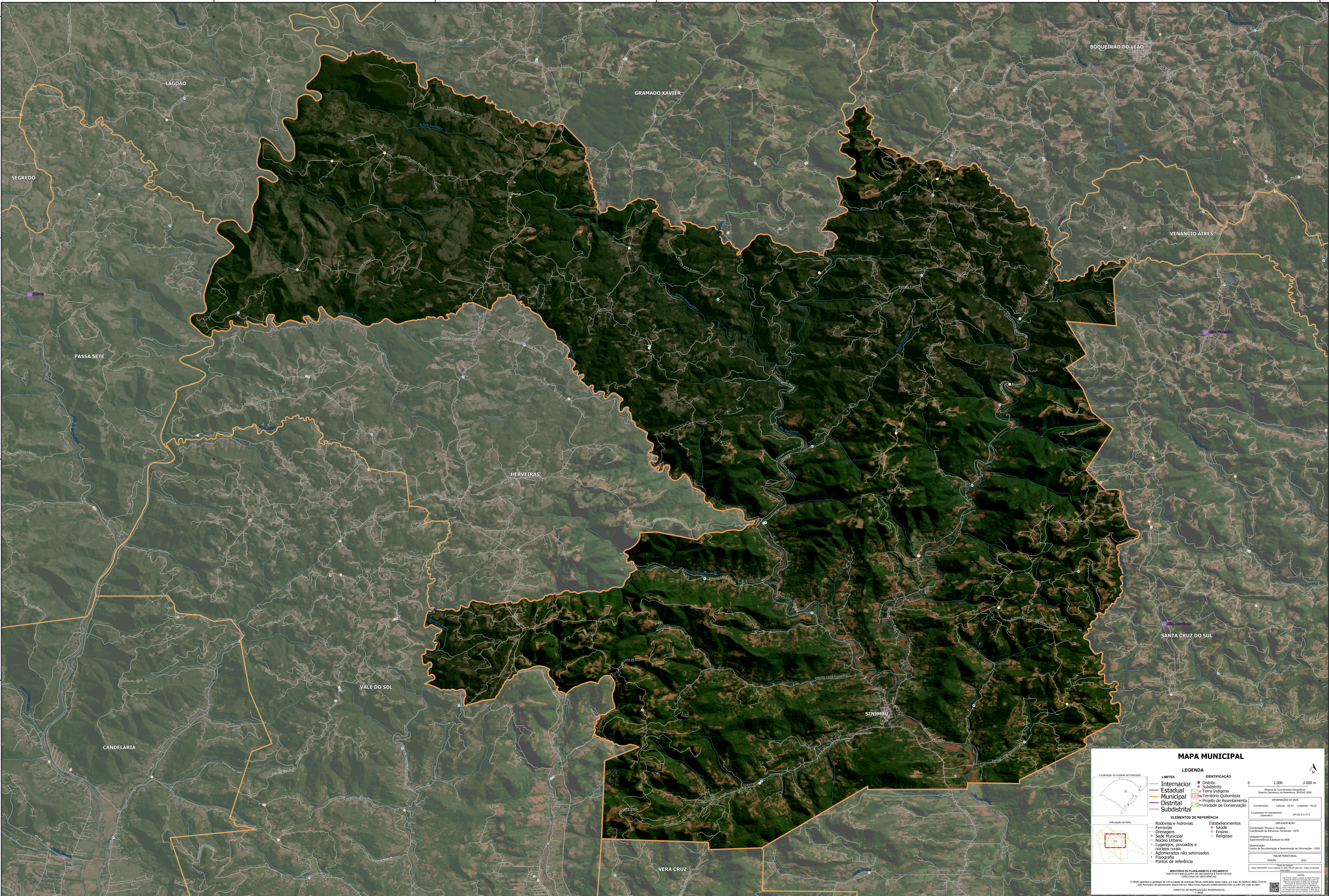
29°31'30,30"S

29°17'31,17"S

29°22'10,88"S

29°26'50,59"S

29°31'30,30"S



MAPA MUNICIPAL

Localização na Unidade da Federação

LEGENDA

LIMITES	IDENTIFICAÇÃO
Internacional	Distrito
Estadual	Subdistrito
Municipal	Terra Indígena
Distrital	Projeto de Assentamento
Subdistrital	Unidade de Conservação

ELEMENTOS DE REFERÊNCIA

Rodovias e hidrovias	Estabelecimentos
Ferrovias	Saúde
Drenagem	Ensino
Sede Municipal	Religioso
Núcleo Urbano	
Lugares, povoados e núcleos rurais	
Aglomerados não setorializados	
Fisiorrelieve	
Pontos de referência	

INFORMAÇÕES DA SEDE

Coordenadas: Latitude: -29.54 Longitude: -52.52

Localização no planejamento territorial: Sin (29°41'01.0)

IMPLANTAÇÃO

Coordenação Técnica e Técnica: Coordenação de Estatística Territorial - CETE

Localização: Sinimbu

Suporte Técnico: Superintendência Estadual do IBGE

Centro de Documentação e Disseminação de Informações - CDDI

MAPA TERRITORIAL

EDICÃO: 2019

Auto atualizado: veja endereço: 01021-9000 Sinimbu, RS. Todos os direitos reservados.

MINISTÉRIO DO PLANEJAMENTO E ORÇAMENTO
INSTITUTO BRASILEIRO DE GEOGRAFIA E ESTATÍSTICA
DIRETORIA DE GEOCENSAIS

© IBGE. Reprodução e distribuição de qualquer natureza são permitidas desde que seja citada a fonte: IBGE (2019). Sinimbu - RS. Disponível em: <https://www.ibge.gov.br/geociencias/territorializacao/4320677-sinimbu-rs.html>. Acesso em: 10/10/2023.

DIRETORES DE REPRODUÇÃO RESERVADOS