

50°57'56.40"W

50°52'38.42"W

50°47'20.44"W

50°42'2.45"W

50°36'44.47"W

50°31'26.49"W

29°30'6.44"S

29°35'24.43"S

29°40'42.41"S

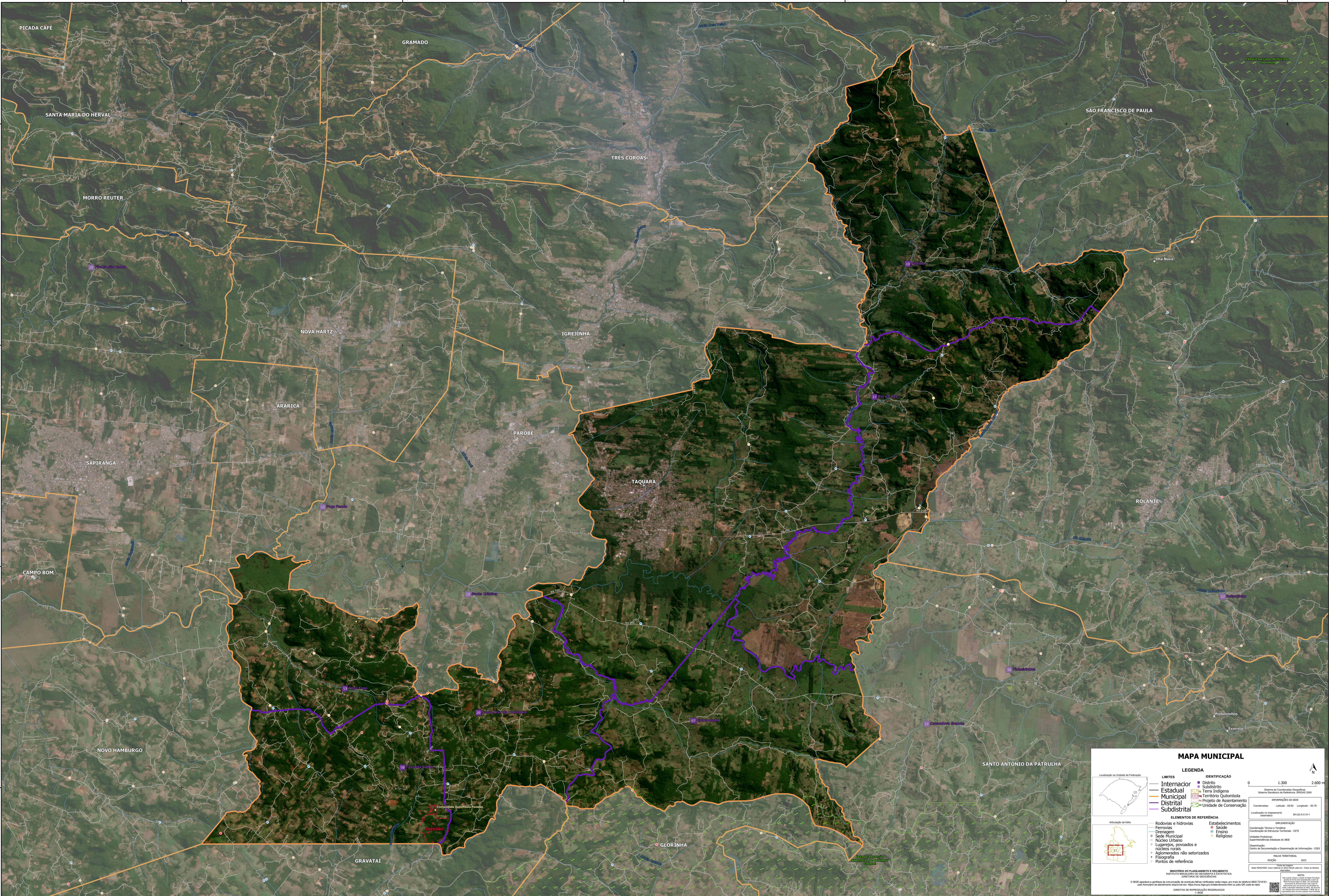
29°46'0.39"S

29°30'6.44"S

29°35'24.43"S

29°40'42.41"S

29°46'0.39"S



MAPA MUNICIPAL

LEGENDA	
LIMITES	IDENTIFICAÇÃO
— Internacional	■ Distrito
— Estadual	■ Subdistrito
— Municipal	■ Terra Indígena
— Distrital	■ Território Quilombola
— Subdistrital	■ Projeto de Assentamento
	■ Unidade de Conservação

ELEMENTOS DE REFERÊNCIA	
— Rodovias e hidrovias	● Estabelecimentos
— Ferrovias	● Saúde
— Drenagem	● Ensino
● Sede Municipal	● Religioso
● Núcleo Urbano	
● Lugares, povoados e núcleos rurais	
● Aglomerados não setorializados	
● Fincas	
● Pontos de referência	

MINISTÉRIO DO PLANEJAMENTO E ORÇAMENTO
INSTITUTO BRASILEIRO DE GEOGRAFIA E ESTATÍSTICA
DIRETORIA DE GEOCENÓTIPO

Este mapa foi elaborado a partir de dados fornecidos pelo IBGE em 2023. Todos os direitos reservados.