

52°30'49,15"W

52°23'39,50"W

52°16'29,84"W

52°9'20,18"W

52°2'10,52"W

51°55'0,87"W

29°21'35,66"S

29°28'45,32"S

29°35'54,98"S

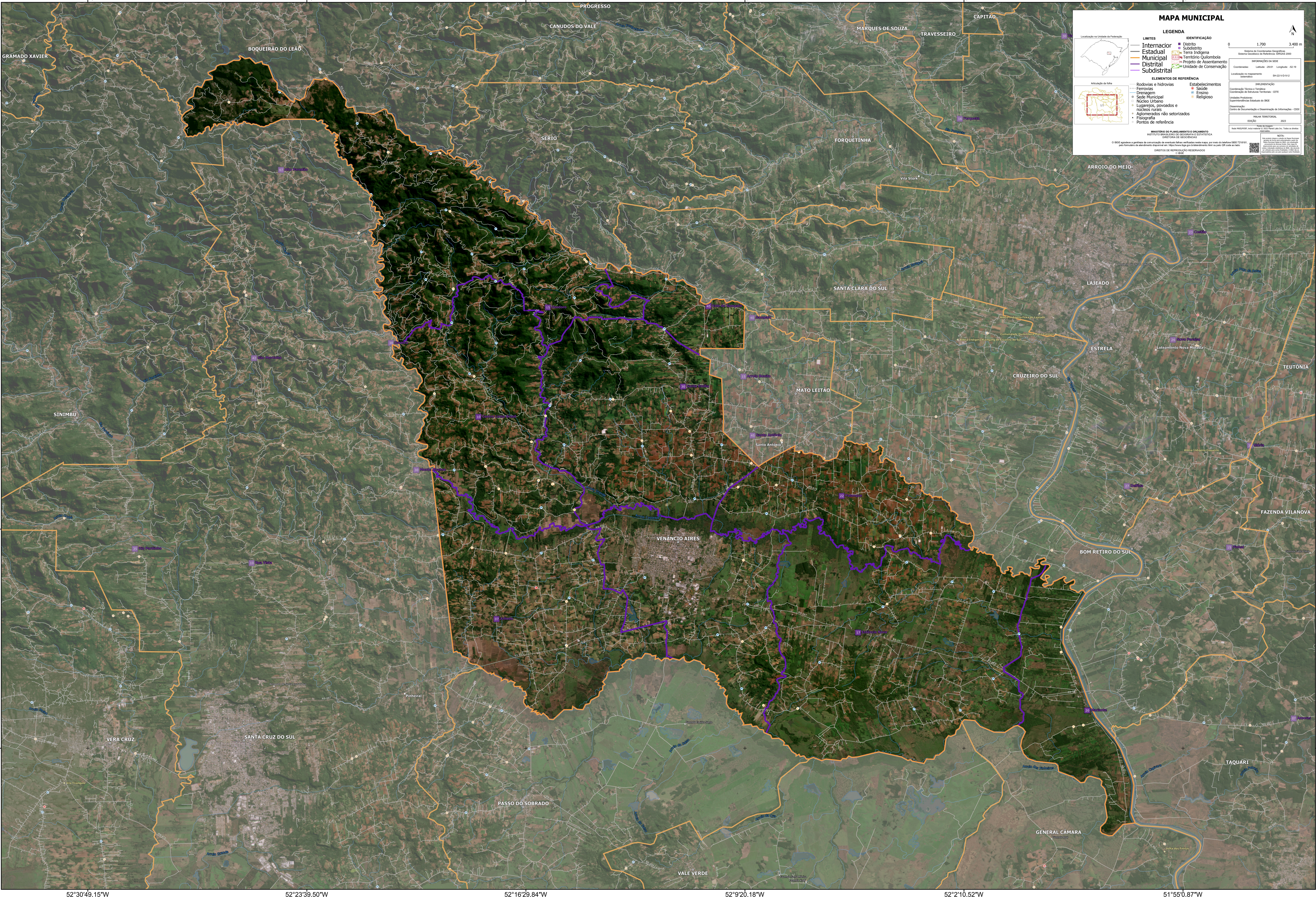
29°43'4,63"S

29°21'35,66"S

29°28'45,32"S

29°35'54,98"S

29°43'4,63"S



MAPA MUNICIPAL

LEGENDA

LIMITES	IDENTIFICAÇÃO
— Internacional	■ Distrito
— Estadual	■ Subdistrito
— Municipal	■ Terra Indígena
— Subdistrital	■ Território Quilombola
	■ Projeto de Assentamento
	■ Unidade de Conservação

ELEMENTOS DE REFERÊNCIA

— Rodovias e hidrovias	● Estabelecimentos
— Ferrovias	● Saúde
— Orogem	● Ensino
— Sede Municipal	● Religioso
— Núcleo Urbano	
— Lugarejos, povoados e núcleos rurais	
— Aglomerados não setorializados	
— Fisiografia	
— Pontos de referência	

INFORMAÇÕES DA SEDE

Coordenadas: Latitude: -28.61 Longitude: -52.10
Localização no mapeamento: Venâncio Aires

IMPLEMENTAÇÃO

Coordenação Técnica e Tarifária: Coordenação de Estudos Territoriais - CETE
Unidade Produtora: Superintendência Estadual de IBGE
Coordenação: Centro de Documentação e Disseminação de Informação - CDDI

MAPA TERRITORIAL

IBGE 2022

NOTAS

O IBGE aprova a planilha de contagem de população a ser utilizada para fins estatísticos, por meio do cadastro IBGE 2022/2023, para fins de elaboração de estatísticas demográficas e sociais.

© 2022 IBGE. Todos os direitos reservados.

52°30'49,15"W

52°23'39,50"W

52°16'29,84"W

52°9'20,18"W

52°2'10,52"W

51°55'0,87"W