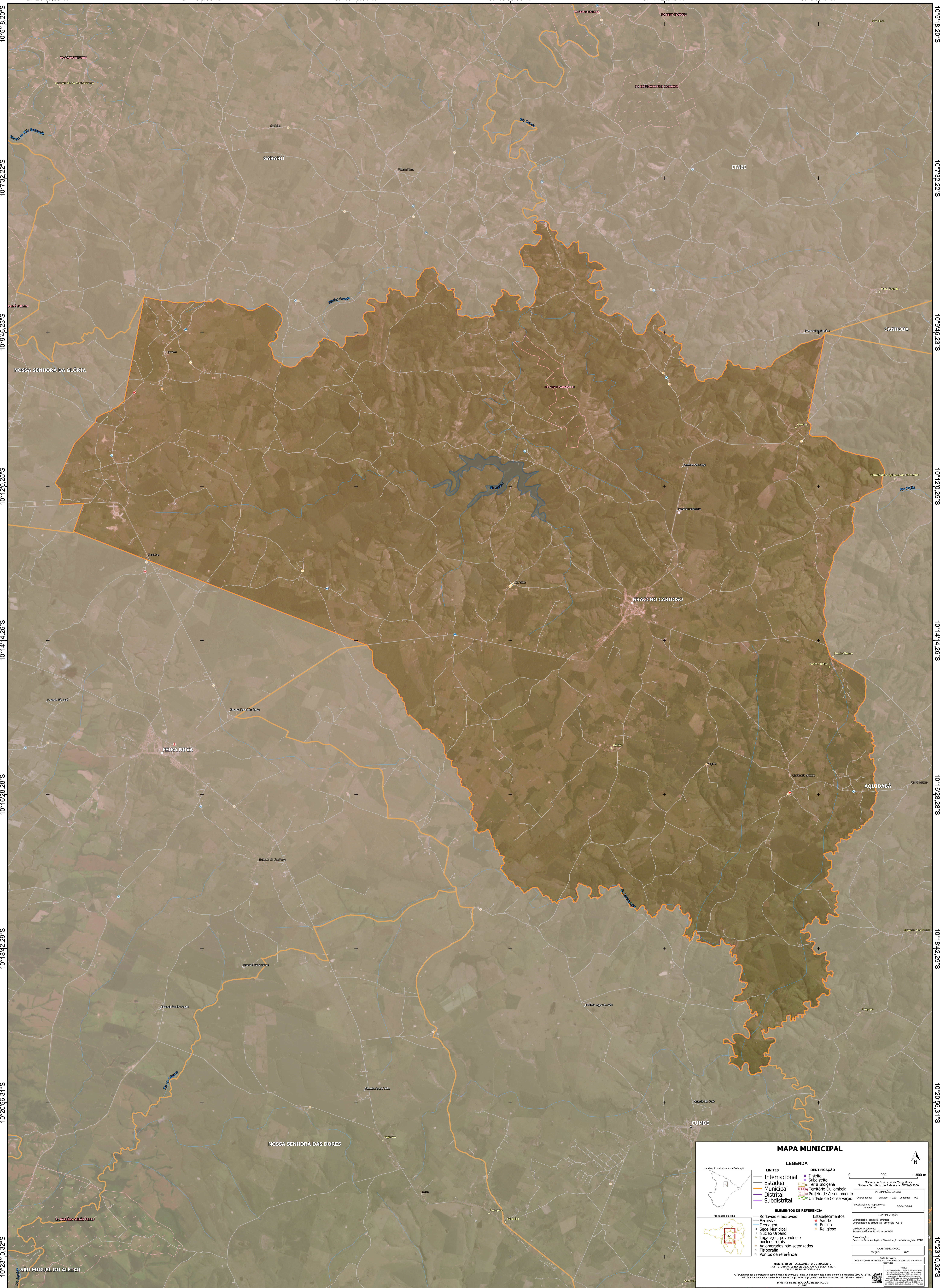


37°20'17,55"W      37°18'3,53"W      37°15'49,51"W      37°13'35,50"W      37°11'21,48"W      37°9'7,47"W



10°5'18,20"S  
10°7'32,22"S  
10°9'46,23"S  
10°12'0,25"S  
10°14'14,26"S  
10°16'28,28"S  
10°18'42,29"S  
10°20'56,31"S  
10°23'10,32"S

10°5'18,20"S  
10°7'32,22"S  
10°9'46,23"S  
10°12'0,25"S  
10°14'14,26"S  
10°16'28,28"S  
10°18'42,29"S  
10°20'56,31"S  
10°23'10,32"S

37°20'17,55"W      37°18'3,53"W      37°15'49,51"W      37°13'35,50"W      37°11'21,48"W      37°9'7,47"W

### MAPA MUNICIPAL

**LEGENDA**

LIMITES	IDENTIFICAÇÃO
— Internacional	■ Distrito
— Estadual	■ Subdistrito
— Municipal	■ Terra Indígena
— Distrital	■ Território Quilombola
— Subdistrital	■ Projeto de Assentamento
	■ Unidade de Conservação

**ELEMENTOS DE REFERÊNCIA**

— Rodovias e hidrovias	● Estabelecimentos
— Ferrovias	● Saúde
— Drenagem	● Ensino
● Sede Municipal	● Religioso
● Núcleo Urbano	
● Lugarejos, povoados e núcleos rurais	
● Aglomerados não setorializados	
● Fisiografia	
● Pontos de referência	

**INSTITUTO BRASILEIRO DE GEOGRAFIA E ESTATÍSTICA**  
INSTITUTO BRASILEIRO DE GEOGRAFIA E ESTATÍSTICA  
DEPARTAMENTO DE GEOGRAFIA E ESTATÍSTICA

© IBGE. Todos os direitos reservados. IBGE não se responsabiliza por danos ou prejuízos decorrentes do uso indevido das informações aqui apresentadas.

IBGE  
Instituto Brasileiro de Geografia e Estatística  
Cidade de Rio de Janeiro, RJ, Brasil  
Praça Mauá, 50 - Centro  
20034-914

Mapa Municipal  
2023

Coordenação Técnica e Terceira Edição de Cartas Temáticas - CITE  
Unidade Executora: Superintendência Estadual do IBGE  
Desenvolvimento: Centro de Documentação e Disseminação de Informações - CDDI  
Localização no mapeamento eletrônico: SC 342-014

Projeto de Assentamento: 0001  
MÁSCARA DE PROTEÇÃO DE DADOS PESSOAIS

IBGE