

55°13'7,00"W

55°3'13,61"W

54°53'20,22"W

54°43'26,82"W

54°33'33,43"W

54°23'40,03"W

28°50'43,96"S

29°03'37,35"S

29°10'30,75"S

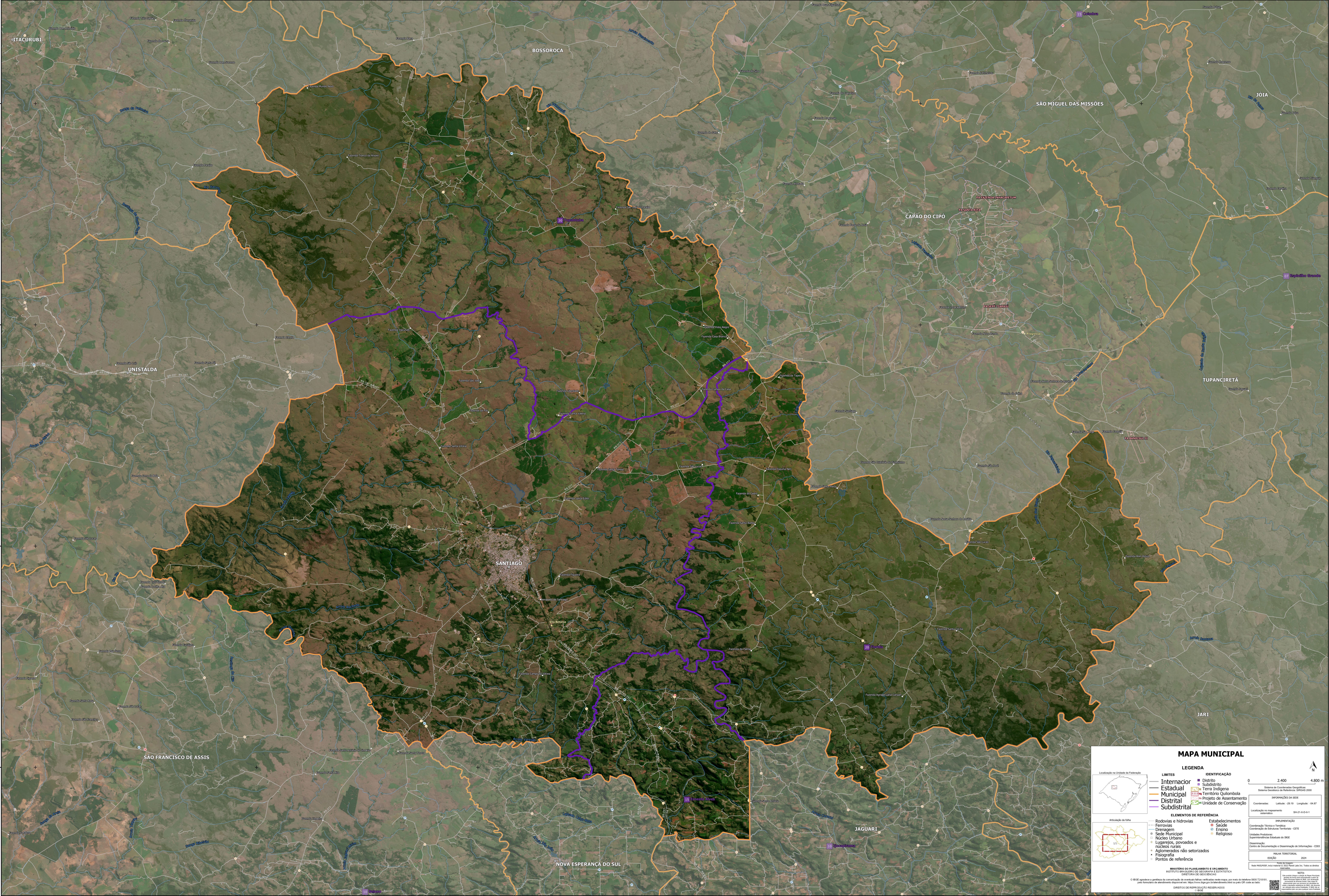
29°20'24,14"S

28°50'43,96"S

29°03'37,35"S

29°10'30,75"S

29°20'24,14"S



MAPA MUNICIPAL

Localização na Unidade da Federação

LEGENDA

LIMITES

- Internacional
- Estadual
- Municipal
- Distrital
- Subdistrital

IDENTIFICAÇÃO

- Distrito
- Subdistrito
- Terra Indígena
- Território Quilombola
- Projeto de Assentamento
- Unidade de Conservação

ELEMENTOS DE REFERÊNCIA

- Rodovias e hidrovias
- Ferrovias
- Drenagem
- Sede Municipal
- Núcleo Urbano
- Lugarejos, povoados e núcleos rurais
- Aglomerados não setorializados
- Fisiorrelieve
- Pontos de referência
- Estabelecimentos
- Saúde
- Ensino
- Religioso

INFORMAÇÕES DA SEDE

Coordenadas: Latitude: -29.19 Longitude: -54.87

Localização no planejamento: (separado)

54°23'40.03" W

IMPLANTAÇÃO

Coordenação Técnica e Técnica: Coordenação de Estatística Territorial - CITE

Unidade Produtora: Superintendência Estadual do IBGE

Centro de Documentação e Disseminação de Informações - CDDI

MAPA TERRITORIAL

EDICÃO: 2024

NOTA

O IBGE garante a precisão da cartografia de referência, porém não garante a precisão da cartografia de referência. O IBGE não se responsabiliza por danos ou prejuízos decorrentes do uso indevido das informações aqui apresentadas.

© 2024 IBGE. Todos os direitos reservados.

IBGE - Instituto Brasileiro de Geografia e Estatística

MINISTÉRIO DO PLANEJAMENTO E ORÇAMENTO

INSTITUTO BRASILEIRO DE GEOGRAFIA E ESTATÍSTICA

DIRETORIA DE GEOINFORMÁTICA

DIRETORIA DE PRODUÇÃO DE MATERIAIS

DIRETORIA DE PRODUÇÃO DE MATERIAIS