

61°59'7"W

61°48'31"W

61°37'55"W

61°27'20"W

61°16'44"W

3°10'43"S

3°21'19"S

3°31'55"S

3°42'31"S

3°10'43"S

3°21'19"S

3°31'55"S

3°42'31"S

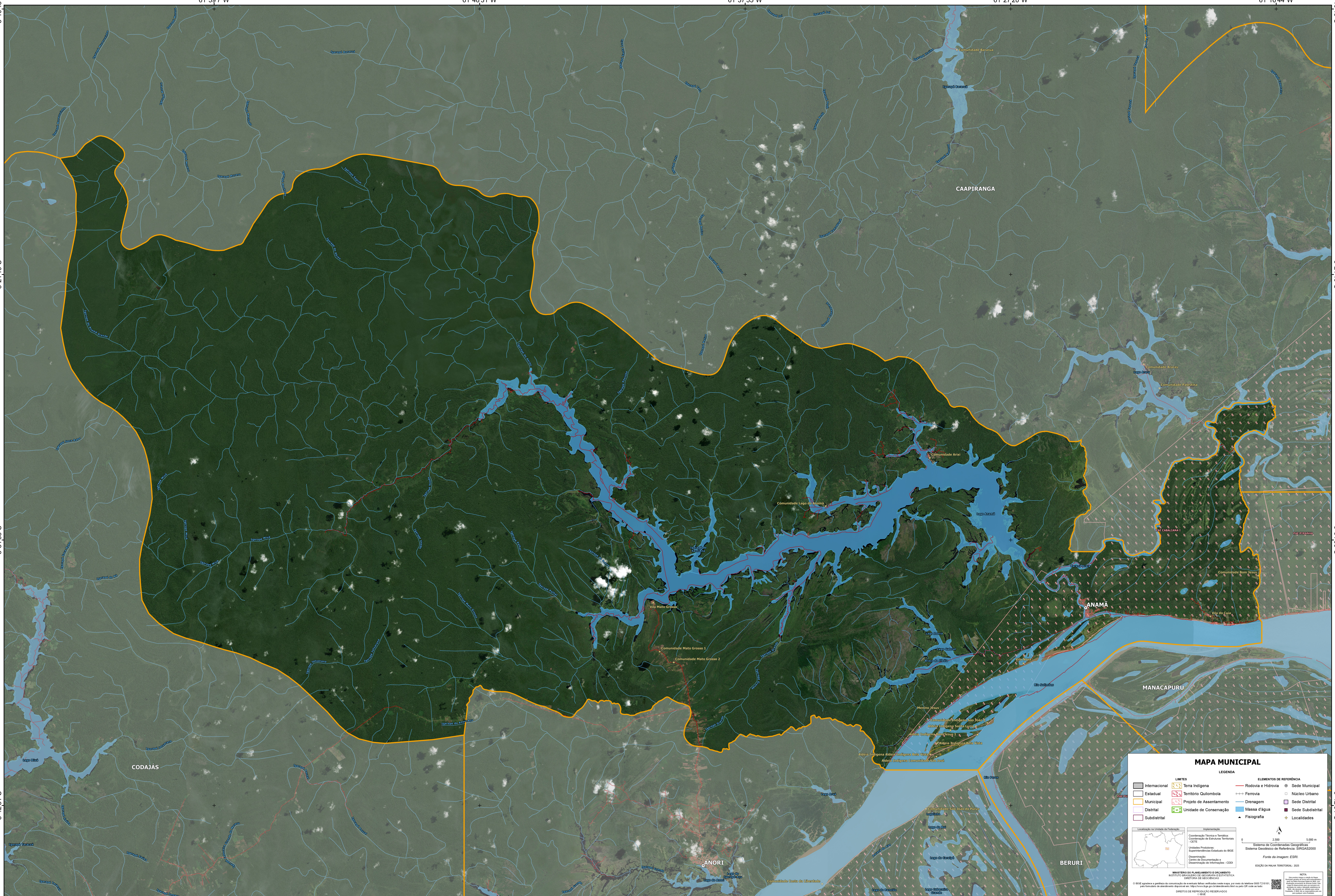
61°59'7"W

61°48'31"W

61°37'55"W

61°27'20"W

61°16'44"W



MAPA MUNICIPAL

LEGENDA

LIMITES		ELEMENTOS DE REFERÊNCIA	
Internacional	Terra Indígena	Rodovia e Hidrovia	Sede Municipal
Estadual	Território Quilombola	Ferrovia	Núcleo Urbano
Municipal	Projeto de Assentamento	Drenagem	Sede Distrital
Distrital	Unidade de Conservação	Massa d'água	Sede Subdistrital
Subdistrital		Filigrana	Localidades

Localização União da Federação

Implementação

Coordenação Técnica e Técnica: Coordenação de Estatística Territoriais - CTE

Unidades Produtoras: Superintendência Estadual do IBGE

Desenvolvimento: Centro de Documentação e Disseminação de Informações - CDDI

MINISTÉRIO DO PLANEJAMENTO E ORÇAMENTO
FUNDO DE APOIO À REFORMA DO REGISTRO DE PROPRIEDADES RURAIS
DIRETORIA DE GEOGRAFIA

Sistema de Coordenadas Geográficas
Sistema Geodésico de Referência: SIRGAS2000

Fonte da imagem: ESRI

EDIÇÃO DA MAPEIA TERRITORIAL: 2015

NOTA:

O IBGE adquire a permissão de utilização de imagens aéreas por meio do contrato 0000 7214/04 para fins de elaboração de mapas em escala nacional por meio do contrato 0000 7214/04.

DIRETOS DE REPRODUÇÃO E RESERVADOS: IBGE