

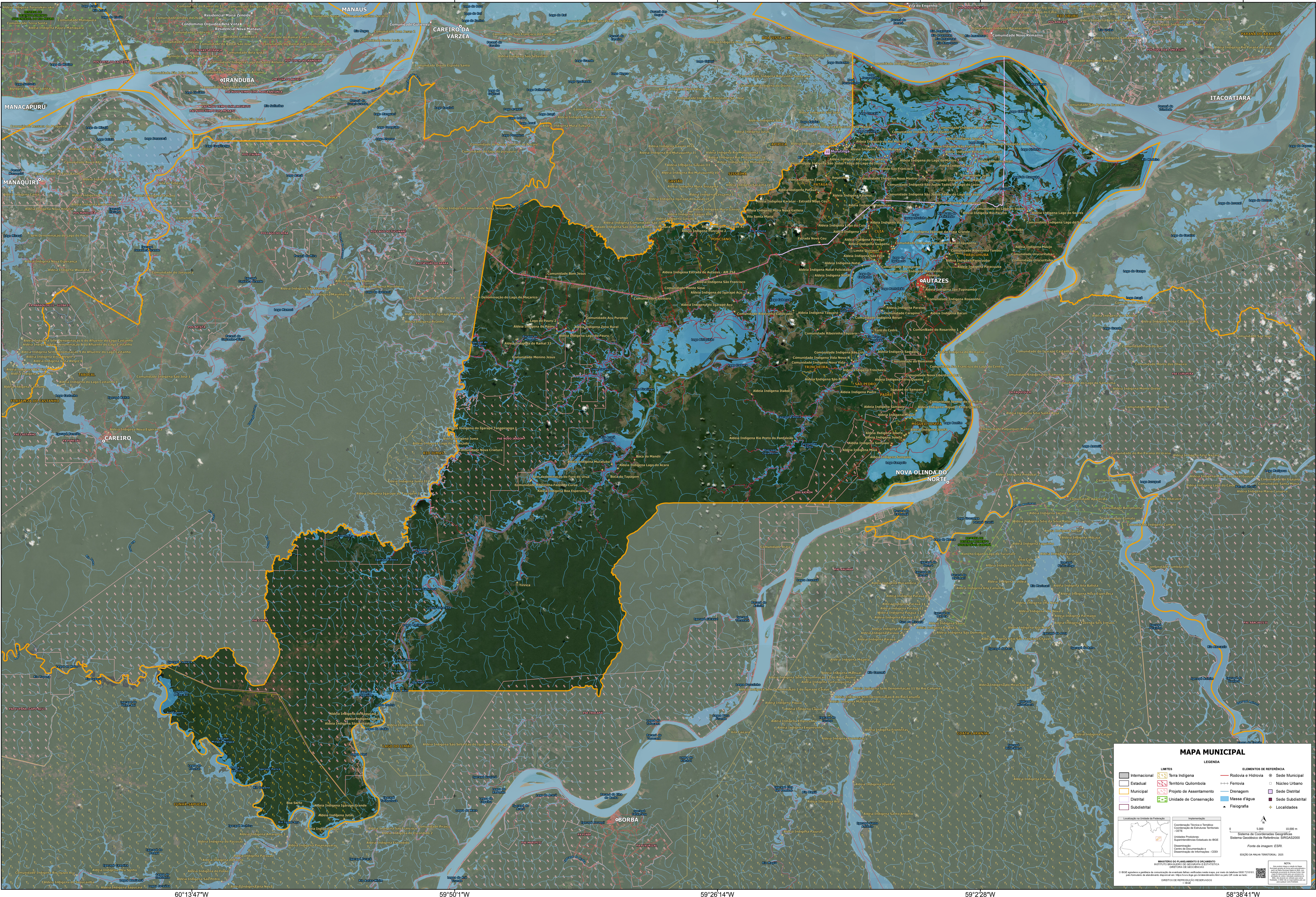
60°13'47"W

59°50'11"W

59°26'14"W

59°2'28"W

58°38'41"W



60°13'47"W

59°50'11"W

59°26'14"W

59°2'28"W

58°38'41"W

### MAPA MUNICIPAL

**LEGENDA**

LIMITES		ELEMENTOS DE REFERENCIA					
	Internacional		Terra Indígena		Rodovia e Hidrografia		Sede Municipal
	Estadual		Território Quilombola		Ferrovia		Núcleo Urbano
	Municipal		Projeto de Assentamento		Drenagem		Sede Distrital
	Distrital		Unidade de Conservação		Massa d'água		Sede Subdistrital
	Subdistrital		Hidrografia		Localidades		

**IMPLEMENTAÇÃO**

Coordenação Técnica e Técnica: Conselho de Estatística Territoriais - CETE

Unidade Produtora: Superintendência Estadual do IBGE

Desenvolvimento: Centro de Desenvolvimento e Disseminação de Informações - CDDI

**MINISTÉRIO DO PLANEJAMENTO E DESENVOLVIMENTO ECONÔMICO**

DIRETORIA DE DESENVOLVIMENTO TERRITORIAL

EDIÇÃO DA MAQUETA TERRITORIAL: 2015

Fonte da imagem: ESRI

**NOTA:**

O IBGE atualiza a planilha de coordenadas de pontos de referência territorial, com base no método UTM 22S, em função de alterações decorrentes de trabalhos de levantamento de campo ou de atualização de dados de campo.

DIRETOS DE REFERÊNCIA: IBGE