

64°43'56"W

63°49'59"W

62°56'2"W

62°2'6"W

61°8'9"W

2°41'50"N

1°47'53"N

0°53'57"N

0°0'0"N

0°53'57"S

1°47'53"S

2°41'50"S

2°41'50"N

1°47'53"N

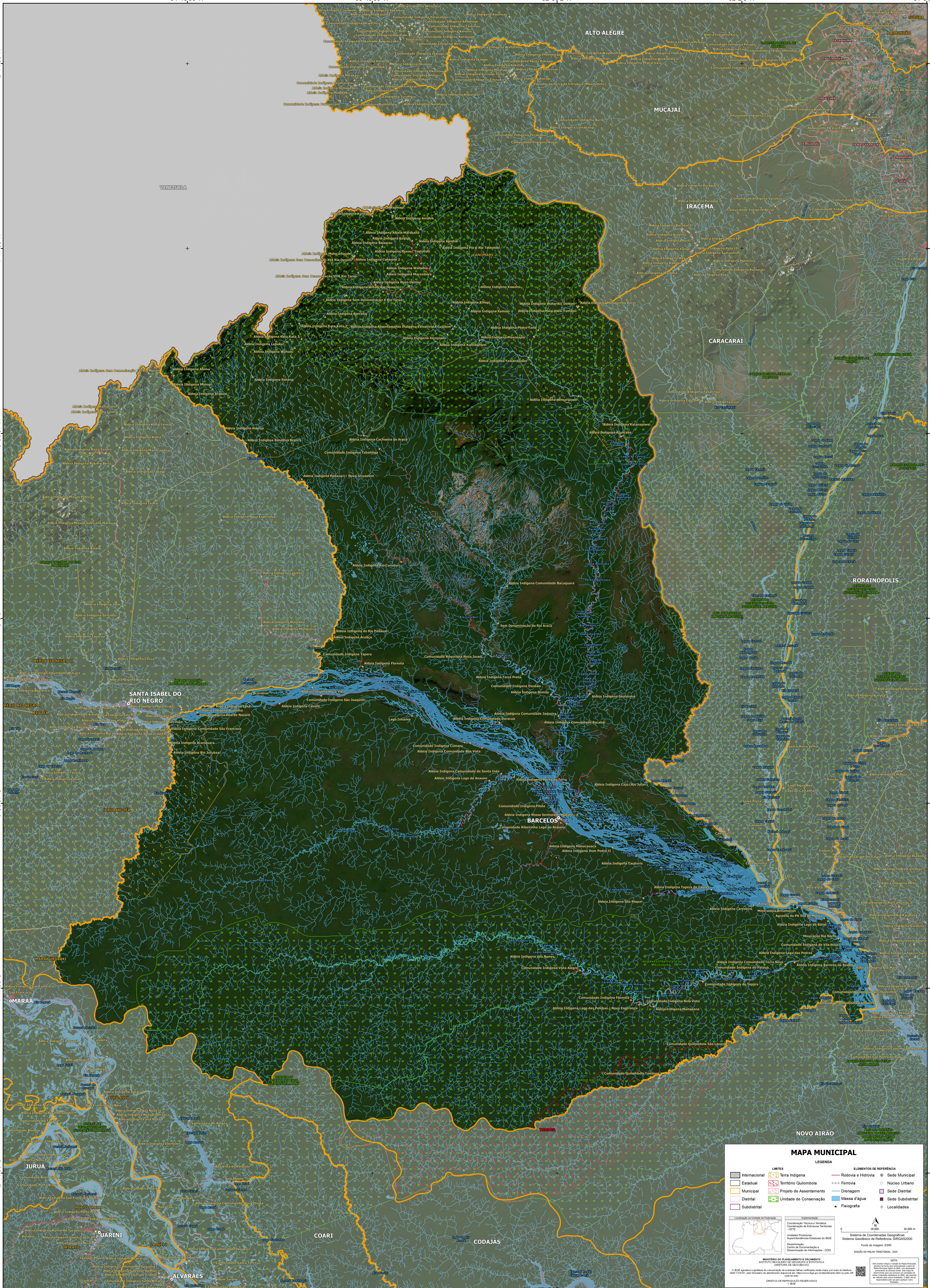
0°53'57"N

0°0'0"N

0°53'57"S

1°47'53"S

2°41'50"S



MAPA MUNICIPAL

LIMITE		ELEMENTOS DE REFERÊNCIA	
Internacional	Terra Indígena	Rodovia e Hidrovia	Sede Municipal
Estadual	Território Quilombola	Ferrovia	Núcleo Urbano
Municipal	Projeto de Assentamento	Ondragem	Sede Distrital
Distrital	Unidade de Conservação	Massa d'água	Sede Subdistrital
Subdistrital		Floresta	Localidades

LEGENDA

MINISTÉRIO DO PLANEJAMENTO E ORÇAMENTO
SECRETARIA NACIONAL DE GEOGRAFIA E ESTATÍSTICA

Coordenação Técnica e Terceira Edição de Dados: IBGE
Unidades Produzidas: Superintendência Estadual do IBGE, Centro de Documentação e Disseminação de Informações (CDDI)

© IBGE aprova e publica o planejamento de entidades públicas, privadas e organizações sem fins lucrativos, desde que estejam inscritas no CNPJ e tenham CNIS.

DIREITOS DE REPRODUÇÃO RESERVADOS

IBGE

MINISTÉRIO DO PLANEJAMENTO E ORÇAMENTO
SECRETARIA NACIONAL DE GEOGRAFIA E ESTATÍSTICA

Coordenação Técnica e Terceira Edição de Dados: IBGE
Unidades Produzidas: Superintendência Estadual do IBGE, Centro de Documentação e Disseminação de Informações (CDDI)

© IBGE aprova e publica o planejamento de entidades públicas, privadas e organizações sem fins lucrativos, desde que estejam inscritas no CNPJ e tenham CNIS.

DIREITOS DE REPRODUÇÃO RESERVADOS

IBGE

MINISTÉRIO DO PLANEJAMENTO E ORÇAMENTO
SECRETARIA NACIONAL DE GEOGRAFIA E ESTATÍSTICA

Coordenação Técnica e Terceira Edição de Dados: IBGE
Unidades Produzidas: Superintendência Estadual do IBGE, Centro de Documentação e Disseminação de Informações (CDDI)

© IBGE aprova e publica o planejamento de entidades públicas, privadas e organizações sem fins lucrativos, desde que estejam inscritas no CNPJ e tenham CNIS.

DIREITOS DE REPRODUÇÃO RESERVADOS

IBGE