

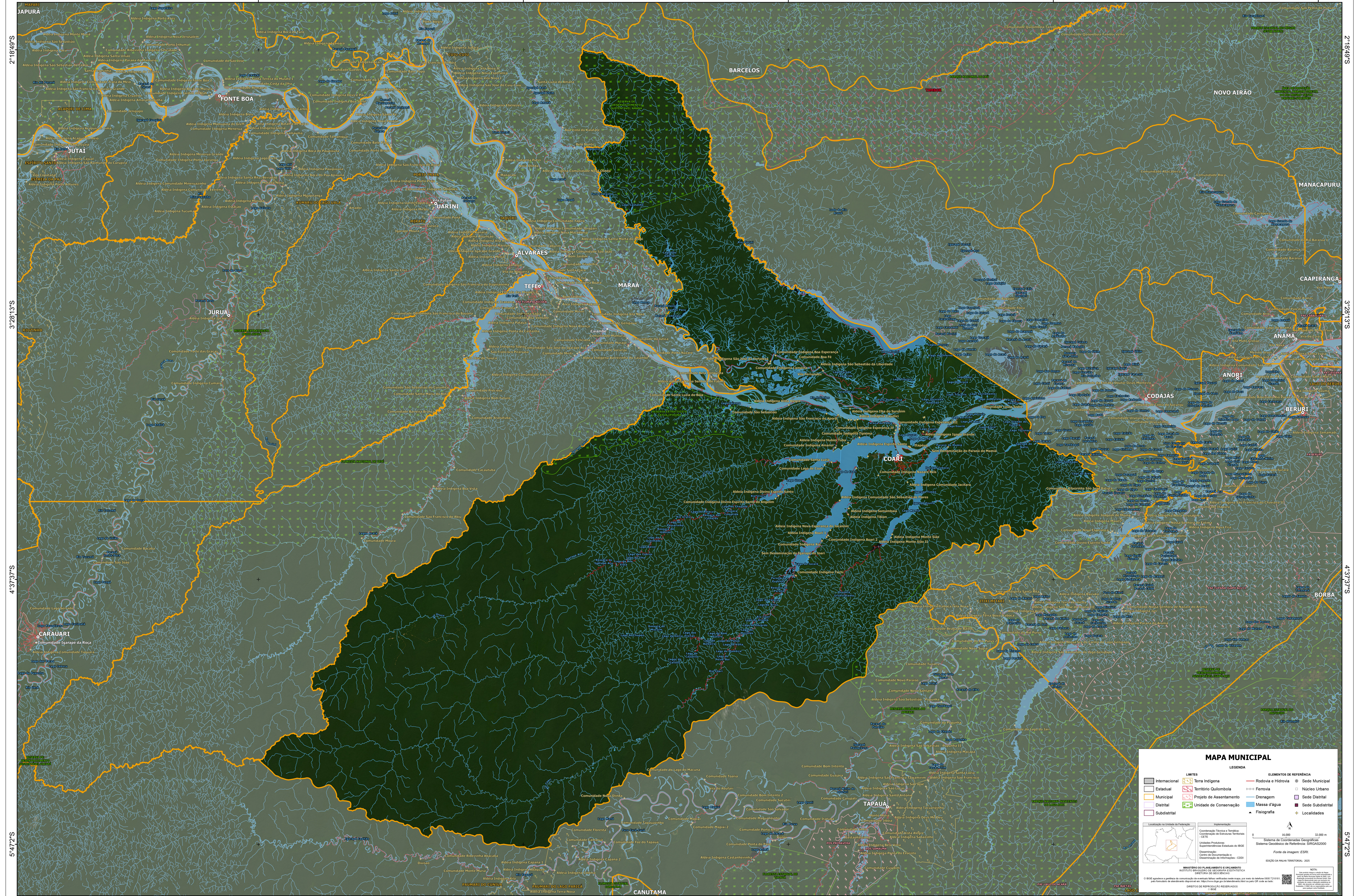
65°56'5"W

64°46'41"W

63°37'17"W

62°27'52"W

61°18'28"W



MAPA MUNICIPAL

LEGENDA

	Limites Internacionais		Terra Indígena		Rodovia e Hidrografia		Sede Municipal
	Limites Estaduais		Território Quilombola		Ferrovia		Núcleo Urbano
	Limites Municipais		Projeto de Assentamento		Drainagem		Sede Distrital
	Limites Distritais		Unidade de Conservação		Massa d'água		Sede Subdistrital
	Limites Subdistritais		Flaigrafa		Localidades		

Elementos de Referência

	Localização União da Federação		Coordenação Temática e Temática
	Localização Estados do Brasil		Coordenação Geométrica
	Localização Municípios do Brasil		Sistema Geodésico de Referência: SIRGAS2000
	Localização Distritos do Brasil		Fonte da Imagem: ESR
	Localização Subdistritos do Brasil		Edição da Malha Territorial: 2015

NOTA

O IBGE atualiza a planilha de coordenadas de todos os municípios brasileiros, com base no método SIRGAS2000, para facilitar a integração de dados geográficos em sistemas de informação geográfica (SIG).

Fonte: IBGE, 2015.