

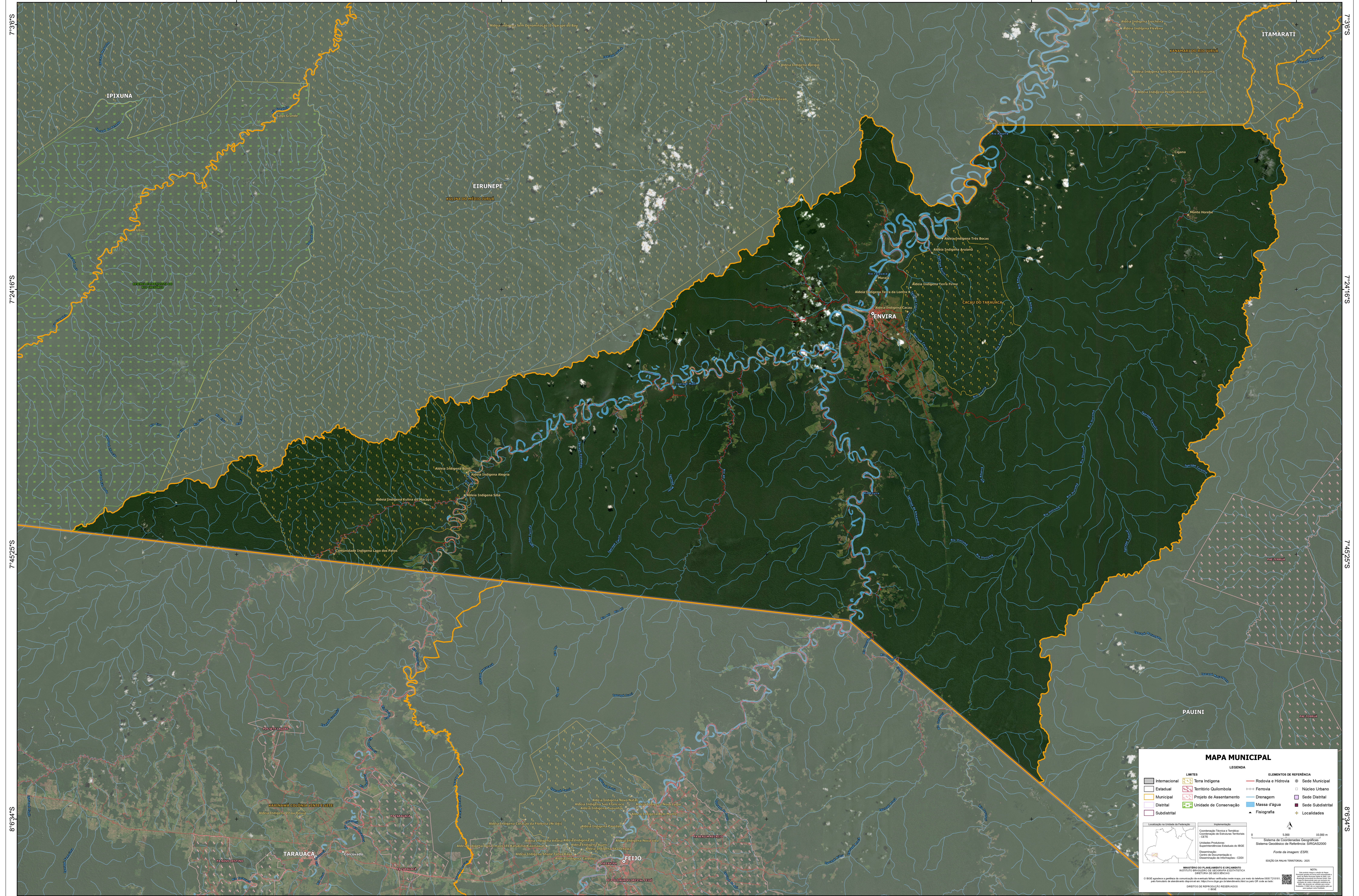
70°52'12"W

70°31'2"W

70°9'53"W

69°48'44"W

69°27'34"W



### MAPA MUNICIPAL

**LEGENDA**

LIMITES		ELEMENTOS DE REFERÊNCIA	
Internacional	Terra Indígena	Rodovia e Hidrovia	Sede Municipal
Estadual	Território Quilombola	Ferrovia	Núcleo Urbano
Municipal	Projeto de Assentamento	Drenagem	Sede Distrital
Distrital	Unidade de Conservação	Massa d'água	Sede Subdistrital
Subdistrital		Fluviografia	Localidades

**Localização na União da Federação**

**Implementação**

Coordenação Técnica e Tendência: Coordenação de Estatística Territorial - CETE

Unidades Produtoras: Superintendência Estadual do IBGE

Desenvolvimento: Centro de Desenvolvimento e Disseminação de Informações - CDDI

**Sistema de Coordenadas Geográficas**  
Sistema Geodésico de Referência: SIRGAS2000

Fonte da imagem: ESRI

EDICÃO DA MAQUETA TERRITORIAL: 2025

**MINISTÉRIO DO PLANEJAMENTO E ORÇAMENTO**  
INSTITUTO BRASILEIRO DE GEOGRAFIA E ESTATÍSTICA  
DIRETORIA DE DESENVOLVIMENTO

**NOTA:**

O IBGE adquire a partir de 2025 a produção de imagens de satélite de alta resolução, por meio do satélite SBAS 2025, para atualização de seus produtos cartográficos. Até então, os produtos cartográficos do IBGE são produzidos a partir de imagens de satélite de baixa resolução, por meio do satélite SPOT 7.

DIRETOS DE REPRODUÇÃO: IBGE