

63°36'54"W

63°9'38"W

62°42'22"W

62°15'6"W

61°47'50"W

6°21'41"S

6°48'57"S

7°16'13"S

7°43'29"S

8°10'45"S

8°38'0"S

9°5'16"S

6°21'41"S

6°48'57"S

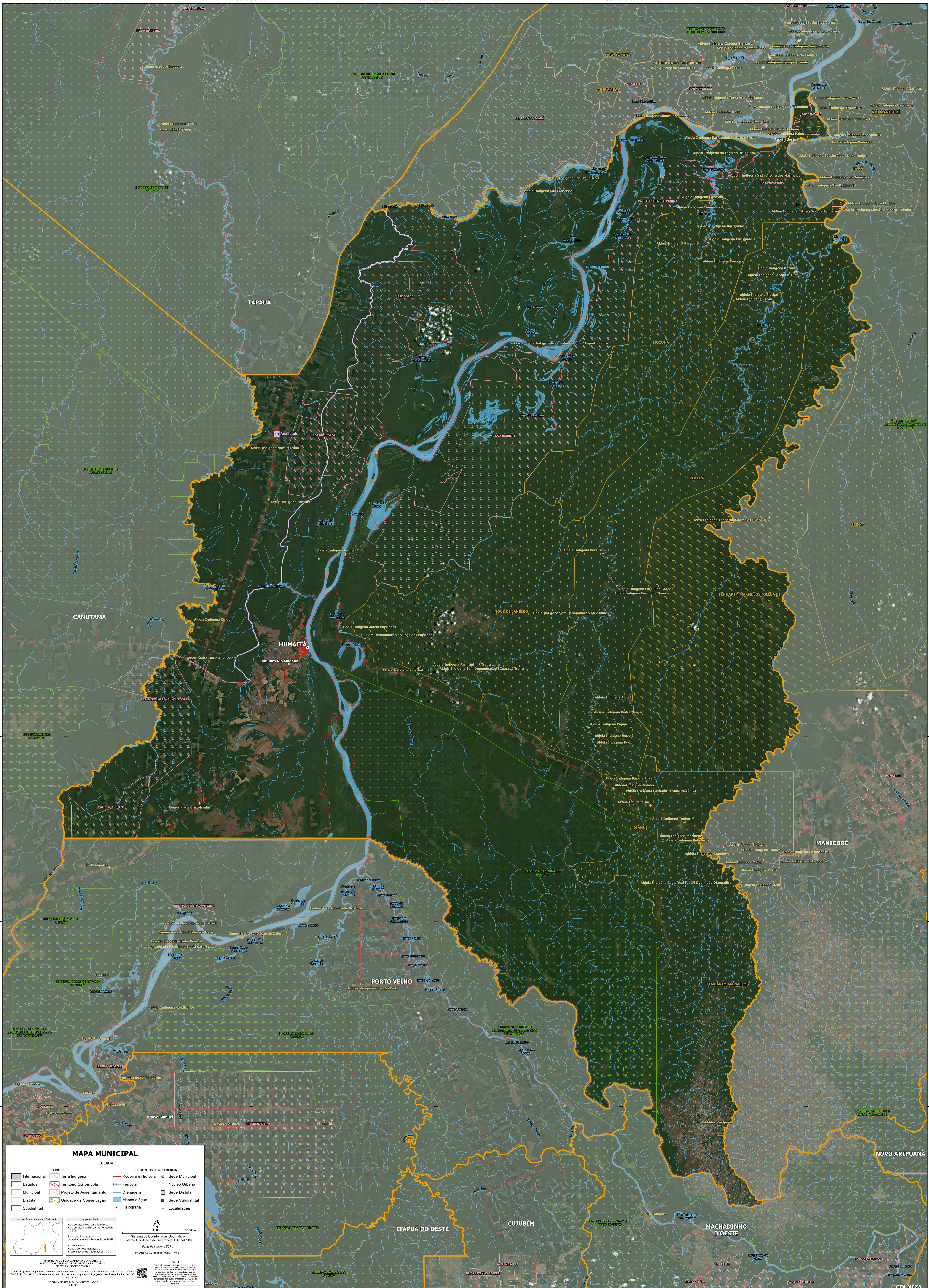
7°16'13"S

7°43'29"S

8°10'45"S

8°38'0"S

9°5'16"S



MAPA MUNICIPAL

LEGENDA

	Limite Internacional		Elementos de Referência: Rodovia e Hidrografia
	Limite Estadual		Núcleo Urbano
	Limite Municipal		Núcleo Distrital
	Limite Distrital		Núcleo Subdistrital
	Limite Subdistrital		Localidades
	Terra Indígena		Ferrovia
	Território Quilombola		Drenagem
	Projeto de Assentamento		Massa d'água
	Unidade de Conservação		Fisiografia

INFORMAÇÕES

Coordenação Técnica e Terceira Edição: Instituto Brasileiro de Geografia e Estatística

Unidade Produtora: Superintendência Estadual de IBGE

Elaboração: Centro de Desenvolvimento e Disseminação de Informações - CDDI

Fonte de imagens: ESRI

EDIÇÃO DA MAQUETA TERRITORIAL: 2025

NOTA: Este produto foi elaborado pelo Departamento de Geoprocessamento do IBGE, com o apoio técnico e financeiro do Conselho Nacional de Desenvolvimento Científico e Tecnológico (CNPq). O IBGE não se responsabiliza por danos ou prejuízos decorrentes do uso indevido das informações aqui contidas.

© IBGE. Todos os direitos reservados. É proibida a reprodução total ou parcial deste mapa sem a autorização expressa do IBGE.

DIRETÓRIO DE REPRODUÇÃO RESERVADOS