

70°15'54"W 69°16'31"W 68°17'9"W 67°17'46"W 66°18'23"W

0°00'

0°59'23"S

1°58'45"S

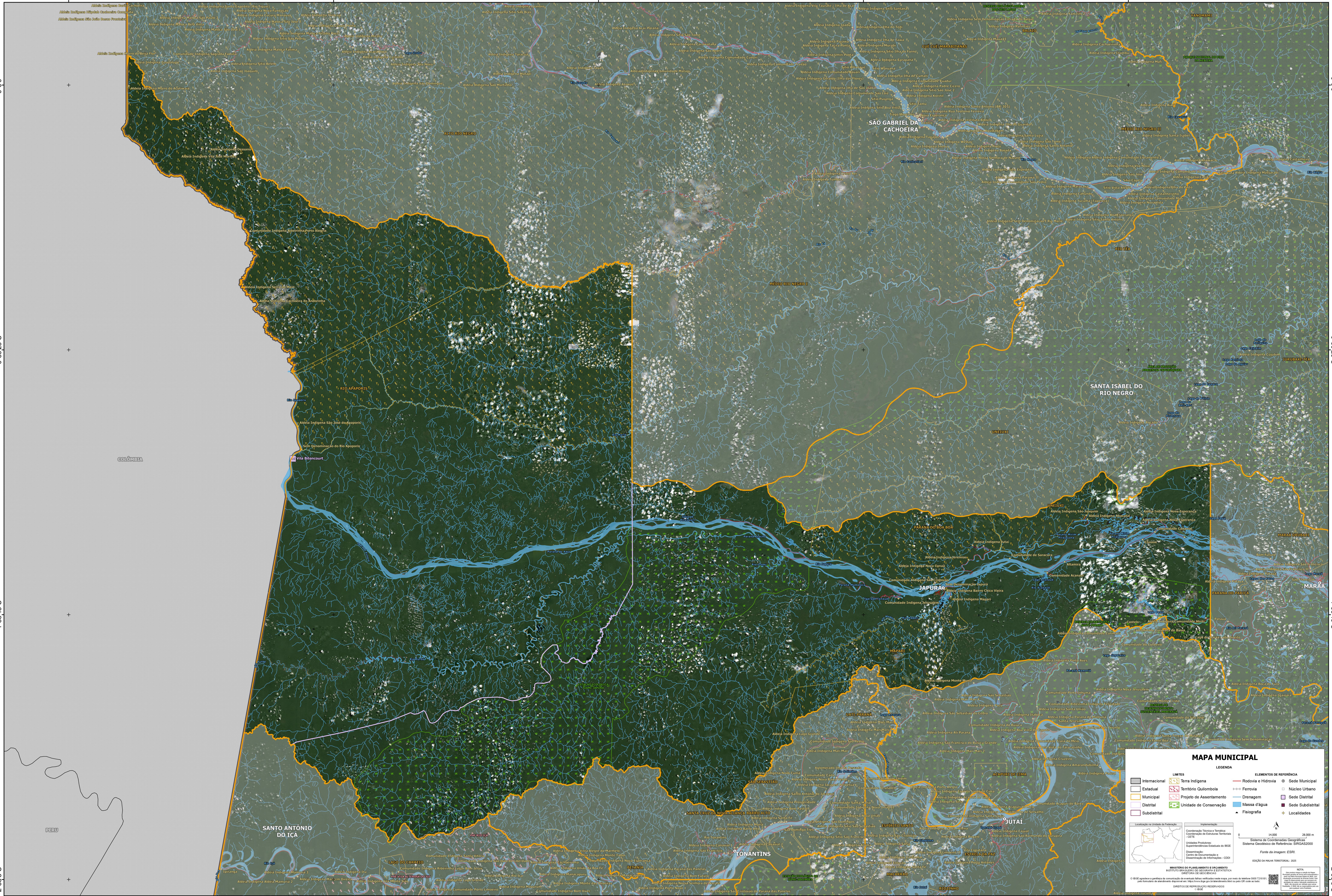
2°58'8"S

0°00'

0°59'23"S

1°58'45"S

2°58'8"S



MAPA MUNICIPAL

LEGENDA

	Internacional		Terra Indígena		Rodovia e Hidrovia		Sede Municipal
	Estadual		Território Quilombola		Ferrovia		Núcleo Urbano
	Municipal		Projeto de Assentamento		Drenagem		Sede Distrital
	Distrital		Unidade de Conservação		Massa d'água		Sede Subsidiária
	Subsidiária		Topografia		Localidades		

Elementos de Referência

- Localização da União da Federação
- Implementação: Coordenação Técnica e Técnica; Coordenação de Estatística Territorial - CET; Unidades Produtoras: Superintendência Estadual do IBGE; Desenvolvimento: Centro de Documentação e Disseminação de Informações - CDDI
- Fonte da imagem: ESRI
- EDICÃO DA MALHA TERRITORIAL: 2015

NOTA: O IBGE atualiza a planilha de conservação de unidades de conservação em conformidade com o Plano Nacional de Mapeamento de Unidades de Conservação (PNMUC) e o Plano Nacional de Mapeamento de Territórios Quilombolas (PNMTQ). Para mais informações, consulte o site do IBGE ou o site do IBGE.