

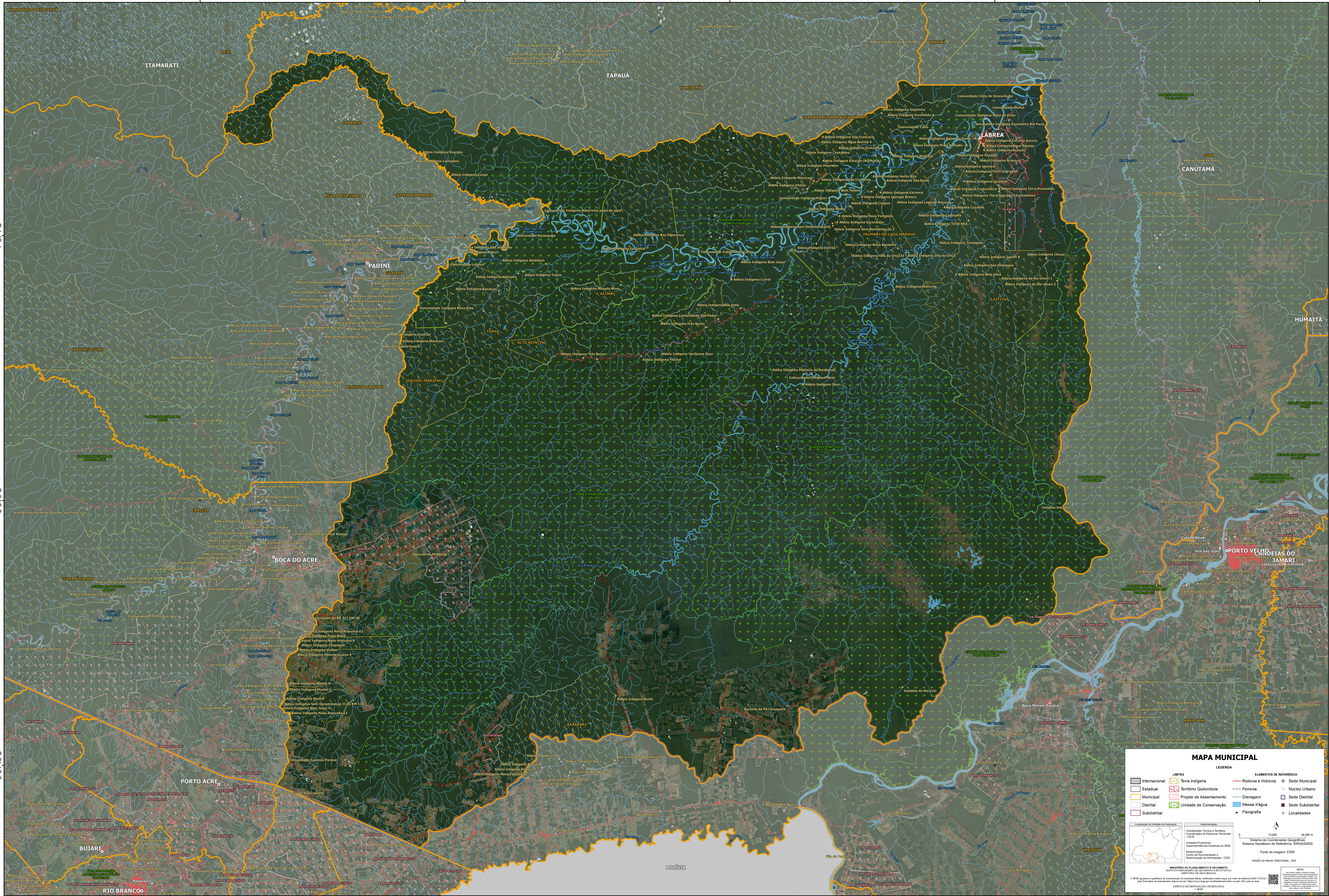
67°36'1"W

66°38'54"W

65°41'46"W

64°44'38"W

63°47'31"W



### MAPA MUNICIPAL

**LEGENDA**

Internacional	Terra Indígena	Rodovia e Hidrovia	Sede Municipal
Estadual	Território Quilombola	Ferrovia	Núcleo Urbano
Municipal	Projeto de Assentamento	Drenagem	Sede Distrital
Distrital	Unidade de Conservação	Massa d'água	Sede Subdistrital
Subdistrital		Fluviografia	Localidades

**Elementos de Referência**

- Localização na União da Federação
- Coordenação Teórica e Técnica: Coordenação de Estatística Territorial - CET
- Unidade Produtora: Superintendência Estadual do IBGE
- Divulgação: Centro de Documentação e Disseminação de Informações - CDDI

**MINISTÉRIO DO PLANEJAMENTO E ORÇAMENTO**  
FUNDAÇÃO INSTITUTO DE GEOGRAFIA E ESTATÍSTICA  
DIRETORIA DE GEOCENSIOS

**NOTA:**  
O IBGE aplica a política de conservação de arquivos digitais em formato PDF, com o intuito de garantir a preservação da informação e a facilidade de acesso aos dados. Para mais informações, consulte o site [www.ibge.gov.br](http://www.ibge.gov.br).

Fonte da imagem: ESRI  
EDIÇÃO DA MAQUETA TERRITORIAL: 2015