

61°14'43"W

60°57'8"W

60°39'33"W

60°21'59"W

60°4'24"W

3°30'59"S

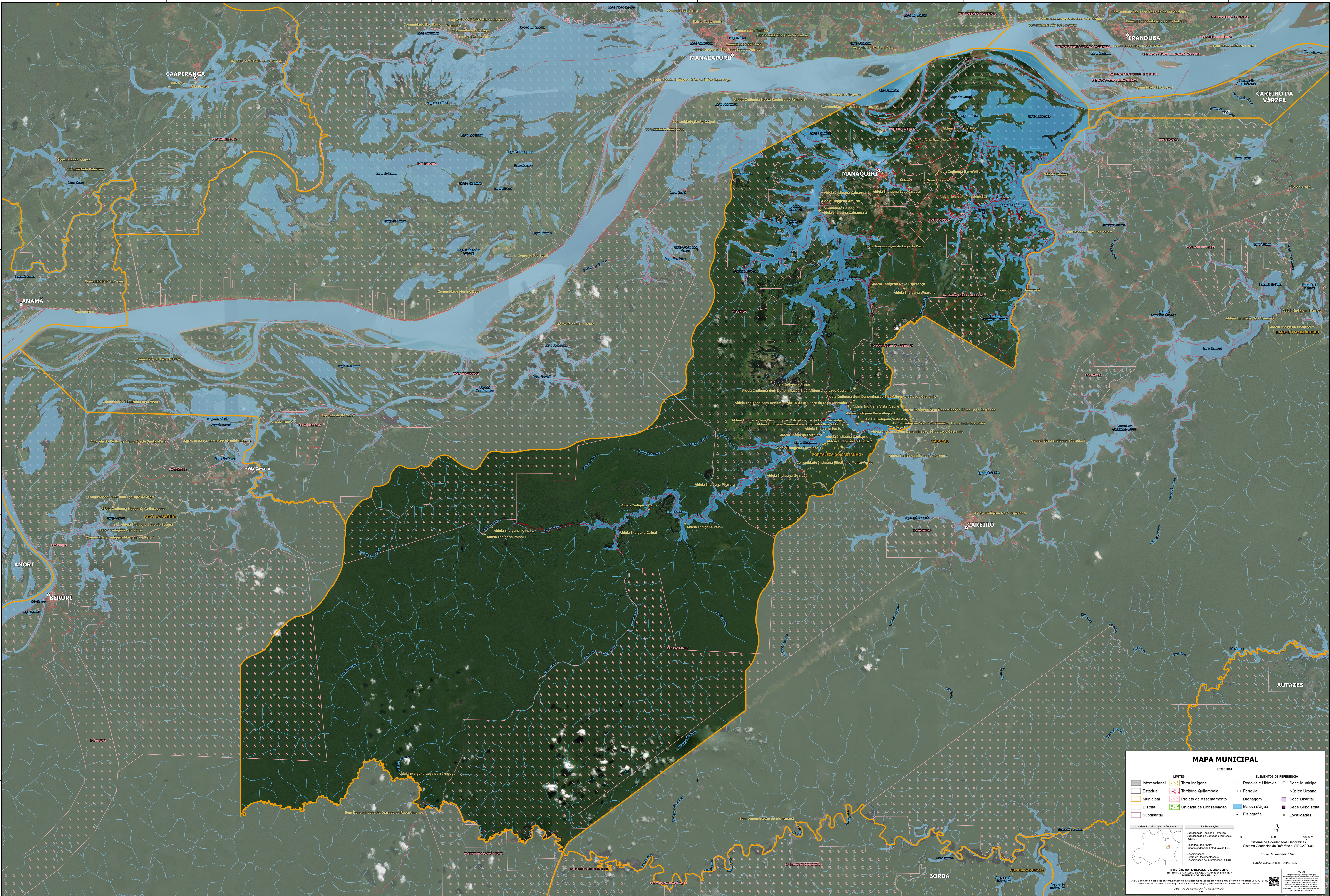
3°48'34"S

4°6'9"S

3°30'59"S

3°48'34"S

4°6'9"S



61°14'43"W

60°57'8"W

60°39'33"W

60°21'59"W

60°4'24"W

MAPA MUNICIPAL

LEGENDA

LIMITES		ELEMENTOS DE REFERÊNCIA	
	Internacional		Rodovia e Hidrografia
	Estadual		Ferrovia
	Municipal		Drenagem
	Distrital		Massa d'água
	Subdistrital		Floresta
	Terra Indígena		Sede Municipal
	Território Quilombola		Núcleo Urbano
	Projeto de Assentamento		Sede Distrital
	Unidade de Conservação		Sede Subdistrital
	Localização da União da Federação		Localidades

Implementação

Coordenação Técnica e Técnica: Coordenação de Estatística Territorial - CETE

Unidade Produtora: Superintendência Estadual do IBGE

Demonstração: Centro de Documentação e Disseminação de Informações - CDDI

MINISTÉRIO DO PLANEJAMENTO E ORÇAMENTO
INSTITUTO BRASILEIRO DE GEOGRAFIA E ESTATÍSTICA
DIRETORIA DE DESENVOLVIMENTO

Fonte da imagem: ESRI

EDIÇÃO DA MALHA TERRITORIAL: 2015

NOTA: Este mapa foi elaborado com base em dados fornecidos pelos municípios e pelo IBGE. O IBGE não se responsabiliza por eventuais erros ou omissões. Este mapa não deve ser utilizado para fins de planejamento urbano ou regional sem a devida autorização do IBGE.