

60°36'10"W

60°10'34"W

59°44'57"W

59°19'21"W

0°0'0"

0°25'36"S

0°51'13"S

1°16'49"S

1°42'26"S

2°8'2"S

2°33'38"S

61°14'7"W

60°36'10"W

60°10'34"W

59°44'57"W

59°19'21"W

0°0'0"

0°25'36"S

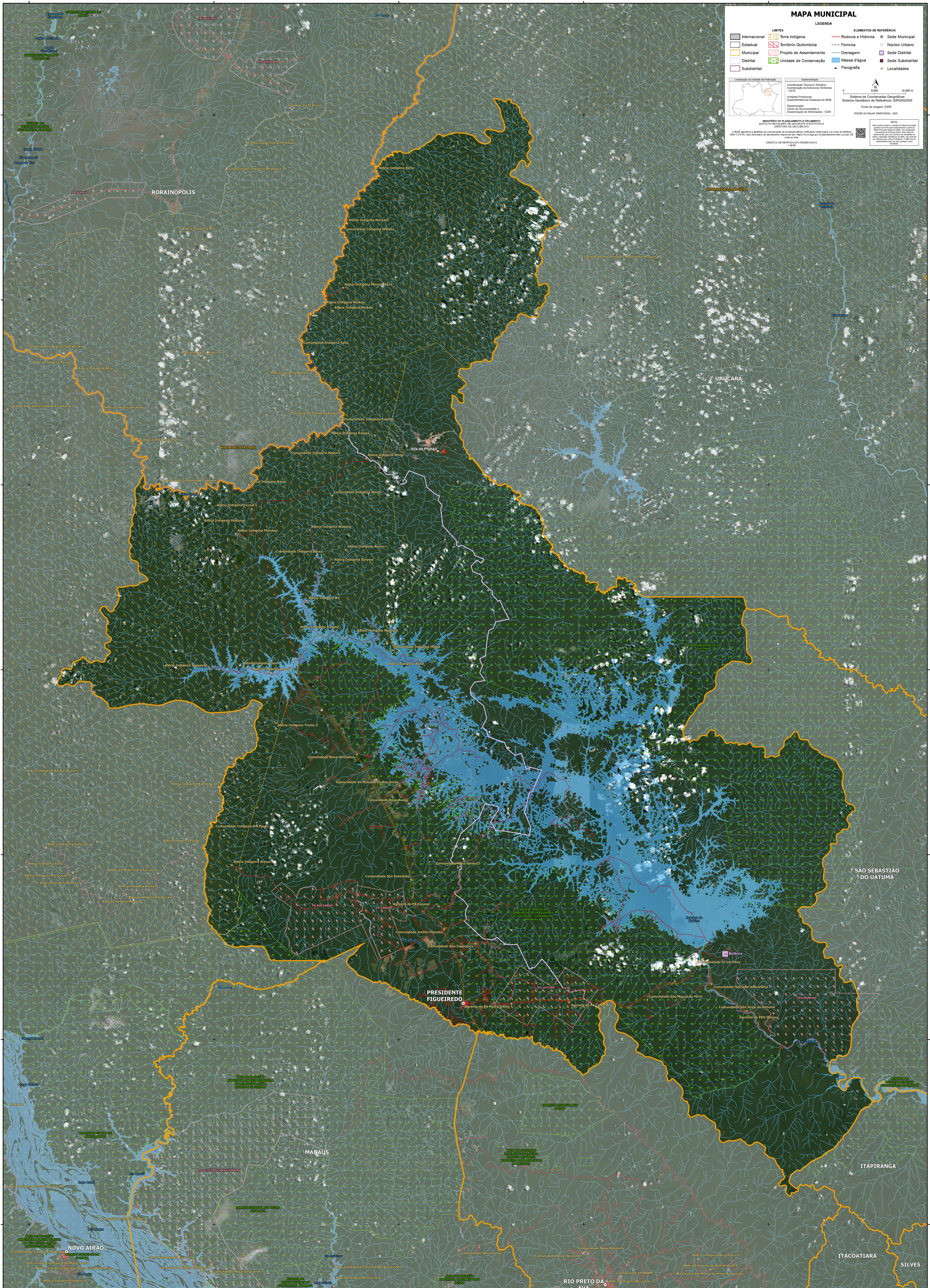
0°51'13"S

1°16'49"S

1°42'26"S

2°8'2"S

2°33'38"S



MAPA MUNICIPAL

LEGENDA

LIMITES		ELEMENTOS DE REFERÊNCIA	
Internacional	Terra Indígena	Rodovia e Hidrovia	Sede Municipal
Estadual	Território Quilombola	Ferrovia	Núcleo Urbano
Municipal	Projeto de Assentamento	Drenagem	Sede Distrital
Distrital	Unidade de Conservação	Massa d'água	Sede Subdistrital
Subdistrital		Fisiografia	Localidades

Localização na Unidade da Federação

Informação

Coordenadas: Sistema Brasileiro de Coordenadas de Estados Terrestres (SBCE)
Unidades Produtoras: Superintendências Estaduais do IBGE
Disponibilidade: Centro de Documentação e Disseminação de Informações - CDDI
DIREITOS DE RESERVAÇÃO DE REPRODUÇÃO: IBGE

Sistema de Coordenadas Geográficas
Sistema Geodésico de Referência: SIRGAS2000
Fonte de Imagem: CDDI
CDDI DA MAIOR RESOLUÇÃO: 2023

NOTA:
Este produto foi elaborado a partir de imagens de satélite de alta resolução, com o objetivo de fornecer uma representação atualizada e precisa do território municipal. O IBGE não se responsabiliza por erros ou omissões decorrentes de alterações no terreno ou de informações não atualizadas. Para mais detalhes, consulte o manual de uso do produto.

RORAINÓPOLIS

URUCARÁ

URUCARÁ

WAIMIRI/ATROARÉ

PRESIDENTE FIGUEIREDO

SÃO SEBASTIÃO DO UATUMÃ

ITAPIRANGA

ITACOATIARA

SILVES

MANAUS

NOVO AIRÃO

RIO PRETO DA EVA