

69°52'34"W

69°45'1"W

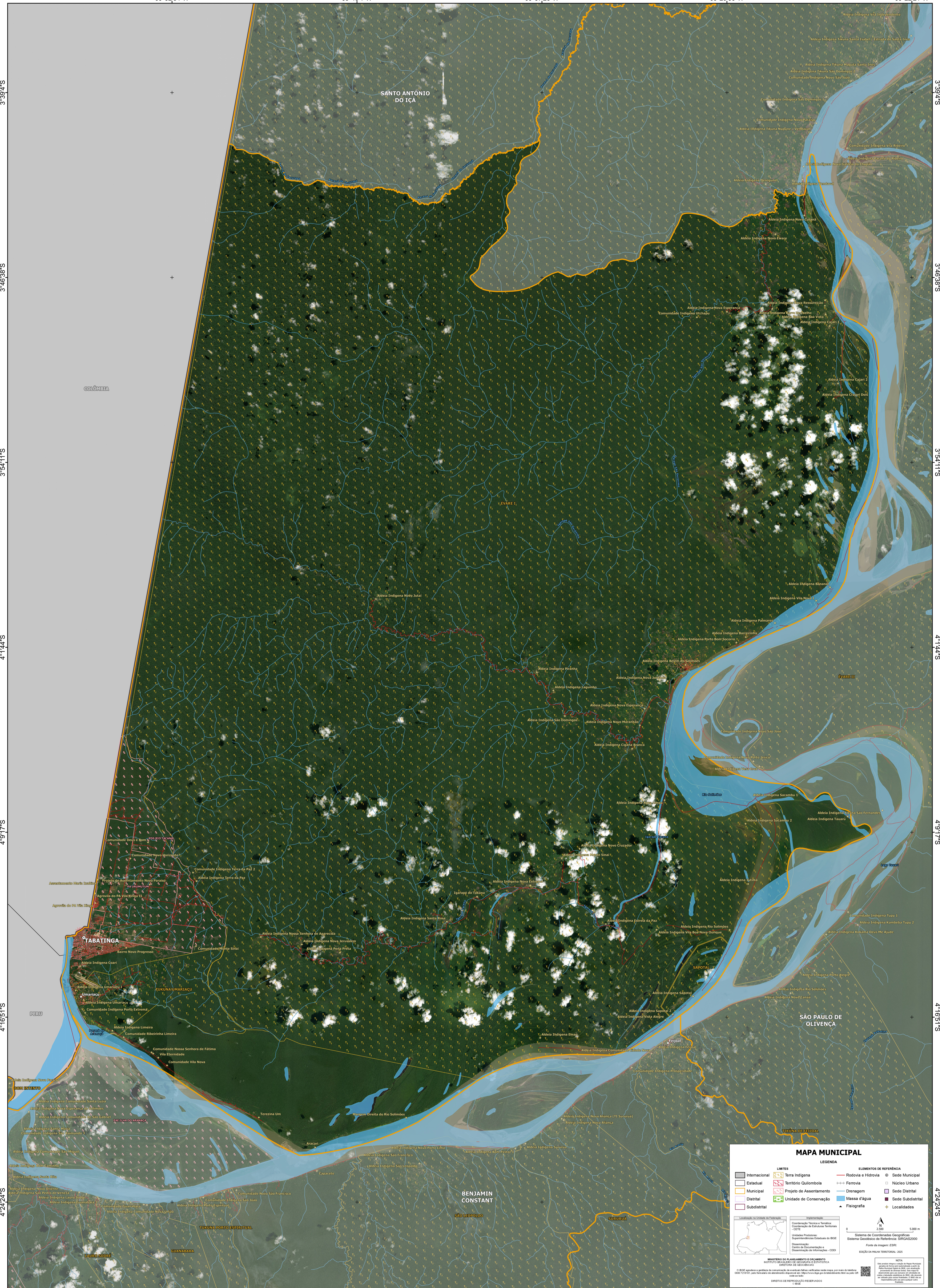
69°37'28"W

69°29'55"W

69°22'21"W

3°39'4"S
3°46'38"S
3°54'11"S
3°54'11"S
4°1'144"S
4°9'17"S
4°16'51"S
4°24'24"S

3°39'4"S
3°46'38"S
3°54'11"S
3°54'11"S
4°1'144"S
4°9'17"S
4°16'51"S
4°24'24"S



MAPA MUNICIPAL

LEGENDA

LIMITES	ELEMENTOS DE REFERÊNCIA
Internacional	Terra Indígena
Estadual	Território Colômbia
Municipal	Projeto de Assentamento
Distrital	Unidade de Conservação
Subdistrital	

Elementos de Referência:

- Rodovia e Hidrovia
- Ferrovias
- Drenagem
- Massa d'água
- Fisiografia
- Sede Municipal
- Núcleo Urbano
- Sede Distrital
- Sede Subdistrital
- Localidades

MINISTÉRIO DO PLANEJAMENTO E ORÇAMENTO
SECRETARIA NACIONAL DE GEOGRAFIA E ESTATÍSTICA

Imagem:
Coordenação Técnica e Temática
Coordenação de Estudos Territoriais
Unidades Produtoras:
Superintendências Estaduais do IBGE
Centro de Documentação e Disseminação de Informações - CDDI
IBGE

Localização na União da Federação

Sistema de Coordenadas Geográficas
Sistema Geodésico de Referência: SIRGAS2000

Fonte da Imagem: ESRI
EDIÇÃO DA HALUX TERRITORIAL: 2025

NOTA:
Este mapa foi produzido a partir de imagens de satélite e dados geográficos fornecidos pelo IBGE. O IBGE não se responsabiliza por erros ou omissões. Para mais informações, consulte o site do IBGE: www.ibge.gov.br

© 2025 IBGE. Todos os direitos reservados. Proibida a reprodução sem autorização prévia do IBGE.