

58°14'25"W

57°59'14"W

57°44'2"W

57°28'50"W

57°13'39"W

2°31'56"S

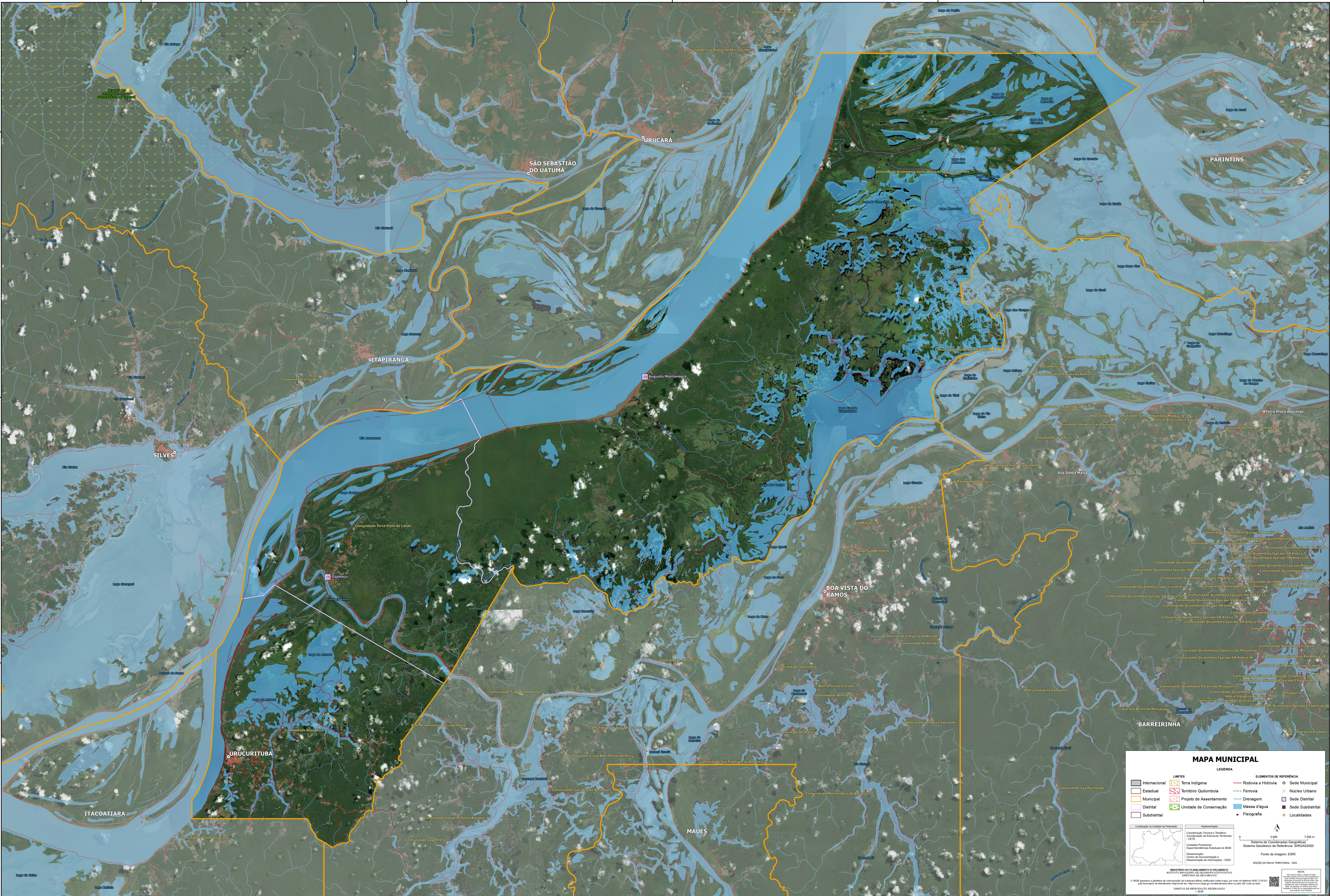
2°47'7"S

3°2'19"S

2°31'56"S

2°47'7"S

3°2'19"S



### MAPA MUNICIPAL

**LEGENDA**

LIMITES		ELEMENTOS DE REFERÊNCIA	
Internacional	Terra Indígena	Rodovia e Hidrovia	Sede Municipal
Estadual	Território Quilombola	Ferrovia	Núcleo Urbano
Municipal	Projeto de Assentamento	Drenagem	Sede Distrital
Distrital	Unidade de Conservação	Massa d'água	Sede Subdistrital
Subdistrital		Fisiografia	Localidades

**Localização na União da Federação**

**Implementação**

Coordenação Técnica e Técnica: Coordenação de Estatísticas Territoriais - CETE

Unidades Produtoras: Superintendências Estaduais do IBGE

Desenvolvimento: Centro de Desenvolvimento e Disseminação de Informações - CDDI

**MINISTÉRIO DO PLANEJAMENTO E ORÇAMENTO**  
**INSTITUTO BRASILEIRO DE GEOGRAFIA E ESTATÍSTICA**  
**DIRETORIA DE DESENVOLVIMENTO**

Fonte da imagem: ESRI

EDICÃO DA MALHA TERRITORIAL: 2015

**NOTA:**

O IBGE assume a responsabilidade pela qualidade das informações geográficas e estatísticas aqui apresentadas, não assumindo responsabilidade por danos decorrentes de sua utilização. Este mapa não constitui uma obra de arte e não deve ser reproduzido sem a autorização expressa do IBGE.