

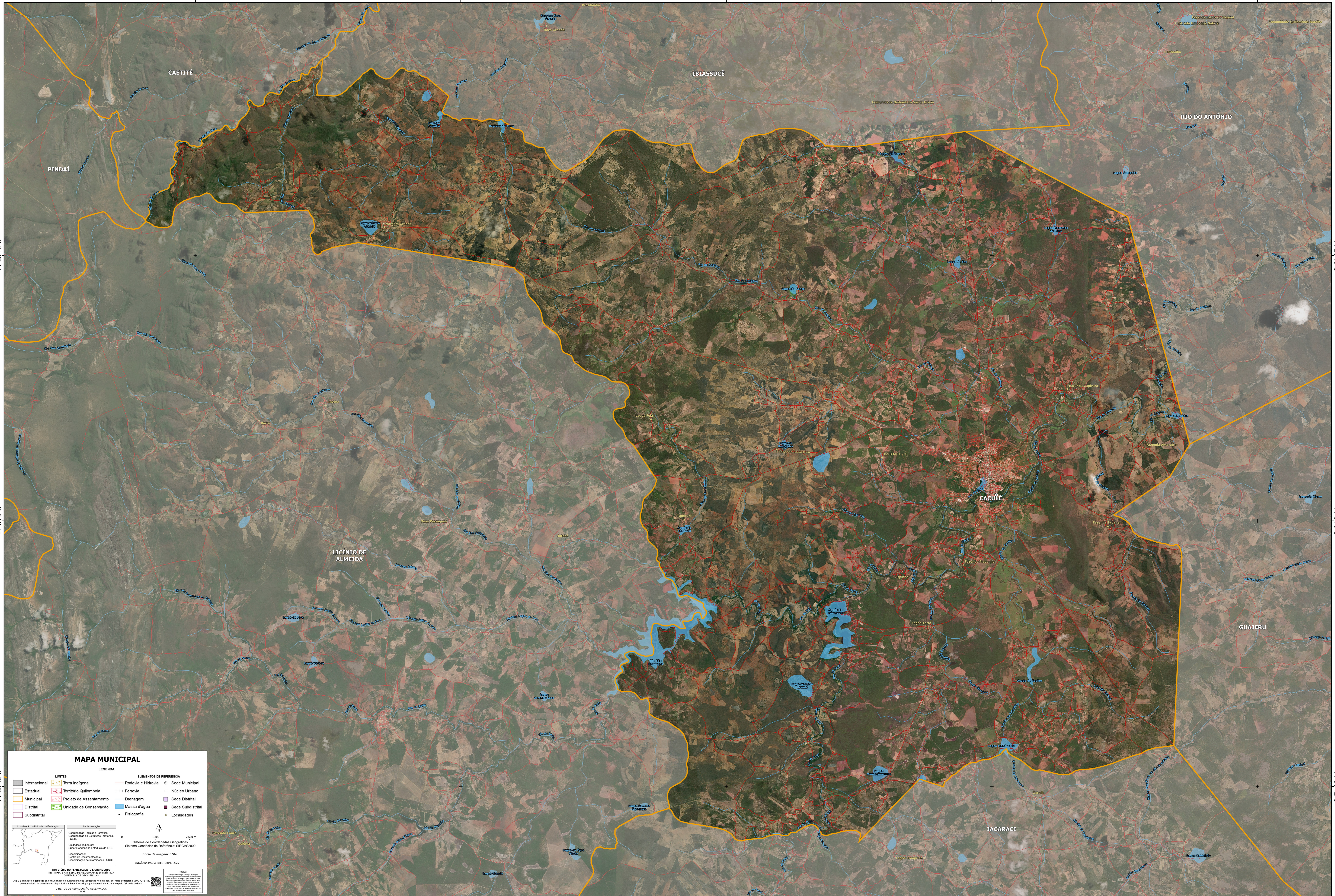
42°30'24"W

42°24'42"W

42°19'11"W

42°13'19"W

42°7'37"W



14°25'19"S

14°31'0"S

14°36'42"S

14°25'19"S

14°31'0"S

14°36'42"S

### MAPA MUNICIPAL

**LEGENDA**

LIMITES		ELEMENTOS DE REFERÊNCIA	
Internacional	Terra Indígena	Rodovia e Hidrovia	Sede Municipal
Estadual	Território Quilombola	Ferrovia	Núcleo Urbano
Municipal	Projeto de Assentamento	Drenagem	Sede Distrital
Distrital	Unidade de Conservação	Massa d'água	Sede Subdistrital
Subdistrital		Fisiografia	Localidades

**Implementação**  
Coordenação Técnica e Territorial: Coordenação de Estatísticas Territoriais - CETE  
Unidades Produtoras: Superintendências Estaduais do IBGE  
Desempenho: Centro de Documentação e Disseminação de Informações - CDDI

**Sistema de Coordenadas Geográficas**  
Sistema Geodésico de Referência: SIRGAS2000  
Fonte da imagem: ESRI  
EDIÇÃO DA MALHA TERRITORIAL: 2025

**NOTA:**  
Este mapa foi elaborado com base em dados geográficos e estatísticos disponíveis em 2025. O IBGE não se responsabiliza por erros ou omissões decorrentes de atualizações não realizadas. Para mais informações, consulte o site [www.ibge.gov.br](http://www.ibge.gov.br) ou o número 0800 721118.

**MINISTÉRIO DO PLANEJAMENTO E ORÇAMENTO**  
**INSTITUTO BRASILEIRO DE GEOGRAFIA E ESTATÍSTICA**  
**DIRETORIA DE GEOCÊNTRICO**

**DIÁLOGO DE REPRESENTAÇÃO RESUMIDA**  
IBGE

42°30'24"W

42°24'42"W

42°19'11"W

42°13'19"W

42°7'37"W