

43°8'39"W

43°3'45"W

42°58'50"W

42°53'56"W

42°49'2"W

13°43'40"S

13°48'34"S

13°53'28"S

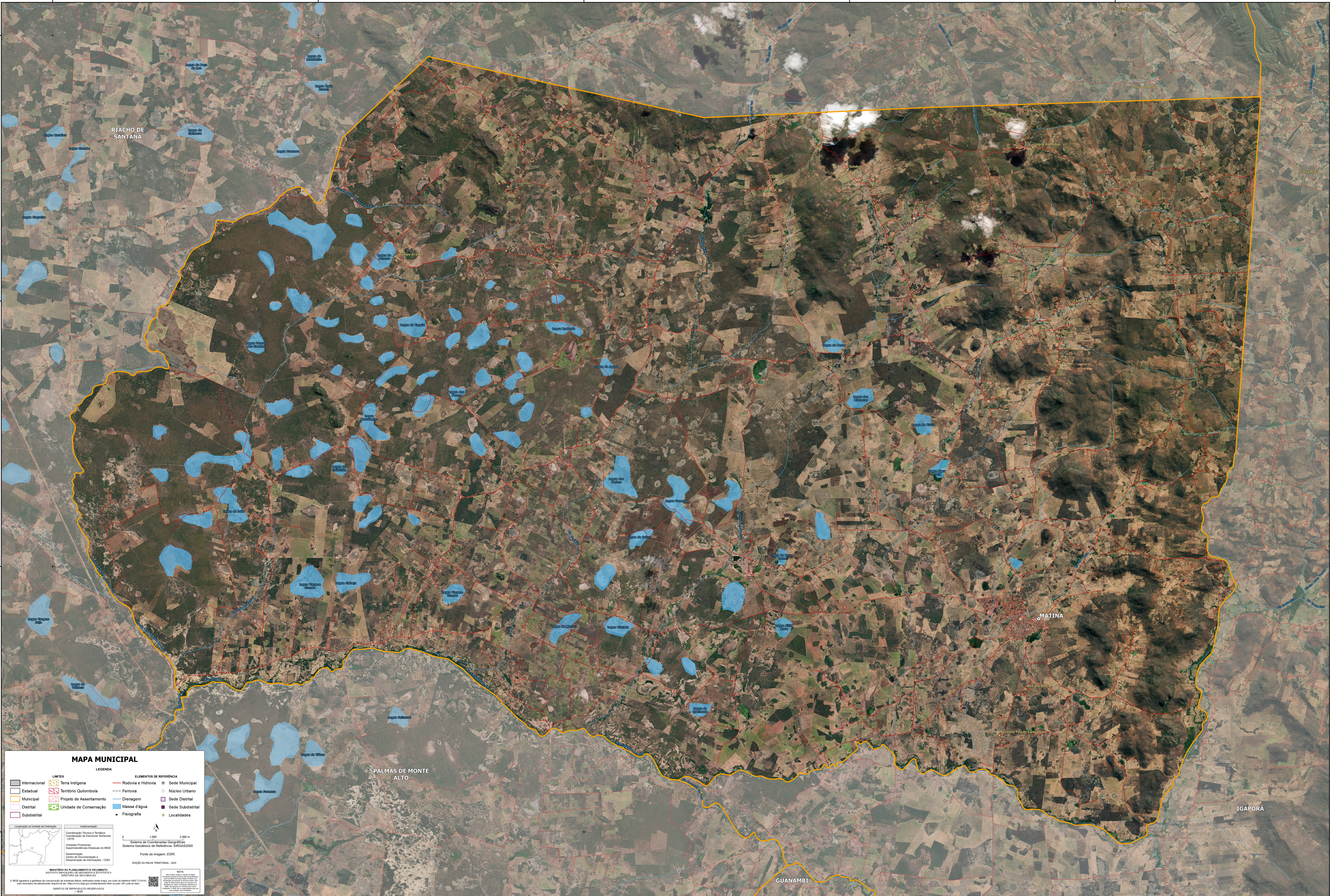
13°58'22"S

13°43'40"S

13°48'34"S

13°53'28"S

13°58'22"S



MAPA MUNICIPAL

LEGENDA

LIMITES		ELEMENTOS DE REFERÊNCIA	
Internacional	Terra Indígena	Rodovia e Hidrovia	Sede Municipal
Estadual	Território Quilombola	Ferrovia	Núcleo Urbano
Municipal	Projeto de Assentamento	Drenagem	Sede Distrital
Distrital	Unidade de Conservação	Massa d'água	Sede Subdistrital
Subdistrital		Filogeografia	Localidades

Implementação

Coordenação Técnica e Territorial: Coordenação de Estatísticas Territoriais - CETE

Unidades Produtoras: Superintendência Estadual do IBGE

Desempenho: Centro de Documentação e Disseminação de Informações - CDDI

Sistema de Coordenadas Geográficas
Sistema Geodésico de Referência: SIRGAS2000

Fonte da imagem: ESRI

EDIÇÃO DA MALHA TERRITORIAL: 2025

NOTA: Este mapa foi elaborado com base em dados geográficos e estatísticos disponíveis em 2025. O IBGE não se responsabiliza por eventuais erros ou omissões. Para mais informações, consulte o site do IBGE ou o contato por telefone.

MINISTÉRIO DO PLANEJAMENTO E ORÇAMENTO
INSTITUTO BRASILEIRO DE GEOGRAFIA E ESTATÍSTICA
DIRETORIA DE DESENVOLVIMENTO
CENTROS DE REFERÊNCIA DE REDESIGNADOS
IBGE

43°8'39"W

43°3'45"W

42°58'50"W

42°53'56"W

42°49'2"W