

39°23'46"W

39°17'24"W

39°11'2"W

39°4'39"W

38°58'17"W

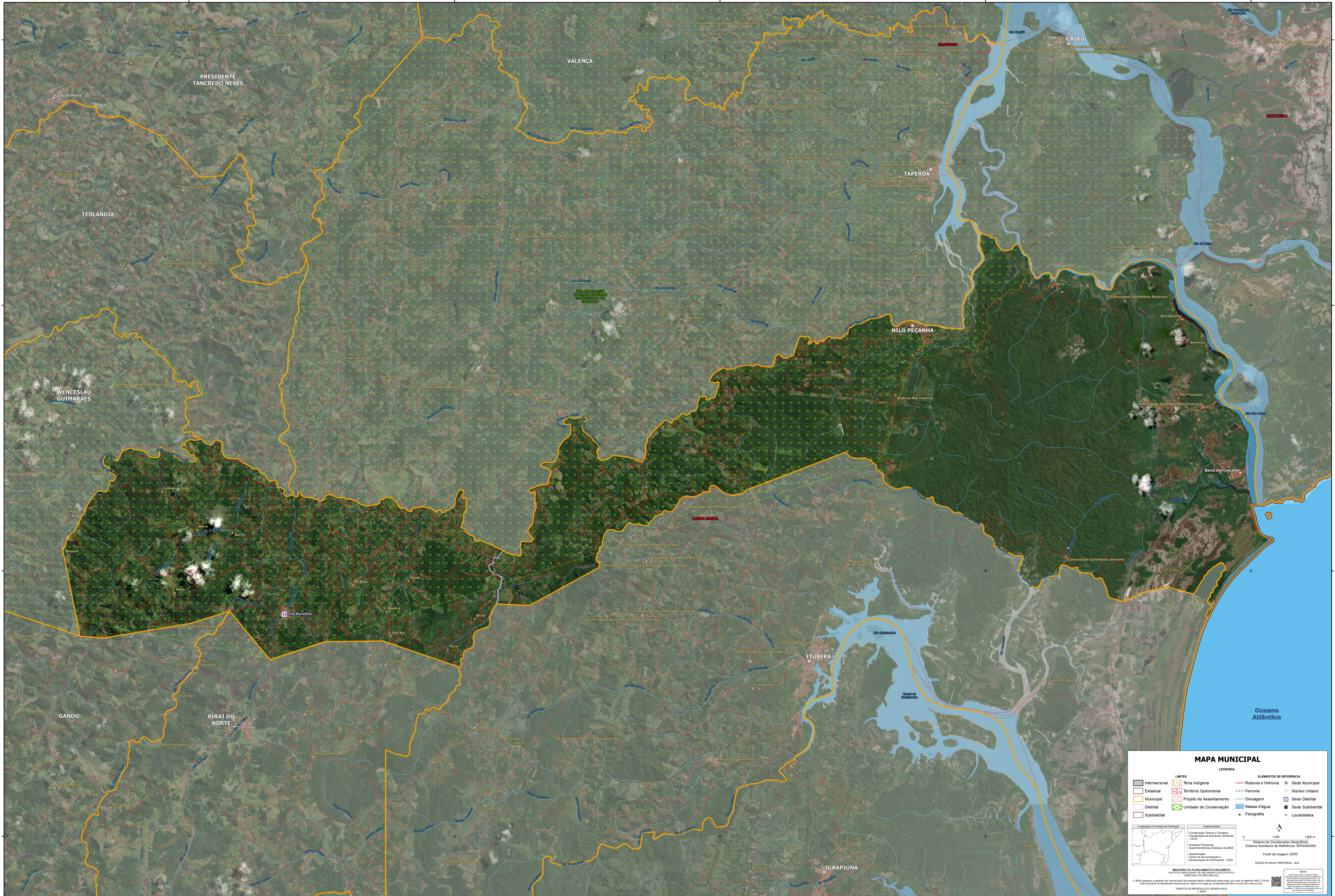
39°23'46"W

39°17'24"W

39°11'2"W

39°4'39"W

38°58'17"W



MAPA MUNICIPAL

LEGENDA

LIMITES		ELEMENTOS DE REFERÊNCIA	
Internacional	Terra Indígena	Rodovia e Hidrovia	Sede Municipal
Estadual	Território Quilombola	Ferrovia	Núcleo Urbano
Municipal	Projeto Quilombola	Drenagem	Sede Distrital
Distrital	Unidade de Conservação	Massa d'água	Sede Subdistrital
Subdistrital		Fisiografia	Localidades

Localização na Unidade da Federação

Implementação

Coordenação Técnica e Territorial: Coordenação de Estatísticas Territoriais - CETE

Unidades Produtoras: Superintendência Estadual do IBGE

Desenvolvimento: Centro de Documentação e Disseminação de Informações - CDDI

MINISTÉRIO DO PLANEJAMENTO E ORÇAMENTO
FUNDAÇÃO IBGE DE GEOGRAFIA E ESTATÍSTICA
DIRETORIA DE DESENVOLVIMENTO

Sistema de Coordenadas Geográficas
Sistema Geodésico de Referência: SIRGAS2000

Fonte da imagem: ESRI

EDIÇÃO DA MALHA TERRITORIAL: 2025

NOTA:

O IBGE assume a responsabilidade pela cartografia de base, não sendo responsável por erros de interpretação ou uso indevido dos dados aqui apresentados.

DIREITOS DE RESERVAÇÃO DE PRODUTOS: © IBGE