

44°33'12"W

44°29'20"W

44°25'28"W

44°21'36"W

44°17'44"W

19°47'40"S

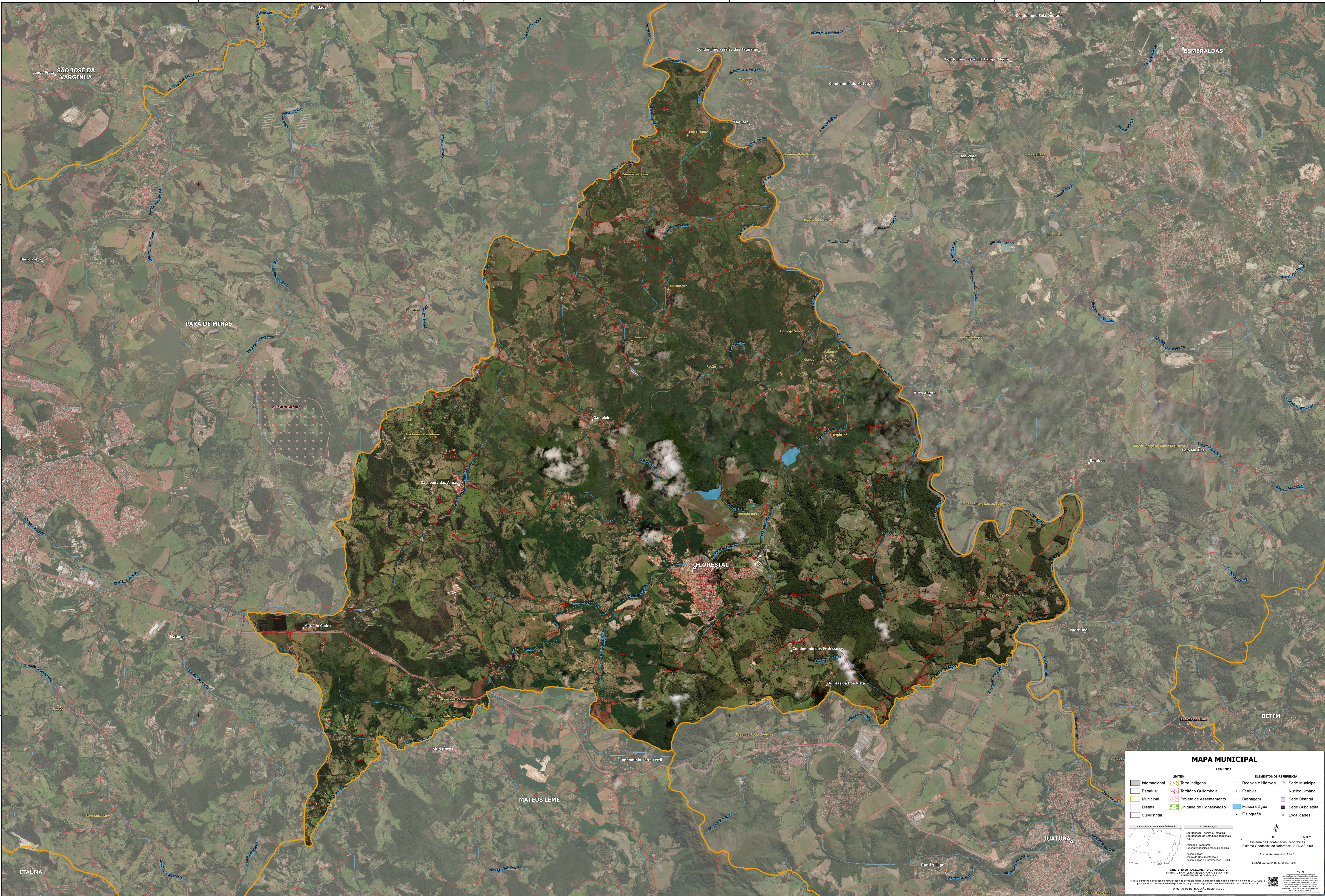
19°51'32"S

19°55'24"S

19°47'40"S

19°51'32"S

19°55'24"S



MAPA MUNICIPAL

LEGENDA

LIMITES		ELEMENTOS DE REFERÊNCIA	
Internacional	Terra Indígena	Rodovia e Hidrovia	Sede Municipal
Estadual	Território Quilombola	Ferrovia	Núcleo Urbano
Municipal	Projeto de Assentamento	Drenagem	Sede Distrital
Distrital	Unidade de Conservação	Massa d'água	Sede Subdistrital
Subdistrital		Fluviografia	Localidades

Localização na União da Federação

Implementação

Coordenação Técnica e Técnica: Coordenação de Estatísticas Territoriais - CETE

Unidade Produtora: Superintendência Estadual do IBGE

Determinação: Centro de Documentação e Disseminação de Informações - CDDI

MINISTÉRIO DO PLANEJAMENTO E ORÇAMENTO
FUNDAÇÃO INSTITUTO DE GEOGRAFIA E ESTATÍSTICA
DIRETORIA DE DESENVOLVIMENTO

Fonte da imagem: ESRI

EDIÇÃO DA MALHA TERRITORIAL: 2015

NOTA:

O IBGE adquire a partir de concessão de uso exclusivo temporária, por meio do Instituto SIBRIS, o direito de utilização de imagens de satélite para fins de elaboração de mapas em escala nacional por meio de licenciamento de uso de dados de imagens de satélite.

DIREITOS DE RESERVAÇÃO DE PRODUTOS: IBGE

44°33'12"W

44°29'20"W

44°25'28"W

44°21'36"W

44°17'44"W