

43°59'59"W

43°54'29"W

43°48'58"W

43°43'27"W

43°37'56"W

20°7'11"S

20°12'31"S

20°18'22"S

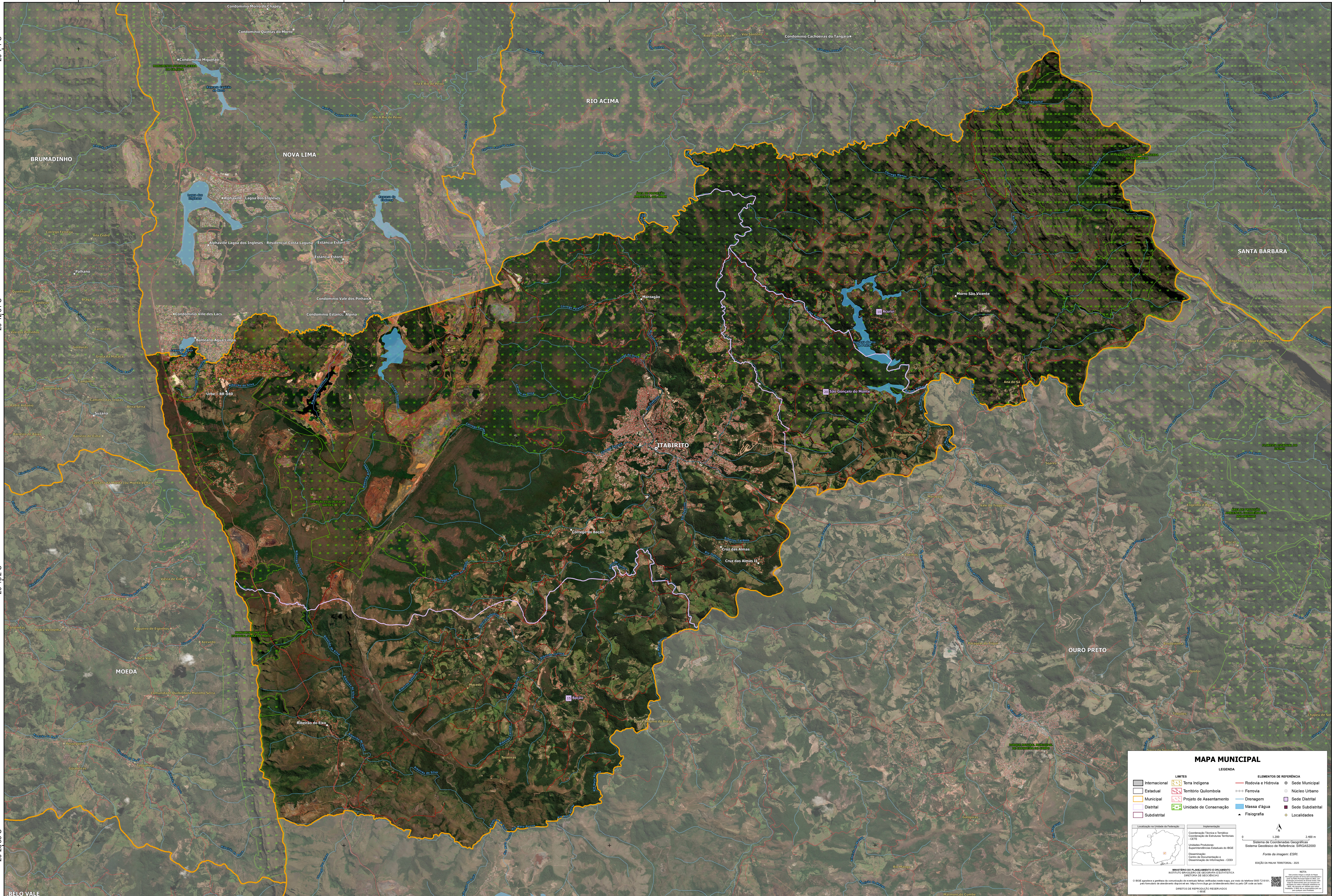
20°23'33"S

20°7'11"S

20°12'31"S

20°18'22"S

20°23'33"S



### MAPA MUNICIPAL

**LEGENDA**

LIMITES		ELEMENTOS DE REFERÊNCIA	
Internacional	Terra Indígena	Rodovia e Hidrovia	Sede Municipal
Estadual	Território Quilombola	Ferrovia	Núcleo Urbano
Municipal	Projeto de Assentamento	Drenagem	Sede Distrital
Distrital	Unidade de Conservação	Massa d'água	Sede Subdistrital
Subdistrital		Fiação	Localidades

**Localização na União da Federação**

**Implementação**

Coordenação Técnica e Têcnica: Coordenação de Estatística Territorial - CETE

Unidade Produtora: Superintendência Estadual do IBGE

Desenvolvimento: Centro de Documentação e Disseminação de Informações - CDDI

**MINISTÉRIO DO PLANEJAMENTO E DESENVOLVIMENTO ECONÔMICO**

**INSTITUTO BRASILEIRO DE GEOGRAFIA E ESTATÍSTICA**

**DIRETORIA DE DESENVOLVIMENTO**

**DIRETORIA DE REFERENCIAL E RESERVAÇÕES**

**IBGE**

**NOTA:**

O IBGE assume a responsabilidade pela qualidade das informações contidas neste mapa, não sendo responsável por danos decorrentes de seu uso. Este mapa não pode ser utilizado para fins de planejamento urbano ou regional sem a autorização prévia do IBGE.

**Fonte da imagem: ESRI**

**EDIÇÃO DA MALHA TERRITORIAL: 2015**

**ESCALA:** 1:300 (0 a 2.400 m)

**Sistema de Coordenadas Geográficas:** Sistema Geodésico de Referência: SIRGAS2000

**Fonte da imagem: ESRI**

**EDIÇÃO DA MALHA TERRITORIAL: 2015**

43°59'59"W

43°54'29"W

43°48'58"W

43°43'27"W

43°37'56"W