

40°51'20"W

40°43'50"W

40°36'21"W

40°28'51"W

40°21'21"W

8°22'16"S

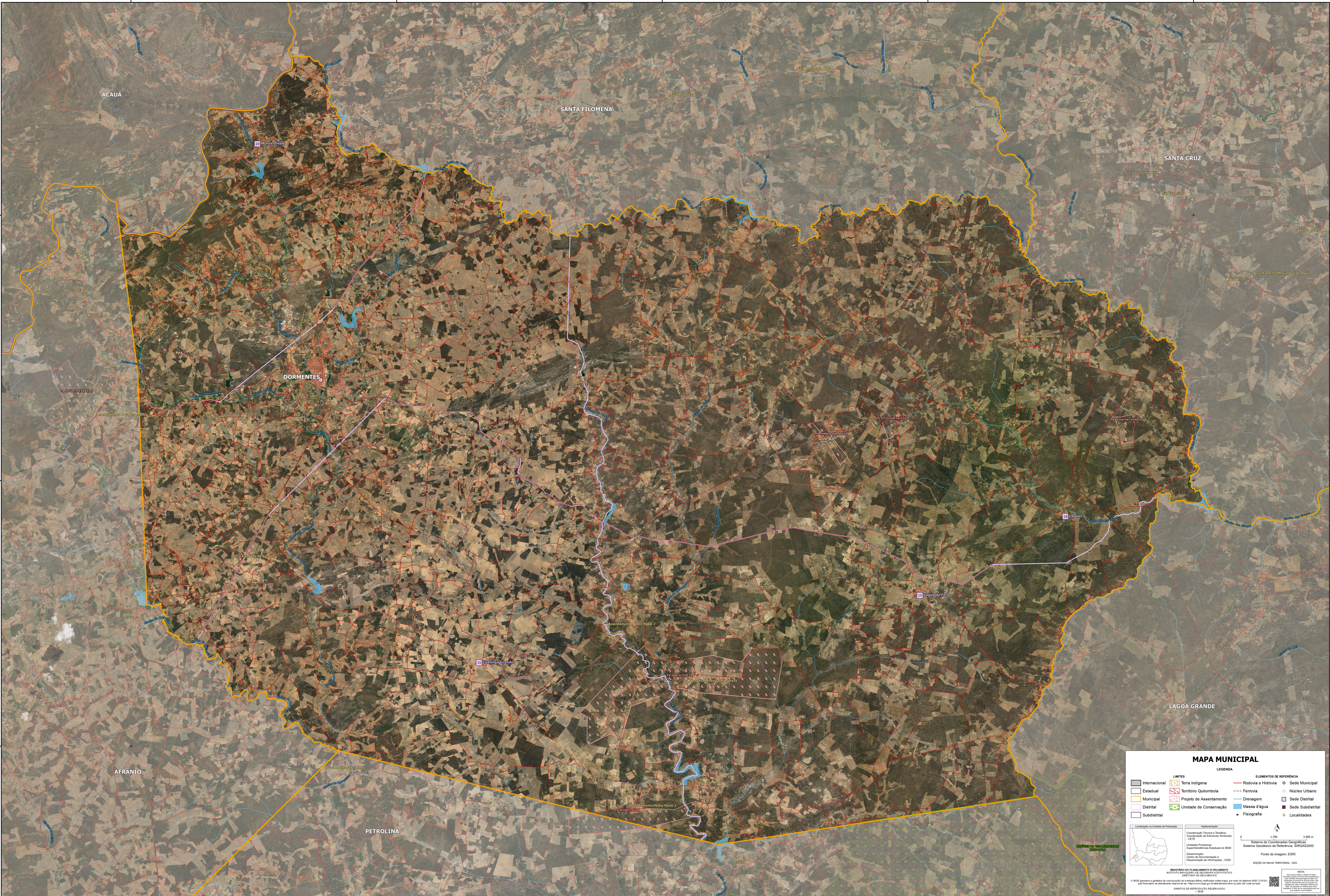
8°29'45"S

8°37'15"S

8°22'16"S

8°29'45"S

8°37'15"S



MAPA MUNICIPAL

LEGENDA		ELEMENTOS DE REFERÊNCIA	
	Internacional		Sede Municipal
	Estadual		Núcleo Urbano
	Municipal		Sede Distrital
	Distrital		Sede Subdistrital
	Subdistrital		Localidades
	Terra Indígena		Rodovia e Hidrovia
	Território Quilombola		Ferrovia
	Projeto de Assentamento		Drenagem
	Unidade de Conservação		Massa d'água
	Fisiografia		

Localização na União da Federação

Implementação

Coordenação Técnica e Territorial: Coordenação de Estatísticas Territoriais - CETE

Unidades Produtoras: Superintendência Estadual do IBGE

Desenvolvimento: Centro de Documentação e Disseminação de Informações - CDDI

Ministério do Planejamento e Orçamento
FUNDAÇÃO INSTITUTO BRASILEIRO DE GEOGRAFIA E ESTATÍSTICA
DIRETORIA DE DESENVOLVIMENTO

LEGENDA DO TÍTULO DO MAPA

0 1.370 3.490 m

Sistema de Coordenadas Geográficas
Sistema Geodésico de Referência: SIRGAS2000

Fonte da imagem: ESRI

EDICÃO DA MAQUETA TERRITORIAL: 2025

NOTA:

Este mapa foi elaborado a partir de dados geográficos e estatísticos fornecidos pelo IBGE em 2025. O IBGE não se responsabiliza por danos ou prejuízos decorrentes do uso não autorizado ou incorreto das informações aqui apresentadas. Todos os direitos reservados.

40°51'20"W

40°43'50"W

40°36'21"W

40°28'51"W

40°21'21"W