

42°0'33"W

41°52'5"W

41°43'38"W

41°35'10"W

41°26'43"W

4°13'45"S

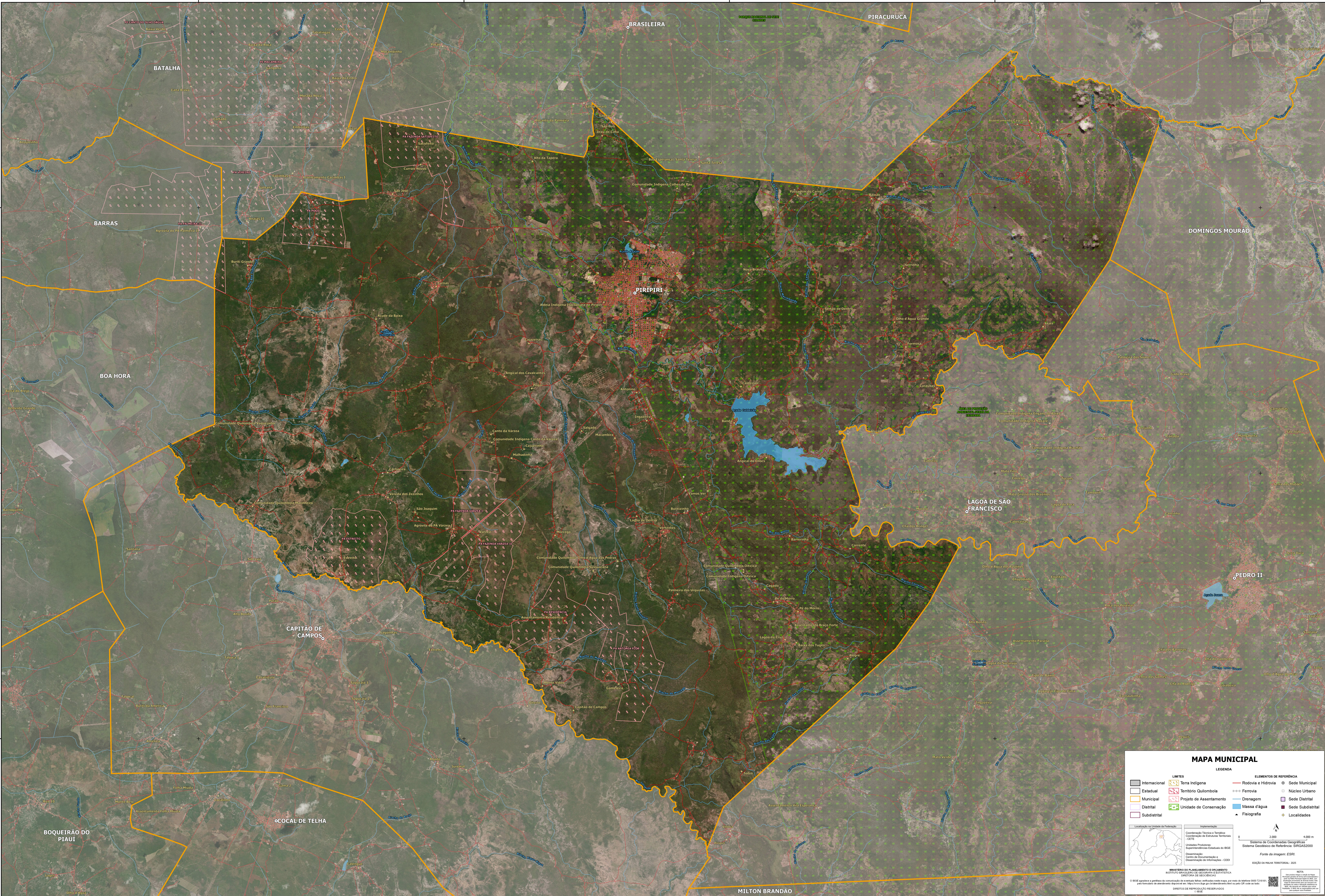
4°22'12"S

4°30'40"S

4°13'45"S

4°22'12"S

4°30'40"S



MAPA MUNICIPAL

LEGENDA

LIMITES		ELEMENTOS DE REFERÊNCIA	
Internacional	Terra Indígena	Rodovia e Hidrovia	Sede Municipal
Estadual	Território Quilombola	Ferrovia	Núcleo Urbano
Municipal	Projeto de Assentamento	Drenagem	Sede Distrital
Distrital	Unidade de Conservação	Massa d'água	Sede Subdistrital
Subdistrital		Fisiografia	Localidades

Localização na União da Federação

Implementação

Coordenação Técnica e Técnica: Coordenação de Estatística Territorial - CTE

Unidades Produtoras: Superintendência Estadual do IBGE

Desenvolvimento: Centro de Documentação e Disseminação de Informações - CDDI

MINISTÉRIO DO PLANEJAMENTO E ORÇAMENTO
INSTITUTO BRASILEIRO DE GEOGRAFIA E ESTATÍSTICA
DIRETORIA DE DESENVOLVIMENTO

Sistema de Coordenadas Geográficas
Sistema Geodésico de Referência: SIRGAS2000

Fonte da imagem: ESRI

EDIÇÃO DA MAQUETA TERRITORIAL: 2015

NOTA:

O IBGE adquire a partir de 2015 a produção de mapas digitais em escala 1:500.000 para fins de atualização de dados. Os mapas digitais em escala 1:500.000 são produzidos a partir de dados de geoprocessamento em escala 1:500.000. Os dados de geoprocessamento em escala 1:500.000 são produzidos a partir de dados de geoprocessamento em escala 1:500.000.