

42°47'14"W 42°40'4"W 42°32'53"W 42°25'43"W 42°18'33"W

6°12'54"S

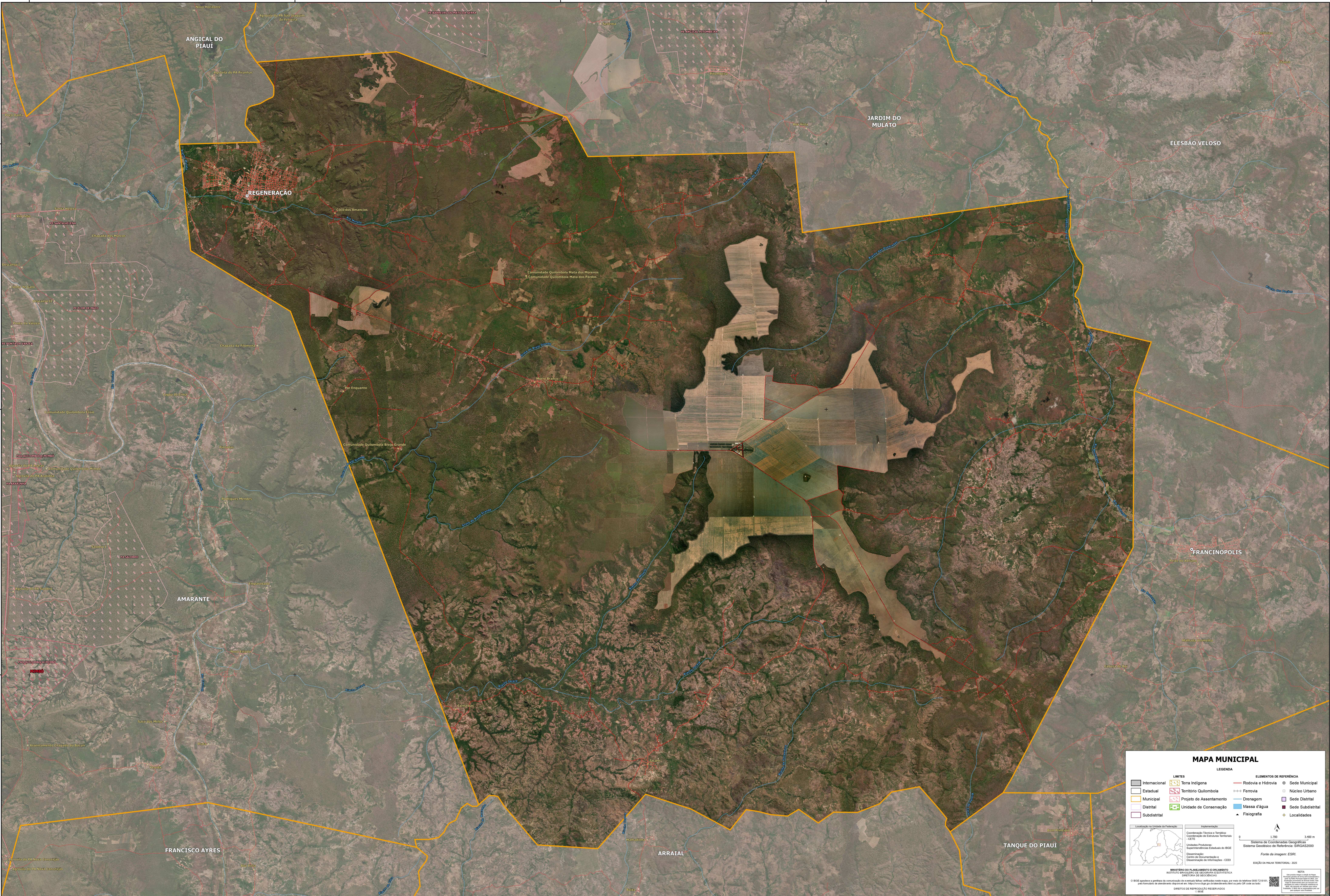
6°20'4"S

6°27'14"S

6°12'54"S

6°20'4"S

6°27'14"S



42°47'14"W 42°40'4"W 42°32'53"W 42°25'43"W 42°18'33"W

MAPA MUNICIPAL

LEGENDA

Internacional	Terra Indígena	Rodovia e Hidrovia	Sede Municipal
Estadual	Território Quilombola	Ferrovia	Núcleo Urbano
Municipal	Projeto de Assentamento	Drenagem	Sede Distrital
Distrital	Unidade de Conservação	Massa d'água	Sede Subdistrital
Subdistrital		Fisiografia	Localidades

Elementos de Referência

- Localização na União da Federação
- Coordenação Técnica e Temática: Coordenação de Estatística Territorial - CETE
- Unidades Produtoras: Superintendência Estadual do IBGE
- Desenvolvimento: Centro de Documentação e Disseminação de Informações - CDDI
- Ministério do Planejamento e do Desenvolvimento Econômico Nacional - MDPN
- Ministério do Meio Ambiente - MMA
- Ministério da Saúde - MS
- Ministério da Educação - MEC
- Ministério da Cultura - MEC
- Ministério da Justiça - MJ
- Ministério da Defesa - MD
- Ministério da Ciência, Tecnologia e Inovação - MCTI
- Ministério do Trabalho e Emprego - MTE
- Ministério da Fazenda - MF
- Ministério da Agricultura, Pecuária e Abastecimento - MAPA
- Ministério da Indústria, Comércio Exterior e Serviços - MDIC
- Ministério da Infraestrutura - MINT
- Ministério do Turismo - MT
- Ministério do Esporte - MDS
- Ministério da Integração Nacional - MIN
- Ministério da Comunicação - MEC
- Ministério da Previdência Social - MPS
- Ministério da Gestão de Pessoas e Desenvolvimento Humano - MGDH
- Ministério da Gestão de Políticas Sociais - MGPS
- Ministério da Gestão de Políticas de Desenvolvimento Regional - MGDPR
- Ministério da Gestão de Políticas de Desenvolvimento Urbano - MGDPU
- Ministério da Gestão de Políticas de Desenvolvimento Rural - MGDPRU
- Ministério da Gestão de Políticas de Desenvolvimento do Meio Ambiente - MGDPM
- Ministério da Gestão de Políticas de Desenvolvimento do Trabalho - MGDPT
- Ministério da Gestão de Políticas de Desenvolvimento da Juventude - MGDJ
- Ministério da Gestão de Políticas de Desenvolvimento da Mulher - MGDMM
- Ministério da Gestão de Políticas de Desenvolvimento da Pessoa com Deficiência - MGDPPD
- Ministério da Gestão de Políticas de Desenvolvimento da População de Risco - MGDPPR
- Ministério da Gestão de Políticas de Desenvolvimento da População de Extrema Pobreza - MGDPPPE
- Ministério da Gestão de Políticas de Desenvolvimento da População de Extrema Pobreza em Situação de Vulnerabilidade - MGDPPPE-SV
- Ministério da Gestão de Políticas de Desenvolvimento da População de Extrema Pobreza em Situação de Vulnerabilidade em Situação de Risco - MGDPPPE-SVR
- Ministério da Gestão de Políticas de Desenvolvimento da População de Extrema Pobreza em Situação de Vulnerabilidade em Situação de Risco em Situação de Extrema Pobreza - MGDPPPE-SVRE
- Ministério da Gestão de Políticas de Desenvolvimento da População de Extrema Pobreza em Situação de Vulnerabilidade em Situação de Risco em Situação de Extrema Pobreza em Situação de Risco em Situação de Extrema Pobreza - MGDPPPE-SVRE-SVRE

Localização na União da Federação

0 1:700 3.400 m

Sistema de Coordenadas Geográficas - Sistema Geodésico de Referência - SIRGAS2000

Fonte da imagem: ESRI

EDICÃO DA MAQUETA TERRITORIAL: 2025

NOTA:

O IBGE assume a responsabilidade pela qualidade das informações geográficas e estatísticas aqui apresentadas, não assumindo responsabilidade por danos decorrentes do uso não autorizado ou inadequado das informações aqui apresentadas.

DIREITOS DE RESERVAÇÃO DE PRODUTOS: © IBGE