

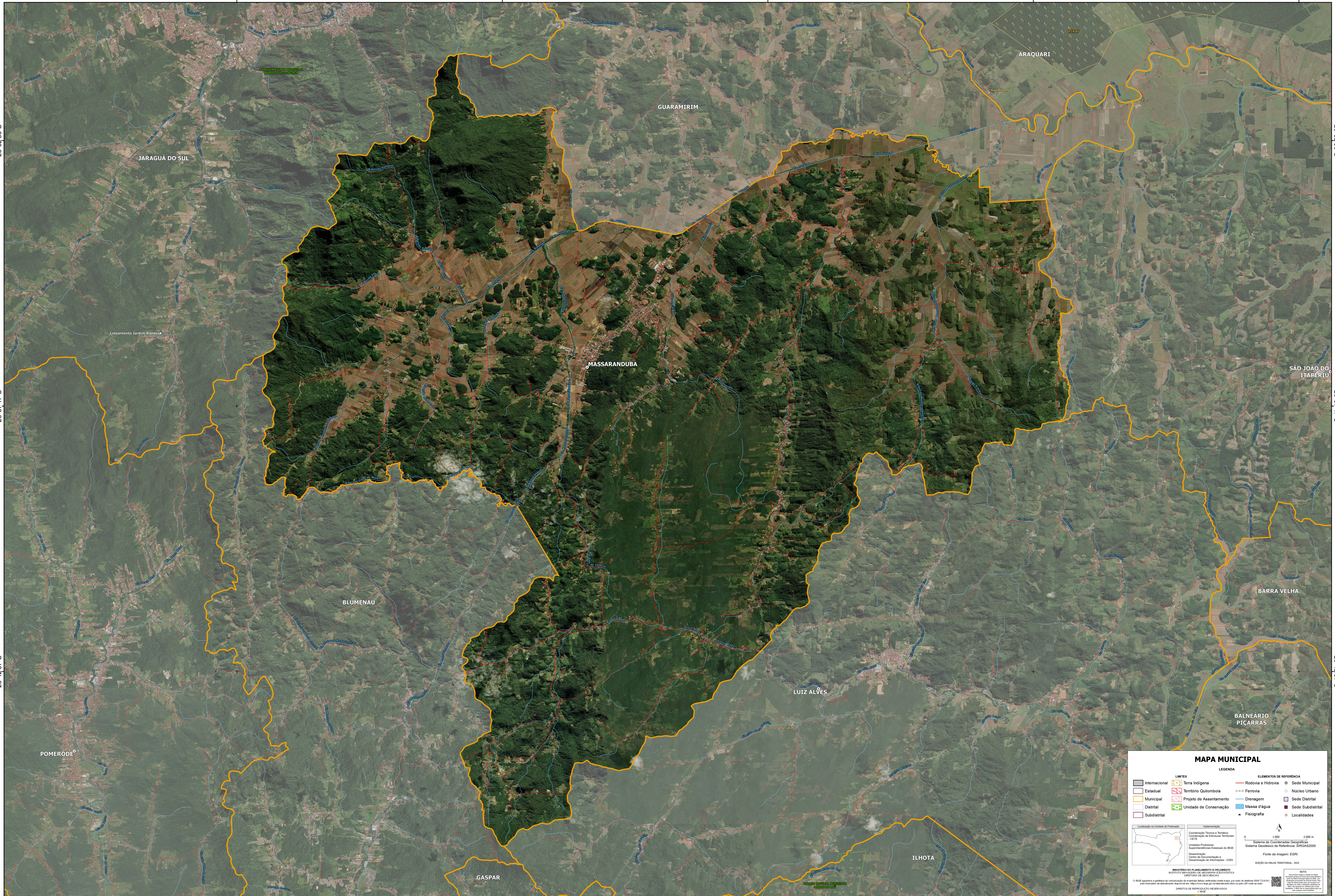
49°7'21"W

49°2'11"W

48°57'1"W

48°51'51"W

48°46'40"W



26°32'36"S

26°37'47"S

26°42'57"S

26°32'36"S

26°37'47"S

26°42'57"S

49°7'21"W

49°2'11"W

48°57'1"W

48°51'51"W

48°46'40"W

MAPA MUNICIPAL

LEGENDA

LIMITES		ELEMENTOS DE REFERÊNCIA	
Internacional	Terra Indígena	Rodovia e Hidrovia	Sede Municipal
Estadual	Território Quilombola	Ferrovia	Núcleo Urbano
Municipal	Projeto de Assentamento	Drenagem	Sede Distrital
Distrital	Unidade de Conservação	Massa d'água	Sede Subdistrital
Subdistrital		Fielografia	Localidades

Localização na União da Federação

Implementação

Coordenação Técnica e Territorial: Coordenação de Estatística Territorial - CETE

Unidades Produtoras: Superintendência Estadual do IBGE

Desenvolvimento: Centro de Documentação e Disseminação de Informações - CDDI

Ministério do Planejamento e do Desenvolvimento Econômico Nacional
INSTITUTO BRASILEIRO DE GEOGRAFIA E ESTATÍSTICA
DIRETORIA DE DESENVOLVIMENTO

NOTA:
O IBGE atualiza a planilha de contagem de unidades territoriais anualmente, por meio do método SIBD 2018.18. Os dados de planejamento disponíveis em: <https://www.ibge.gov.br> são atualizados, com o uso de dados de planejamento. Os dados de planejamento disponíveis em: <https://www.ibge.gov.br> são atualizados, com o uso de dados de planejamento. Os dados de planejamento disponíveis em: <https://www.ibge.gov.br> são atualizados, com o uso de dados de planejamento.

Edição da Malha Territorial: 2025

Fonte da imagem: ESRI

Sistema de Coordenadas Geográficas: Sistema Geodésico de Referência: SIRGAS2000

Escala: 1:500