

48°30'24"W

48°23'28"W

48°16'32"W

48°9'36"W

48°2'41"W

23°58'58"S

23°5'54"S

23°12'50"S

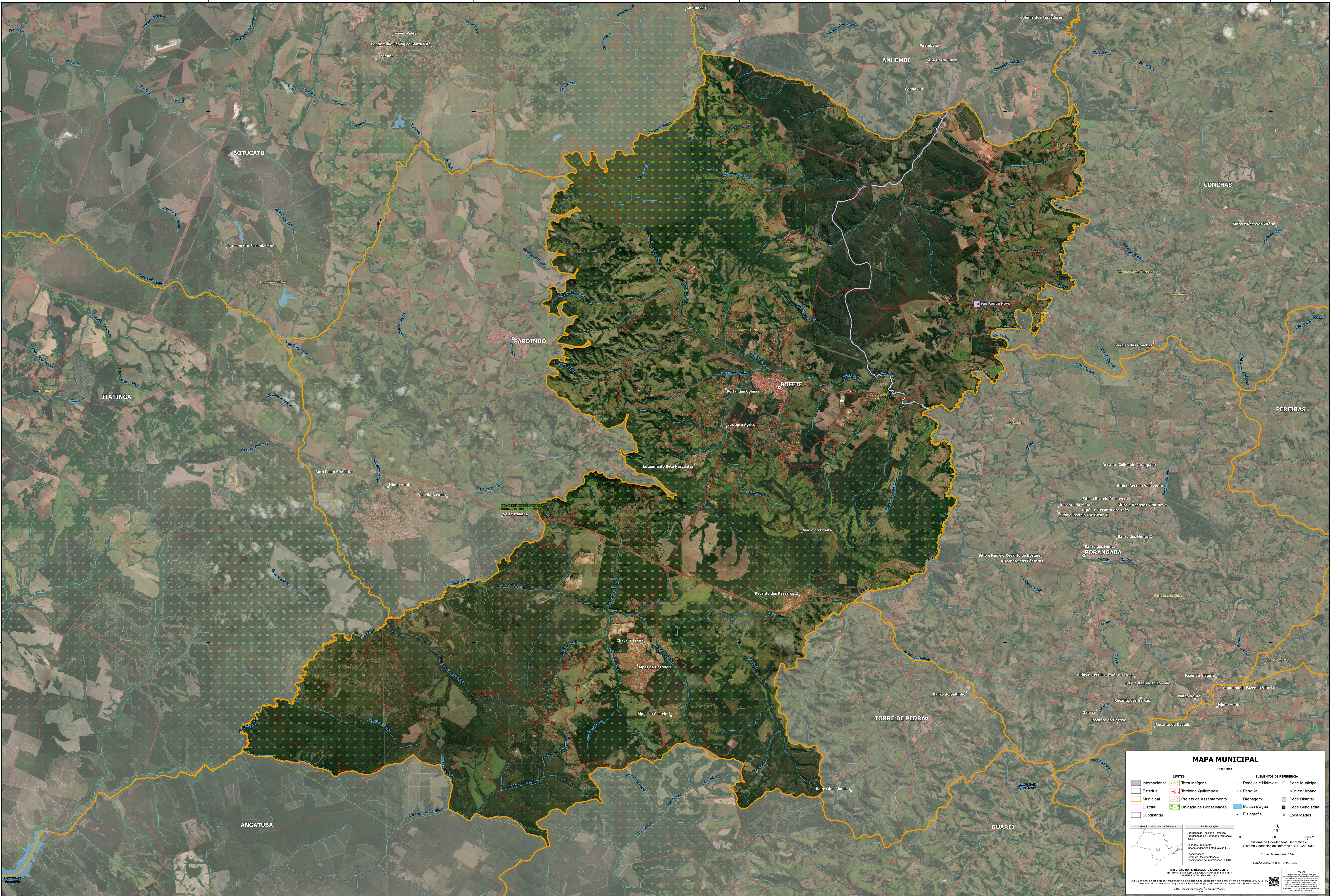
23°58'58"S

23°58'58"S

23°5'54"S

23°12'50"S

23°58'58"S



MAPA MUNICIPAL

LEGENDA

LIMITES		ELEMENTOS DE REFERÊNCIA	
Internacional	Terra Indígena	Rodovia e Hidrovia	Sede Municipal
Estadual	Território Quilombola	Ferrovia	Núcleo Urbano
Municipal	Projeto de Assentamento	Drenagem	Sede Distrital
Distrital	Unidade de Conservação	Massa d'água	Sede Subdistrital
Subdistrital		Flora	Localidades

Localização na União da Federação

Implementação

Coordenação Técnica e Técnica: Coordenação de Estatística Territorial - CETE

Unidade Produtora: Superintendência Estadual do IBGE

Desenvolvimento: Centro de Documentação e Disseminação de Informações - CDDI

Ministério do Planejamento e Orçamento
INSTITUTO BRASILEIRO DE GEOGRAFIA E ESTATÍSTICA
DIRETORIA DE COORDENAÇÃO

NOTA: Este mapa foi elaborado a partir de dados de cartografia de escala 1:50.000, atualizados em 2015, e de imagens de satélite de 2015. O IBGE não se responsabiliza por erros de interpretação ou uso indevido dos dados aqui apresentados. Todos os direitos reservados.

IBGE

48°30'24"W

48°23'28"W

48°16'32"W

48°9'36"W

48°2'41"W