

46°31'56"W

46°28'41"W

46°25'26"W

46°22'12"W

46°18'57"W

23°48'26"S

23°48'26"S

23°51'41"S

23°51'41"S

23°54'55"S

23°54'55"S

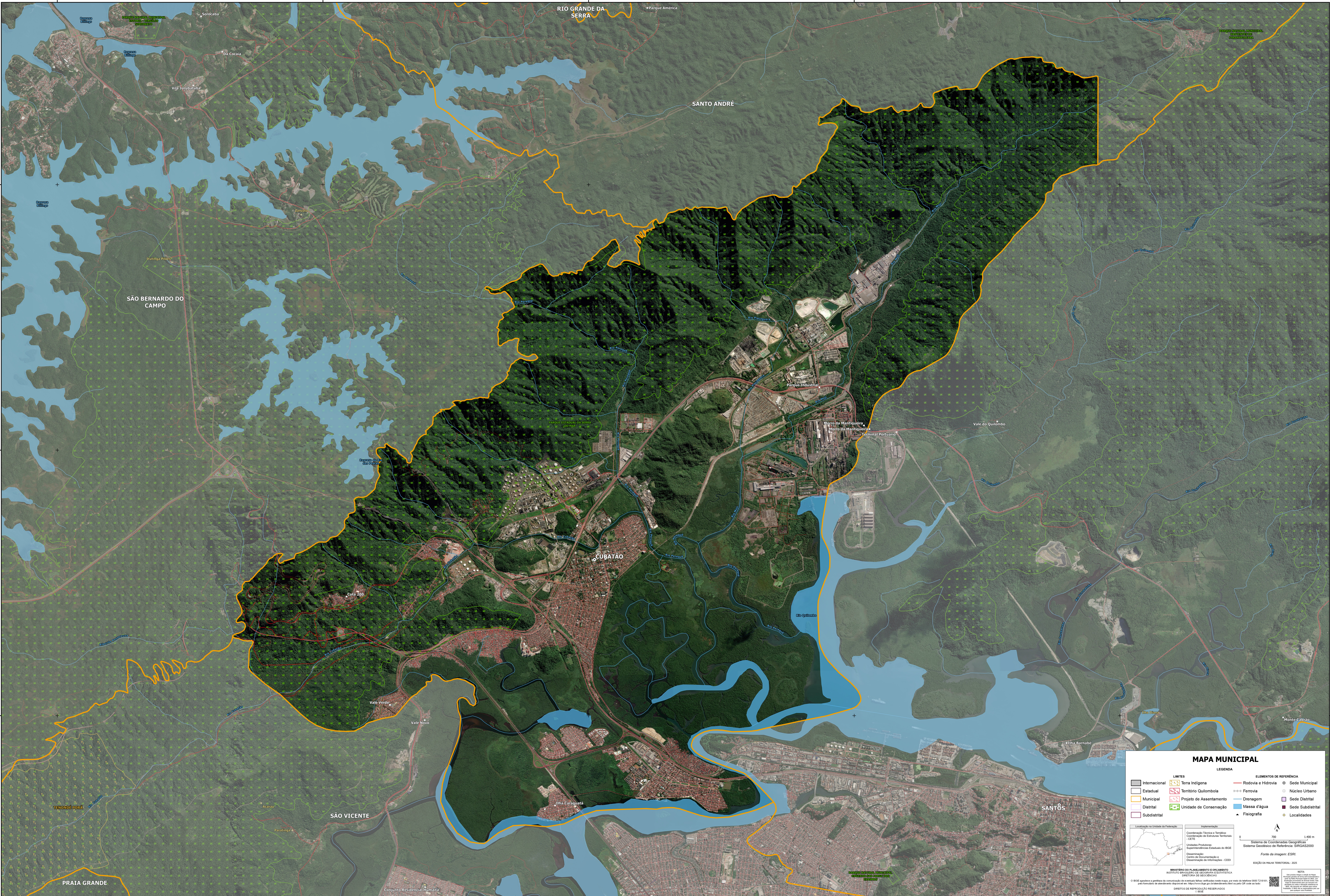
46°31'56"W

46°28'41"W

46°25'26"W

46°22'12"W

46°18'57"W



### MAPA MUNICIPAL

**LEGENDA**

LIMITES		ELEMENTOS DE REFERÊNCIA	
Internacional	Terra Indígena	Rodovia e Hidrovia	Sede Municipal
Estadual	Território Quilombola	Ferrovia	Núcleo Urbano
Municipal	Projeto de Assentamento	Drenagem	Sede Distrital
Distrital	Unidade de Conservação	Massa d'água	Sede Subdistrital
Subdistrital		Fluviografia	Localidades

**Localização na União da Federação**

**Implementação**

Coordenação Técnica e Técnica: Coordenação de Estatísticas Territoriais - CET

Unidades Produtoras: Superintendência Estadual do IBGE

Desenvolvimento: Centro de Documentação e Disseminação de Informações - CDDI

**MINISTÉRIO DO PLANEJAMENTO E ORÇAMENTO**  
INSTITUTO BRASILEIRO DE GEOGRAFIA E ESTATÍSTICA  
DIRETORIA DE DESENVOLVIMENTO

**NOTA:** Este mapa foi elaborado a partir de dados fornecidos pelos municípios, sob a supervisão do IBGE. O IBGE não se responsabiliza por erros ou omissões. O IBGE não se responsabiliza por danos decorrentes do uso indevido das informações aqui contidas. O IBGE não se responsabiliza por danos decorrentes do uso indevido das informações aqui contidas. O IBGE não se responsabiliza por danos decorrentes do uso indevido das informações aqui contidas.

Fonte da imagem: ESRI

EDIÇÃO DA MAQUETA TERRITORIAL: 2025