

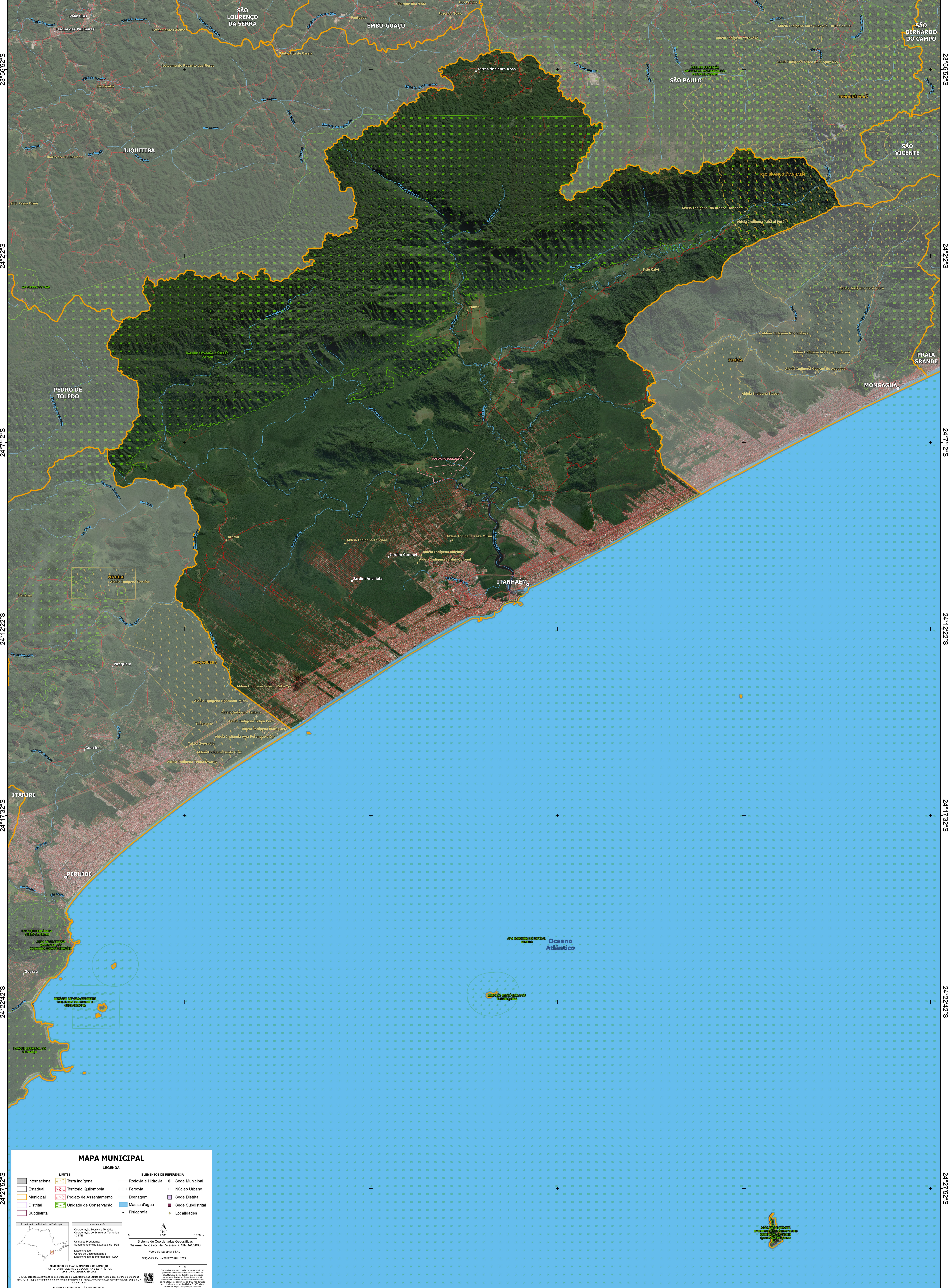
46°56'52"W

46°51'42"W

46°46'32"W

46°41'21"W

46°36'11"W



23°56'52"S
24°2'2"S
24°7'12"S
24°12'22"S
24°17'32"S
24°22'42"S
24°27'52"S

23°56'52"S
24°2'2"S
24°7'12"S
24°12'22"S
24°17'32"S
24°22'42"S
24°27'52"S

46°56'52"W

46°51'42"W

46°46'32"W

46°41'21"W

46°36'11"W

MAPA MUNICIPAL

LEGENDA

LIMITES	ELEMENTOS DE REFERÊNCIA
Internacional	Rodovia e Hidrovia
Terra Indígena	Ferrovia
Estadual	Núcleo Urbano
Municipal	Sede Distrital
Projeto de Assentamento	Sede Subdistrital
Unidade de Conservação	Localidades
Massa d'água	
Fisiografia	

INFORMAÇÕES

Coordenação: Diretoria de Geodésia e Estatística

Elaboração: Diretoria de Geodésia e Estatística

Edição: Diretoria de Geodésia e Estatística

Fonte da imagem: ESRI

Edição da MAJUA TERRITORIAL: 2025

NOTA:

Este produto foi elaborado pelo Instituto Brasileiro de Geografia e Estatística (IBGE) com o objetivo de fornecer informações geográficas e estatísticas para o planejamento e a gestão territorial. O IBGE não se responsabiliza por danos ou prejuízos decorrentes do uso indevido das informações aqui apresentadas.

DIREITO DE REPRODUÇÃO RESERVADOS