

47°2'33"W

47°0'30"W

46°58'28"W

46°56'26"W

46°54'23"W

23°30'15"S

23°32'18"S

23°34'20"S

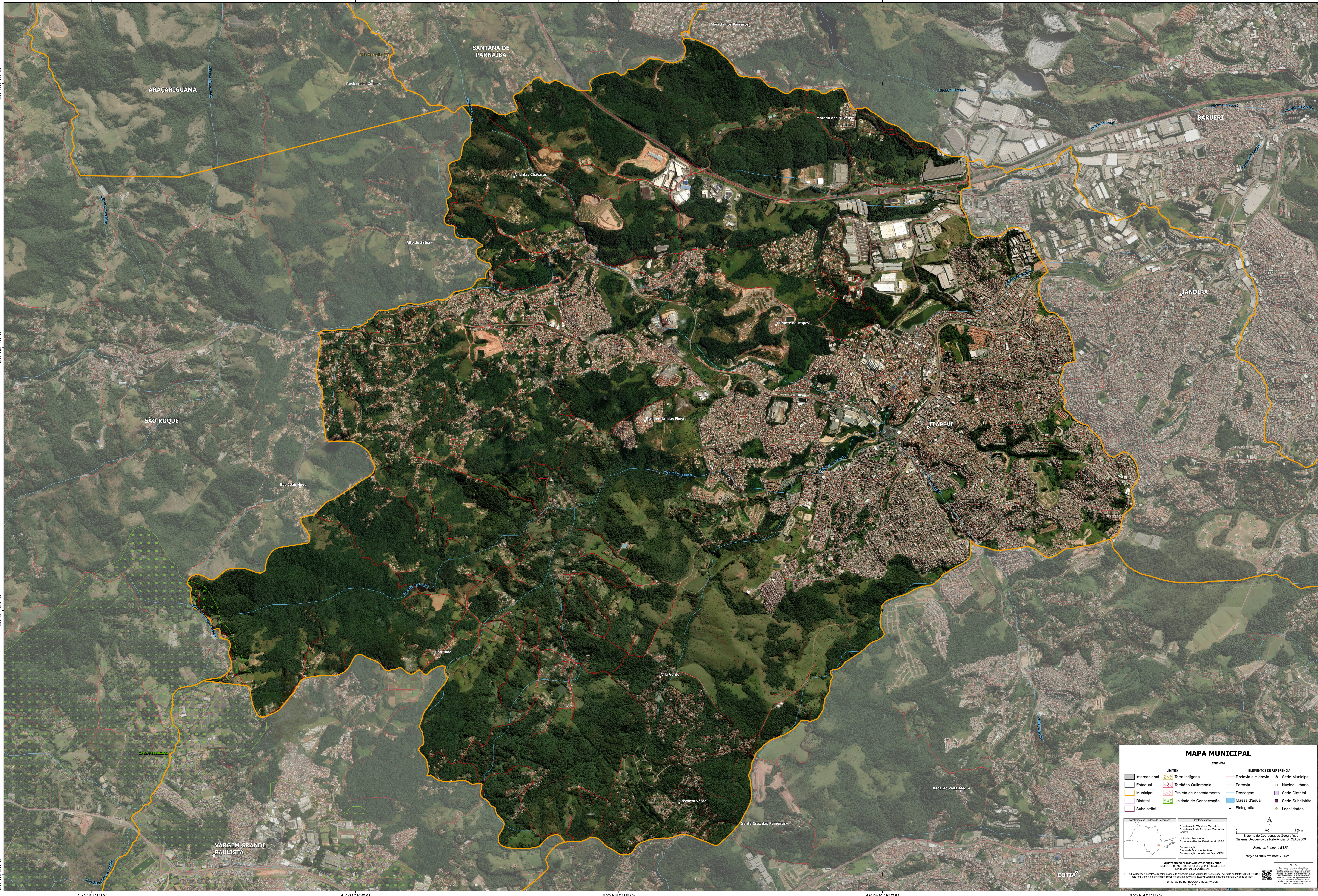
23°36'23"S

23°30'15"S

23°32'18"S

23°34'20"S

23°36'23"S



### MAPA MUNICIPAL

**LEGENDA**

LIMITES		ELEMENTOS DE REFERÊNCIA	
Internacional	Terra Indígena	Rodovia e Hidrovia	Sede Municipal
Estadual	Território Quilombola	Ferrovia	Núcleo Urbano
Municipal	Projeto de Assentamento	Drenagem	Sede Distrital
Distrital	Unidade de Conservação	Massa d'água	Sede Subdistrital
Subdistrital		Fielografia	Localidades

**Localização na União da Federação**

**Implementação**

Coordenação Técnica e Técnica: Coordenação de Estatística Territorial - CETE

Unidades Produtoras: Superintendência Estadual do IBGE

Desenvolvimento: Centro de Documentação e Disseminação de Informações - CDDI

**MINISTÉRIO DO PLANEJAMENTO E ORÇAMENTO**  
FUNDAÇÃO INSTITUCIONAL DE GEOGRAFIA E ESTATÍSTICA  
DIRETORIA DE DESENVOLVIMENTO

**NOTA:** Este mapa foi elaborado a partir de dados de geoprocessamento de imagens de satélite, com o uso do método SRTM 30x30m. O IBGE não se responsabiliza por erros de interpretação ou uso indevido dos dados aqui apresentados. O IBGE não se responsabiliza por danos decorrentes do uso indevido dos dados aqui apresentados. O IBGE não se responsabiliza por danos decorrentes do uso indevido dos dados aqui apresentados.

Fonte da imagem: ESRI

EDICÃO DA MALHA TERRITORIAL: 2025

SISTEMA DE COORDENADAS GEOGRÁFICAS: Sistema Geodésico de Referência: SIRGAS2000

ESCALA: 0 400 800 m