

46°38'57"W

46°34'53"W

46°30'49"W

46°26'45"W

46°22'41"W

23°15'25"S

23°15'25"S

23°19'29"S

23°19'29"S

23°23'33"S

23°23'33"S

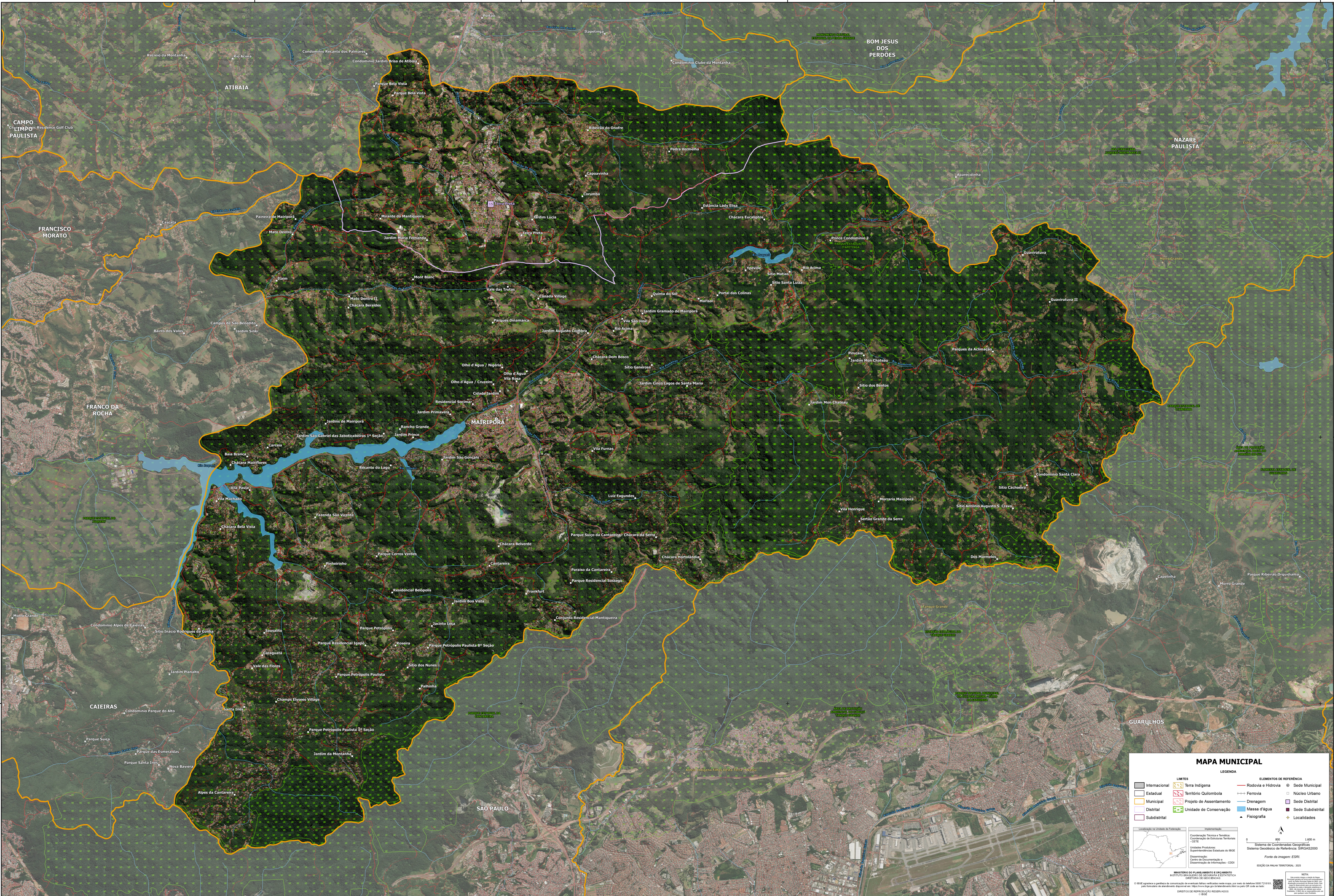
46°38'57"W

46°34'53"W

46°30'49"W

46°26'45"W

46°22'41"W



MAPA MUNICIPAL

LEGENDA

Internacional	Terra Indígena	Rodovia e Hidrovia	Sede Municipal
Estadual	Território Quilombola	Ferrovia	Núcleo Urbano
Municipal	Projeto de Assentamento	Drenagem	Sede Distrital
Distrital	Unidade de Conservação	Massa d'água	Sede Subdistrital
Subdistrital		Fisiografia	Localidades

Localização na União da Federação

Implementação

Coordenação Técnica e Técnica: Coordenação de Estatística Territorial - CET

Unidades Produtoras: Superintendência Estadual do IBGE

Desenvolvimento: Centro de Documentação e Disseminação de Informações - CDDI

MINISTÉRIO DO PLANEJAMENTO E ORÇAMENTO
FUNDO DE MANUTENÇÃO DE ECONOMIA E ESTADÍSTICA
DIRETORIA DE DESENVOLVIMENTO

SISTEMA DE COORDENADAS GEOGRÁFICAS
Sistema Geodésico de Referência: SIRGAS2000

Fonte da imagem: ESRI

EDIÇÃO DA MAPEIA TERRITORIAL: 2015

NOTA: Este mapa não deve ser utilizado para fins de planejamento urbano, pois não representa a realidade física e social do território. O IBGE não se responsabiliza por danos decorrentes de sua utilização. O IBGE não se responsabiliza por danos decorrentes de sua utilização. O IBGE não se responsabiliza por danos decorrentes de sua utilização.