

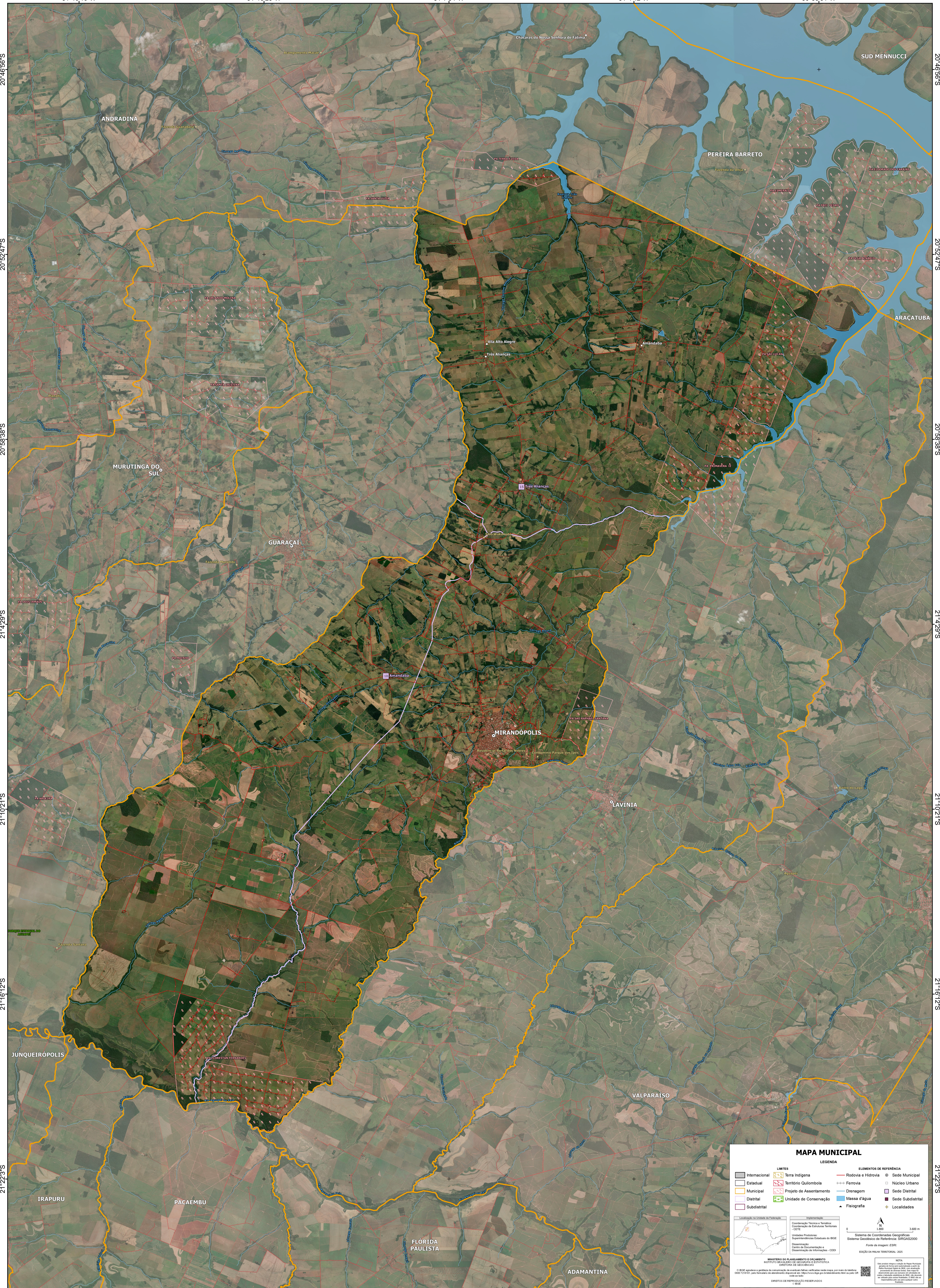
51°19'16"W

51°13'25"W

51°7'34"W

51°14'2"W

50°55'51"W



**MAPA MUNICIPAL**

LEGENDA		ELEMENTOS DE REFERÊNCIA	
	Internacional		Rodovia e Hidrografia
	Estadual		Ferrovia
	Municipal		Drenagem
	Distrital		Massa d'água
	Subdistrital		Fisiografia
	Terra Indígena		Sede Municipal
	Território Quilombola		Núcleo Urbano
	Projeto de Assentamento		Sede Distrital
	Unidade de Conservação		Sede Subdistrital
			Localidades

**MINISTÉRIO DO PLANEJAMENTO E ORÇAMENTO**  
IBGE - INSTITUTO BRASILEIRO DE GEOGRAFIA E ESTATÍSTICA

Coordenação Técnica e Temática: Coordenação de Estatísticas Territoriais  
Unidades Produtoras: Superintendências Estaduais do IBGE  
Elaboração: Centro de Documentação e Disseminação de Informações - CDDI

Localização na União da Federação

Impressão: Coordenação Técnica e Temática, Coordenação de Estatísticas Territoriais

Unidades Produtoras: Superintendências Estaduais do IBGE

Elaboração: Centro de Documentação e Disseminação de Informações - CDDI

Fora da Imagem: ESR

EDIÇÃO DA MALHA TERRITORIAL: 2025

NOTA: Este mapa foi elaborado a partir de dados geográficos e estatísticos do IBGE, com o objetivo de fornecer informações sobre a organização territorial do Brasil. O IBGE não se responsabiliza por erros ou omissões. Os dados são atualizados periodicamente.

DIREITOS DE REPRODUÇÃO RESERVADOS