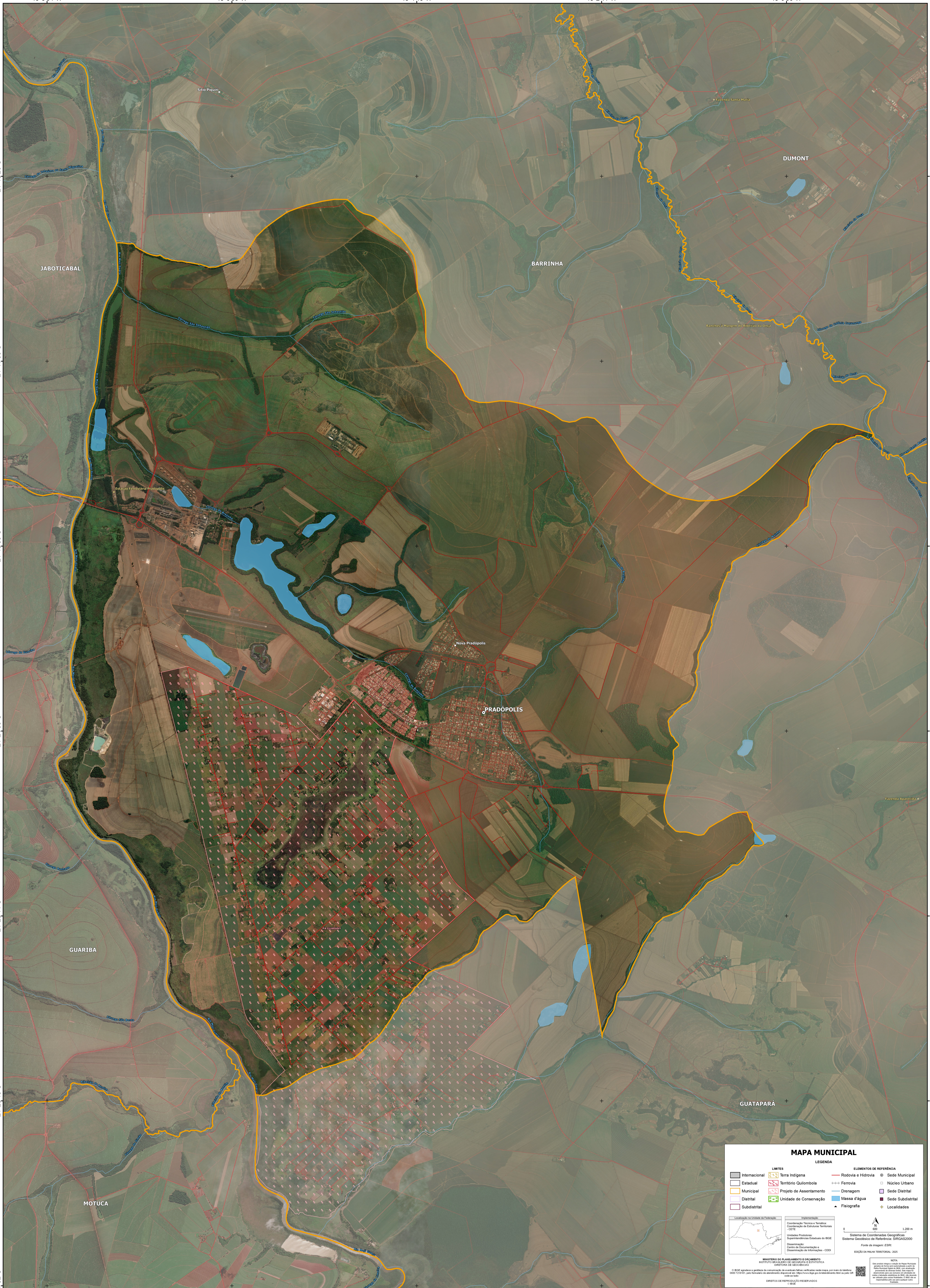


48°8'54"W 48°6'50"W 48°4'45"W 48°2'41"W 48°0'36"W

21°15'26"S
21°17'30"S
21°19'35"S
21°21'39"S
21°23'44"S
21°25'48"S
21°27'52"S

21°15'26"S
21°17'30"S
21°19'35"S
21°21'39"S
21°23'44"S
21°25'48"S
21°27'52"S



MAPA MUNICIPAL

LEGENDA

LIMITES		ELEMENTOS DE REFERÊNCIA	
Internacional	Terra Indígena	Rodovia e Hidrovia	Sede Municipal
Estadual	Território Quilombola	Ferrovia	Núcleo Urbano
Municipal	Projeto de Assentamento	Drenagem	Sede Distrital
Distrital	Unidade de Conservação	Massa d'água	Sede Subdistrital
Subdistrital		Fisiografia	Localidades

Localização na União da Federação

Impressão:
Coordenação Técnica e Terceira
Coordenação de Estrutura Territorial
CETET
Unidades Produtoras:
Superintendências Estaduais do IBGE
Departamento:
Centro de Documentação e
Disseminação de Informações - CDDI
- IBGE

NOTA:
Este mapa foi elaborado pelo IBGE em
parceria com o Município de Pradópolis, SP, com o
objetivo de atualizar o cadastro municipal. Para mais
informações, consulte o site do IBGE ou o contato
do Município de Pradópolis, SP.

MINISTÉRIO DO PLANEJAMENTO E ORÇAMENTO
INSTITUTO BRASILEIRO DE GEOGRAFIA E ESTATÍSTICA

O IBGE garante a proteção de conservação de direitos autorais por meio do sistema
0500 721818, pelo formulário de atendimento disponível em: www.ibge.gov.br/contato/contato.asp ou pelo CAI
0800 0700000.

DIREITOS DE REPRODUÇÃO RESERVADOS

EDIÇÃO DA MALHA TERRITORIAL: 2025

Sistema de Coordenadas Geográficas
SIRGAS2000
Fora da imagem: ESRJ
EDIÇÃO DA MALHA TERRITORIAL: 2025

1:250.000

0 1 2 3 4 5 6 7 8 9 10 11 12 13 14 15 16 17 18 19 20 21 22 23 24 25 26 27 28 29 30 31 32 33 34 35 36 37 38 39 40 41 42 43 44 45 46 47 48 49 50 51 52 53 54 55 56 57 58 59 60 61 62 63 64 65 66 67 68 69 70 71 72 73 74 75 76 77 78 79 80 81 82 83 84 85 86 87 88 89 90 91 92 93 94 95 96 97 98 99 100