

44°50'22"W

44°48'31"W

44°46'40"W

44°44'48"W

44°42'57"W

44°41'6"W

22°23'20"S

22°25'11"S

22°27'2"S

22°28'54"S

22°30'45"S

22°32'36"S

22°34'28"S

22°36'19"S

22°38'10"S

22°23'20"S

22°25'11"S

22°27'2"S

22°28'54"S

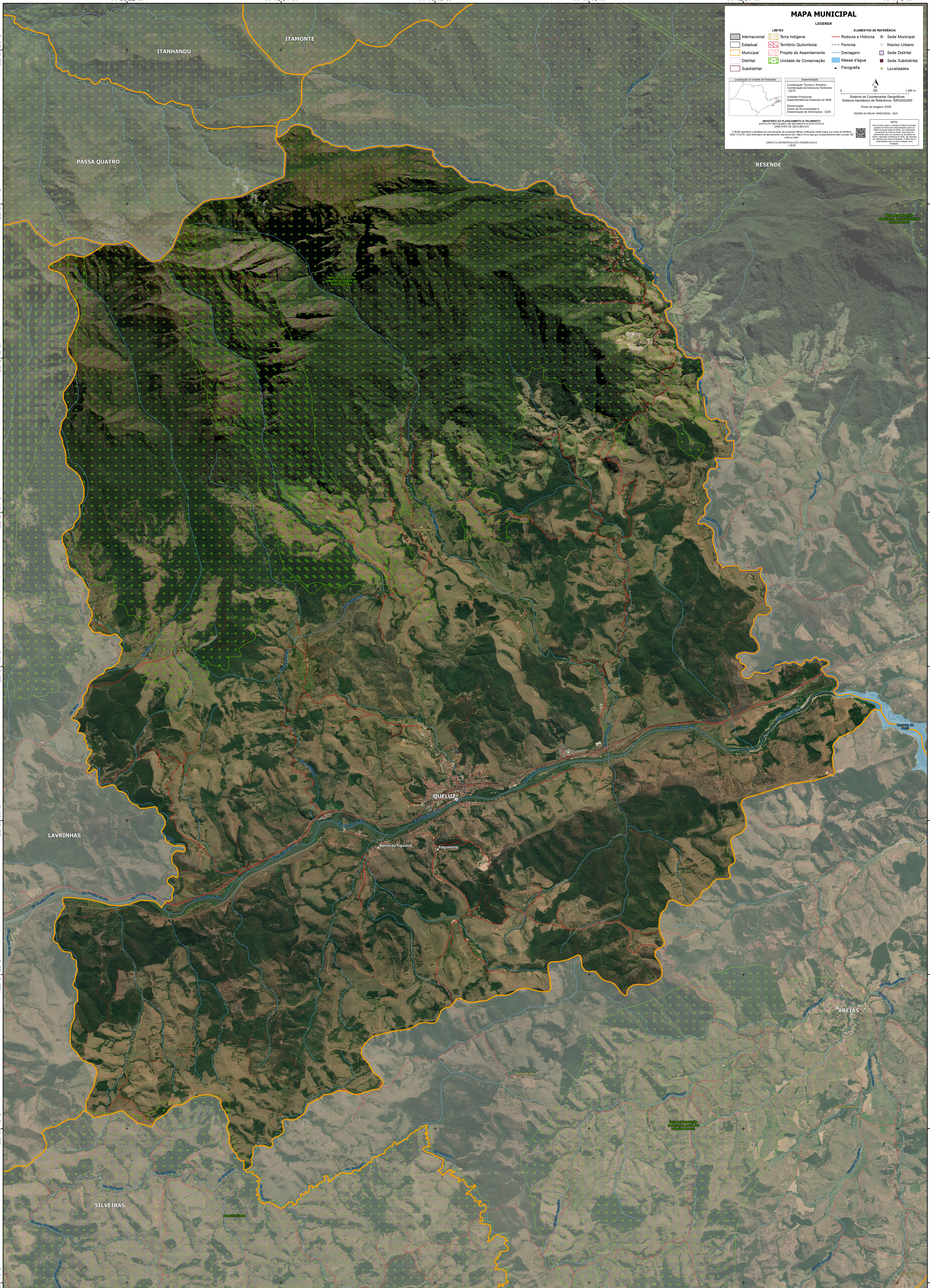
22°30'45"S

22°32'36"S

22°34'28"S

22°36'19"S

22°38'10"S



MAPA MUNICIPAL

LEGENDA

LIMITES		ELEMENTOS DE REFERÊNCIA	
Internacional	Terra Indígena	Rodovia e Hidrovia	Sede Municipal
Estadual	Território Quilombola	Ferrovia	Núcleo Urbano
Municipal	Projeto de Assentamento	Drenagem	Sede Distrital
Distrital	Unidade de Conservação	Massa d'água	Sede Subdistrital
Subdistrital		Fleiografia	Localidades

Localização na União da Federação

Imagem

Coordenadas: Terra e Planeta
Coordenadas de Estatísticas Territoriais (CET)

Unidades Produtoras: Superintendências Estaduais do IBGE
Observação: Centro de Documentação e Disseminação de Informações - CDDI

Projeto de Assentamento: CDDI

Sistema de Coordenadas Geográficas
Sistema Geodésico de Referência: SIRGAS2000
Fonte de Imagem: CDDI
Código da Folha Territorial: 354

IBGE
INSTITUTO BRASILEIRO DE GEOMATICA E CARTOGRAFIA
INSTITUTO BRASILEIRO DE GEOGRAFIA E ESTATÍSTICA
DIRETORIA DE GEOGRAFIA

NOTA:
Este mapa foi elaborado a partir de dados fornecidos pelo IBGE, com base no Sistema de Coordenadas Geográficas SIRGAS2000. O IBGE não se responsabiliza por eventuais erros ou omissões. Este mapa não deve ser utilizado para fins legais ou administrativos sem a devida autorização do IBGE.

44°50'22"W

44°48'31"W

44°46'40"W

44°44'48"W

44°42'57"W

44°41'6"W